



Тройні комбінації дискових косарок
GMD 1023 F / GMD 1025 F / GMD 1011 / GMD 1030 / GMD 1051 TC
FC 1025 F / FC 1015 / FC 1030 / FC 1030 RA





Зміст

04 - 05	Асортимент косарок та косарок-плющилок	14 - 15	Серія GMD 1023 F	30 - 31	FC 9330 RA
06 - 07	Гідропневматична підвіска LIFT-CONTROL і система захисту NON-STOP	16 - 21	Серія GMD 1011	32 - 33	Технологія ISOBUS
08 - 09	Режучий брус нового покоління OPTIDISC ELITE	22 - 23	Серія GMD 1051 TC	34 - 35	МуKUNN
10 - 11	Плющилки KUNN	24 - 25	GMD 8730	36 - 39	Технічні дані
12 - 13	Серія GMD 1025 F - Серія FC 1025 F	26 - 27	Серія GMD 1030 - Серія FC 1030		
		28 - 29	FC серія 1015		

GMD**FC**

Тройні комбінації дискових косарок

МАКСИМІЗАЦІЯ ПРОДУКТИВНОСТІ. ОПТИМІЗАЦІЯ ЗАГОТІВЛІ КОРМІВ.

КОСАРКИ KUNN ЗАБЕЗПЕЧУЮТЬ ОПТИМАЛЬНУ ПРОДУКТИВНІСТЬ. ПРОТЯГОМ БАГАТЬОХ РОКІВ ЗБИРОЧНІ ПЛОЩІ СІЛЬСЬКОГОСПОДАРСЬКИХ УГДЬ ЗБІЛЬШУВАЛИСЯ, ПРИ ЦЬОМУ ОПТИМАЛЬНІ ПЕРІОДИ КОШЕННЯ МАЮТЬ СВОЇ ТИМЧАСОВІ МЕЖИ. ОСЬ ЧОМУ ВАЖЛИВЕ ЗНАЧЕННЯ МАЄ ШВИДКА І ЕФЕКТИВНА РОБОТА У ПОТРІБНИЙ ЧАС. ДЛЯ ТОГО, ЩОБ СІЛЬСЬКОГОСПОДАРСЬКІ ТВАРИНИ ОТРИМУВАЛИ НАЙКРАЩЕ ЖИВЛЕННЯ НЕОБХІДНО ЗАГОТОВЛЮВАТИ ВИСОКОЯКІСНІ КОРМА. В ЦЬОМУ ВИ МОЖЕТЕ РОЗРАХОВУВАТИ НА КОМПАНІЮ KUNN, ЯКА ПОСТАВЛЯЄ ВИСОКОВИРОБНИЧІ, НАДІЙНІ І ЯКІСНІ РІШЕННЯ.



ЗАГОТІВЛЯ КОРМІВ НАЙКРАЦЬОЇ ЯКОСТІ

Конструктивні рішення, що застосовуються в широкозахватних комбінаціях косарок KUNN, гарантують скошування всієї маси кормових рослин та забезпечення високої якості фуражу: гідропневматична підвіска LIFT-CONTROL, ріжучий брус нового покоління OPTIDISC ELITE, можливості бічного зміщення, широка лінійка опцій.

ЭТАЛОН НАДІЙНОСТІ

Система захисту PROTECTADRIVE на ріжучому апараті та підвісці у поєднанні з безпечною системою запобіжного відведення назад - це робить косарки KUNN еталоном надійності на ринку!

GMD

3123 F | 3125 F | 3525 F | 2811 | 3111 | 3511 | 3511 RS | 4011 | 4411 | 5251 TC | 8730 | 9530 | 10030

FC

3125 F | 3525 F | 3115 | 3515 | 8830 | 9530 | 10030 | 9330 RA

НА ВСІХ ВАШИХ ПОЛЯХ

Вашою головною метою є виробництво максимальної кількості молока та м'яса за рахунок базового раціону? Компанія KUNN надасть допомогу у досягненні високої якості корму, що має мінімальний ступінь забруднення, велику кількість калорій та поживних речовин. У нові комбінації GMD і FC вбудовані функції, що забезпечують бездоганну адаптацію до рельєфу поля, що тим самим покращує якість зрізу зі збереженням рослинного покриву.



Дуже гнучкі передньоначіпні блоки

У раму передніх косарок GMD та FC 3125 F/3525 F вбудована підвіска, що забезпечує великий діапазон ходу, тобто діапазон кутового переміщення 30° вліво та вправо та вертикальне переміщення майже 70 см. Тиск на ґрунт завжди постійно! Основа такої високої рухливості – кінематика маятникового типу.

Вражаючий діапазон переміщення задніх секцій

Задньоначіпні косарні вузли серій GMD і FC можуть копіювати практично будь-який рельєф ґрунту. Це забезпечується завдяки наявності наступних функцій:

- маятникова кінематика секцій,
- гідравлічний пристрій бічного усунення на 20 см;
- діапазон переміщення по вертикалі близько 50 см;
- гнучкість кутового переміщення приблизно 20 ° з перекриттям 50 см.

Вражаючі цифри показують, що KUNN прагне покращити якість кормів!



Можливість формування вузьких валків за індивідуальною заявкою

При необхідності ширина валків передньоначіпних косарок може бути зменшена до мінімального значення від 1,00 до 1,20 м. Це дозволяє виключити наїзд на них колесами трактора. Таким чином, корм, що заготовлюється, не змінюється і не забруднюється ґрунтом.

Зрізається вся маса корму, що заготовляється.

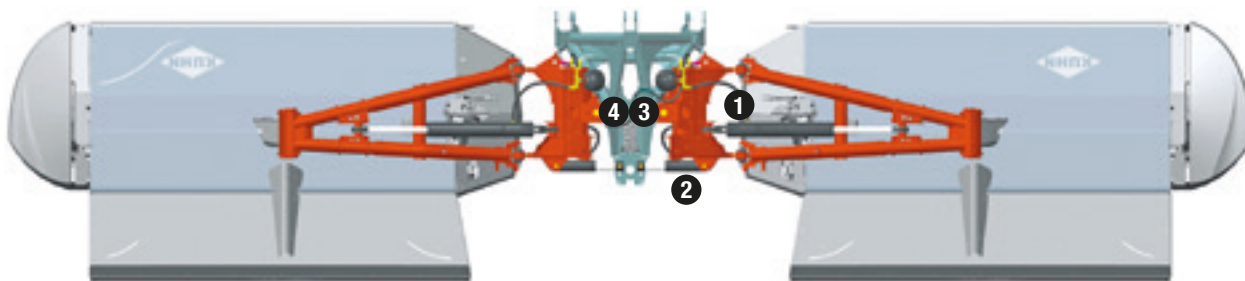
Для забезпечення чистого та повного зрізу на схилах та крутих закругленнях блоки косарки можуть зрушуватися у бічному напрямку на 20 см, тим самим збільшуючи перекриття переднього та заднього блоків. Залежно від поєднання моделей можливе перекриття від 30 до 70 см. Водій може змінювати робочу ширину під час роботи з кабіни.

СИСТЕМИ LIFT-CONTROL І NON-STOP: ЕКОНОМЛЯТЬ ЧАС І ГРОШІ!

Ваша компанія повинна залишатися прибутковою, незважаючи на щоденні труднощі:

- Погодні вікна стають дедалі коротшими.
- Ваші ділянки стають все більшими і віддаленішими.
- Ви пред'являєте все більш високі вимоги до себе та обслуговування клієнтів.

Підвищіть якість кормів і скоротіть час простою, використовуючи гідропневматичну підвісну систему LIFT-CONTROL та систему безпеки NON-STOP.



Система LIFT-CONTROL: розумна кінематика

Косарки цієї серії оснащуються ексклюзивною системою, в якій гідропневматична підвісна система LIFT-CONTROL поєднана із системою активної безпеки NON-STOP для забезпечення безперервної роботи. Положення блоку косарки та ріжучого апарату адаптується до рельєфу, що забезпечує неперевершене копіювання поверхні:

- (1) Циліндр підвісної системи косарного бруса.
- (2) Циліндр відведення робочого органу системи NON-STOP при наїзді на перешкоду.
- (3) Вісь обертання, що оптимально розташована поблизу центру тяжіння машини (4).

Вимагайте кращого

Чи знаєте Ви, що можна заощадити концентрати з розрахунку 89 євро/га на рік, просто знизивши вміст забруднень у кормах із 4 до 2%*? Ми на Вашій стороні, щоб допомогти Вам виготовляти фураж найвищої якості для отримання відповідного прибутку.

Ми хотіли б поділитися нашим ноу-хау в галузі кормовиробництва, накопиченим за кілька десятиліть виробництва начіпного обладнання для заготівлі сіна/силосу. Ми порадимо Вам, як виготовляти першокласні тваринні корми. Ми допоможемо Вам зрозуміти сильні сторони наших машин, щоб Ви експлуатували їх оптимально для збереження якості кормів.

* Джерело: Сільськогосподарська палата у Везер-Емс, Німеччина.

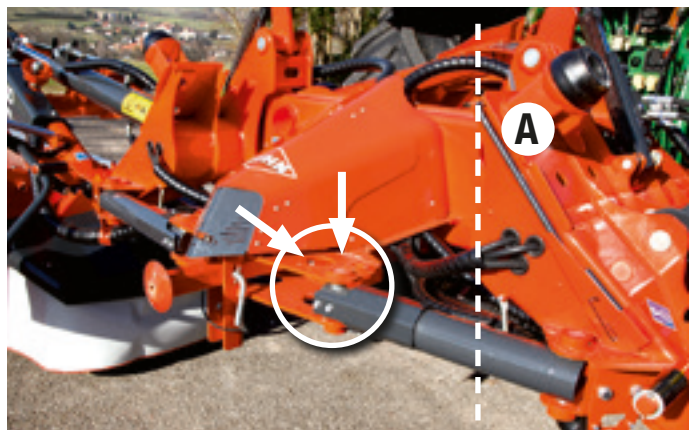




Ідеальне копіювання рельєфу: точне та просте регулювання

Управління акумуляторами з кабіни дозволяє з високою точністю адаптувати тиск на землю відповідно до умов скошування. Коли ріжучий апарат переміщається вздовж поверхні землі, він піддається спрямованому напрузі назад. Завдяки цій системі при зростанні напруги знижується тиск блоку косарки на землю.

На вологому ґрунті низький тиск запобігає засміченню і забрудненню корму, що заготовляється. Зберігається також і стерня рослин. Зменшується пробуксування та витрата палива. У сухих умовах тиск може бути збільшений для кращого контакту зі стеблами.



Функція non-stop для забезпечення безперервної роботи косарки

Система LIFT-CONTROL забезпечує майже постійний тиск на ґрунт. Блок косарки може повертатись на 25° тому і проходити через перешкоду. Потім блок автоматично повертається у вихідне робоче положення і його робота не припиняється. Для продовження скошування більше не потрібно повертати систему у вихідний стан або переміщатися назад.

Бездоганний зріз

Додаткові переваги:

- Висока ефективність проти ударів внутрішніх дисків. Точка повороту важеля максимально можливо віддалена від перших дисків (A).
- Незалежна підвісна система на кожному блоці косарки не дає одному блоку забігати вперед, поки інший блок оминає перешкоду.
- Систему відведення можна регулювати. Сила спрацьовування може бути збільшена відповідно до ваших умов роботи.

GMD

3123 F | 3125 F | 3525 F | 2811 | 3111 | 3511 | 3511 RS | 4011 | 4411 | 5251 TC | 8730 | 9530 | 10030

FC

3125 F | 3525 F | 3115 | 3515 | 8830 | 9530 | 10030 | 9330 RA

ВІДМІННЕ ЗРІЗАННЯ

Ріжучий брус нового покоління OPTIDISC ELITE розроблений у партнерстві з фахівцями, що його використовують, — фермерами. Він поєднує в собі якість зрізу, надійність та комфорт при роботі. Ріжучий апарат відповідає і перевищує вимоги великих фермерських господарств та підрядників:

- не вимагає мастила протягом усього терміну служби,
- ідеально сумісний із потужними тракторами.

БЕЗДОГАННА ЯКІСТЬ ЗРІЗАННЯ

Прибуток, одержуваний від тваринництва, залежить від запасів кормів, які у бункерах, брикетах чи навалом. Ціль проста: виробляти якомога більше м'яса або молока з базового кормового раціону, оптимізуючи смакові якості. Для цього необхідно зберігати скошений продукт та зводити до мінімуму забруднення кормів домішками. Компанією KUHN удосконалено технічні функції косарок, що дозволяє підвищити якість корму, що заготовляється, і, як наслідок, збільшити прибуток.

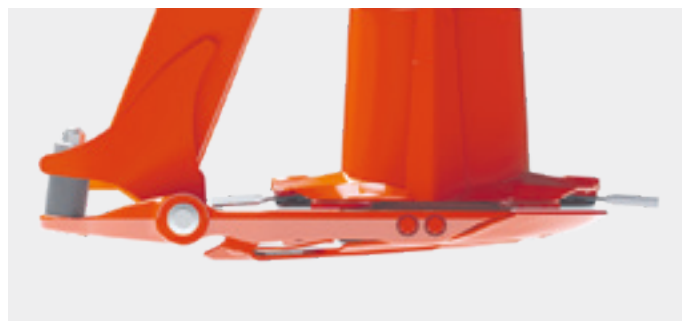


Мінімальна відстань: чистий зріз

Відстань зменшується у точці **(А)** розбіжності дисків, що збільшує перекриття ножів. Це забезпечує чистий зріз навіть при короткій або легкій траві.

Максимальна відстань: полегшується проходження рослинної маси

Відстань збільшується в точці **(В)** сходження дисків, що збільшує простір для проходження корму. Зрізаний корм швидко забирається, не перешкоджаючи роботі косарки.



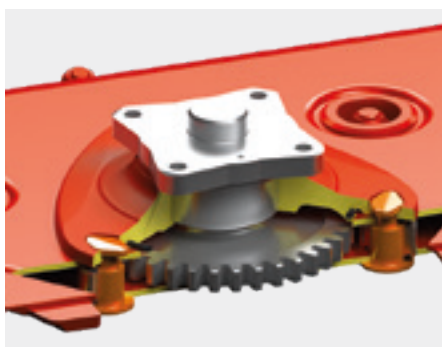
Плавний рух по стеблах

У вологих умовах із в'язкою землею ґрунт може накопичуватися перед ріжучим апаратом, за винятком випадків використання OPTIDISC ELITE! Він поставляється зі спеціальними санками, які плавно переміщують землю і зберігають стерню рослин. Це є ще однією перевагою, що забезпечує якість корму та рівномірний зріз, особливо у складних умовах.

КРАЦІ У СВОЄМ КЛАСІ КОМПОНЕНТИ ПІДСИЛЮЮТЬ НАЙБІЛЬШ ЦІННІ ЧАСТИНИ РІЗУЧОГО АПАРАТУ

Найкращі у своєму класі компоненти надають жорсткості найбільш важливим деталям ріжучого апарату:

- Особливі тримачі дисків із дворядними радіально-упорними кульковими підшипниками,
- Зубчасті колеса великого діаметру з кованої сталі з 3 зубцями, що зачіпляються, високоточне виконання,
- Диски з чашками з кованої та обробленої по всій площі поверхні сталі,
- Дискові черевики з обробленої сталі з можливістю додавання захисного шару (пригвинчуванням),
- Система захисту PROTECTADRIVE.



PROTECTADRIVE: захист та зниження витрат

Захист внутрішніх компонентів у разі сильних зіткнень із перешкодою. При жорсткому зіткненні диска з перешкодою вал диска може зрізатися над підшипником завдяки ретельно розрахованій проточці на валу. Шестерні надійно захищені. Менш ніж через 15 хвилин машина знову буде готова до роботи за дуже низьких витрат на ремонт.

ЕКСКЛЮЗИВНА СИСТЕМА

Додаткова жорсткість у відповідальних вузлах!

Дискові секції кріпляться довгими болтами, що проходять крізь весь ріжучий апарат. Це виключає ризик відриву опор від ріжучого апарату у разі удару. За допомогою цієї високонадійної системи утримується шестерня приводу дисків, що знижує витрати на ремонт.

ЕКСКЛЮЗИВНА СИСТЕМА

Збільшений термін служби машини

Амортизатори вбудовані у з'єднання між різальним апаратом та рамою. На конструкцію машини меншою мірою впливають удари, особливо при роботі на великих швидкостях.



Система швидкої заміни ножів: повністю фіксоване кріплення

В стандартному виконанні косарки оснащується системою швидкознімних ножів FAST-FIT. Потужна пластинчаста пружина забезпечує постійний тиск на фіксатор ножів, що забезпечує додаткову безпеку. Ножі можна замінити за лічені хвилини.



Вільне обертання ножів

Для підвищення якості зрізу та збільшення терміну служби ножі вільно обертаються на 360°.

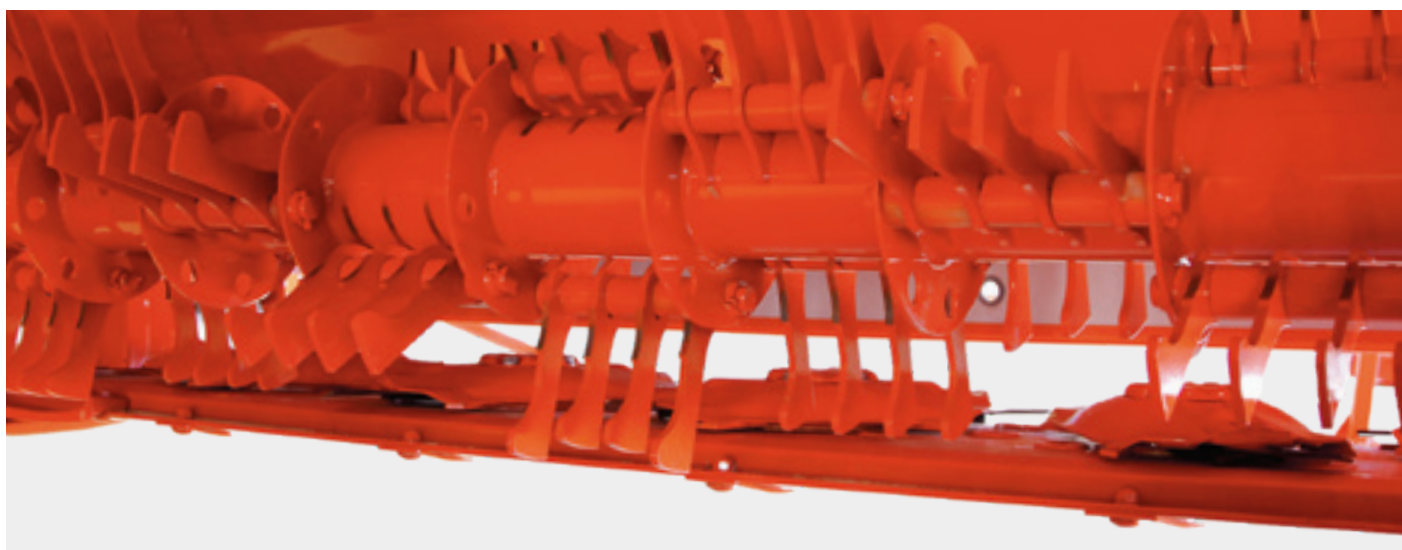
ЗРІЗАННЯ І ПЛЮЩЕННЯ: ПОДВІЙНА ЯКІСТЬ

DIGIDRY З ПОВОРОТНИМИ СТАЛЬНИМИ ПАЛЬЦЯМИ, ПРИЗНАЧЕНИЙ ДЛЯ РОБОТИ У СКЛАДНИХ УМОВАХ

Сталеві пальці дуже ефективні при роботі з важкою, довгостебловою або стиглою кормовою культурою, а також з короткостебловим кормом. У приймачі плющилки потік маси, що йде компоненти машини, вирівнюється.

Потужність обмежується за рахунок скорочення часу знаходження в компонентах машини і відсутності повторної переробки.

Положення пальців забезпечує розпушування маси та її викид вгору, перш ніж вона впаде назад у валок. Валки добре формуються та вентилуються. Корм, який швидко просушується, буде багатшим на енергію та поживні речовини. На зниженій швидкості сталеві пальці плющилки можуть обробляти навіть люцерну.



Частота обертання ротора: Ваш вибір та Ваш комфорт!

Плющилка легко регулюється за типом кормової культури за допомогою двшвидкісного центрального важеля.

Зниження швидкості на делікатних культурах та зниження витрати палива; наприклад, на пізніх роботах із меншою кількістю кормів (755 1/хв). Швидкість збільшується для міцного корму (1000 1/хв).

ОБЛАДНАННЯ KUHN

Вбудований захист ротора

Привідний вал роторної плющилки захищений зрізним болтом. Агрегат та привідна система захищені при попаданні стороннього предмета.

ПОЛІУРЕТАНОВІ ВАЛЬЦІ SQUAREFLEX: ДЛЯ ХРУПКОГО ФУРАЖУ

Додавання бобових рослин у корм знижує необхідність придбання концентратів, але тільки якщо листя залишається з кормом, що зрізається.

Випробування, проведені французьким агрономічним інститутом Arvalis, палатою сільського господарства та компанією FD machinery у 2016 році, підтвердили переваги використання вальців:

- 100 євро/га/економія витрат
- понад 80% сухої речовини на кінець другого дня роботи в порівнянні з третім днем роботи при використанні інших методів.

Придбання вальцевої плющилки є доцільним! Спеціальні виступи на поверхні вальця з поліуретану захоплюють рослинний корм рівномірним переміщенням. Великий діаметр вальця забезпечує ефективне видалення корму у задню частину без його накопичення.



Ідеальна синхронність

Нижній валець рухається двома редукторами і не потребує технічного обслуговування трансмісії.

Верхній валець рухається спеціальним зубчастим колесом. Синхронність роботи ідеальна, а час технічного обслуговування зведений до мінімуму.

Простота регулювання

Тиск між вальцями може бути відрегульований за допомогою легкодоступного регульовального гвинта.

Відстань між вальцями збільшується для пропускання сторонніх предметів.

GMD 3125 F | 3525 F **FC** 3125 F | 3525 F

МЕТА – ВИСОКА ПРОДУКТИВНІСТЬ

Передньоначіпні косарки та косарки-плющілки з винятковими характеристиками:

- Гідропневматична підвісна система LIFT-CONTROL у блоці косарки для ідеальної адаптації до рельєфу поля.
- Ріжучий апарат OPTIDISC ELITE, що не вимагає технічного обслуговування, для оптимального зрізу.
- Система PROTECTADRIVE для захисту від перешкод.
- Система швидкої заміни ножів FAST-FIT.
- Просте регулювання для зручності користувача.
- Вибір між плющілкою з поворотними сталевими пальцями та з вальцями.
- Потужне, надійне навісне обладнання кат. 2 (без А-подібної рами), що забезпечує високий кліренс для карданного валу.



ЕКСКЛЮЗИВНА СИСТЕМА

ФУНКЦІОНАЛЬНА КОНСТРУКЦІЯ

Головна частина має не лише привабливий зовнішній вигляд, а й функціональне наповнення. Компактна рама покращує видимість як при скошуванні, так і при пересуванні дорогою. Сполучна рама включає вузол підвісної системи, що забезпечує виняткову адаптацію до рельєфу поля.

Динамічні виносні лапи

Високоспеціалізована кінематична частина агрегатів включає два потужні нижні косогони, встановлені на великих кульових шарнірах. Косогони з'єднані з трактором нижче, ніж попереду. Це забезпечує створення динамічної напруги під час роботи, яка надає підйомне зусилля на блок косарки та суттєво впливає на проходження рельєфу ґрунту, особливо на горбистій місцевості.



Чудове копіювання рельєфу місцевості

Передньоначіпні блоки косарки мають достатню гнучкість для плавної адаптації до будь-яких змін рельєфу місцевості. Вони часто піддаються впливу екстремальних навантажень, тому у них є шарнірне з'єднання за типом маятника і вони мають різноспрямовану рухливість. Вони можуть виконувати рухи ліворуч направо під кутом до 30° і мають вертикальне зміщення близько 70 см!

Швидкі та прості налаштування

Тиск на ґрунт легко регулюється за допомогою гідравлічної підвіски. Вбудований циліндр забезпечує підйом блоків косарки на краю поля, тому в гідравліці передньої частини трактора напруга не виникає.

Передньоначіпні моделі серії FC оснащуються важелем вибору швидкості плющення (755 чи 1000 1/хв).



Вузькі валки, бездоганний корм

Передньоначіпні косарки серії GMD мають з обох боків барабан для запобігання дробленню корму колесами трактора. Валкові барабани забезпечують об'єднання заготовлюваного корму зменшення ширини валка до 1,00–1,20 м. На моделях серії FC плющилка за потреби допомагає зменшити ширину валка до 1,20 м.

Широке та модульне перекриття

Для забезпечення чистого зрізу на схилах та закругленнях перекриття між переднім та заднім блоками може регулюватися гідравлічною системою в діапазоні від 30 до 70 см (залежно від комбінації моделей) навіть під час руху. Це є реальною вигодою для тракторів з широкою колією або великими колесам.

Flexprotect: гнучкий захист

Пошкодження бічних кришок після удару об перешкоду залишилося в минулому! Полімерні бічні кришки згинаються, не допускаючи поломки та пошкодження косарки, а потім повертаються у вихідне положення.

GMD 3123 F

ЛЕГКО НА ВСІХ ПОЛЯХ

Нова передньоначіпна косарка моделі GMD 3123 F ідеально підходить для фермерських господарств, де потрібна легша машина, адаптована до тракторів потужністю від 80 к.с. Компактна конструкція та менша маса дозволяють працювати як у горбистих районах, так і на рівнинах. Блок косарки ефективно копіює рельєф поверхні завдяки наявності шарнірного з'єднання маятникового типу, що допускає відхилення на кут $\pm 12^\circ$. Для отримання середньої ширини валка від 1,2 до 1,4 м у стандартному виконанні використовуються два валкоутворювальні диски.



Легка і компактна косарка

Модель GMD 3123 F є ідеальним агрегатом для середнього класу тракторів. Її менша маса та зменшений виліт надають менший тиск на передню вісь, що сприяє щільному охопленню поверхні землі.

Дві пружини підвіски, з'єднані з трактором, обмежують тиск на ґрунт і зберігають рослинний покрив.



Переваги високої якості скошування

Машина оснащена різальним апаратом OPTIDISC ELITE, відомим своєю міцністю та ідеальним косінням у будь-яких умовах. Спеціальний конструкторський розрахунок напрямку обертання оптимізує якість різання, переміщення до центру машини та формування валка.



Стабільність у всіх ситуаціях

Гнучкість при роботі, що забезпечує копіювання рельєфу землі, стійкість у піднятому положенні при поворотах на краю поля або при транспортуванні: це якості, на які очікує оператор.

У них є потужна пластинчаста пружина, вбудована між рамою зчпного пристрою, зчленуванням типу маятника і рамною конструкцією блоку косарки.



ПРОСТОТА ВИКОРИСТАННЯ АЖ ДО ДИСКІВ

Якість роботи та компактна конструкція є відмінними рисами косарок моделей GMD 2811, 3111 та 3511. Ці моделі можуть працювати в будь-якому місці та в будь-яких умовах. Можливості копіювання рельєфу місцевості, що забезпечуються системою LIFT-CONTROL, та шарнірне з'єднання маятникового типу блоку косарки відповідають найвищим вимогам завдяки ефективному запобіганню забруднення корму, що заготовлюється.



Просте та зручне кріплення

При кріпленні косарки до трактора відсутня необхідність зміни довжини важелів зчеплення з трактором, щоб збалансувати масу косарки. При розкладанні агрегату в робоче положення висота зрізу автоматично встановлюється на 45/50 мм (1,77/1,95 дюйма), спеціальне налаштування не потрібно.



Адаптується до тракторів із великими колесами

При зміщенні на 19 см (7,48 дюйма) моделі GMD 1011 можуть бути легко адаптовані до великої ширини коліс. Це оптимізує перекриття під час роботи у поєднанні з передньоначіпною косаркою.



Просте та безпечне транспортування

Поздовжнє транспортне положення косарок GMD 1011 забезпечує хороший огляд ззаду. Це положення блоку косарки також є стоянковим, що полегшує повернення у вузький гараж. Широкі паркувальні стійки забезпечують стійкість при зберіганні косарки.



Впевнене управління

Управління блоком косарки просте та точне з мінімальними вимогами до гідравліки для зменшення часу спрацьовування. Для підйому та опускання блоку потрібен лише один гідравлічний клапан. Мінімальний вільний простір підйому, що дорівнює 40 см (15,75 дюйма), дозволяє проїжджати через перешкоди і раніше зрізаний корм.

Центральне зчленування: ідеальний баланс

В моделях з підвіскою LIFT-CONTROL блок косарки підвішується у центрі ваги. Завдяки цьому центральному шарнірному з'єднанню маятникового типу блок працює плавно та стабільно навіть на дуже нерівних полях. Він забезпечує чудове копіювання рельєфу поверхні землі, тим самим захищаючи стебла рослин та мінімізуючи забруднення корму. Головний кут гойдання дозволяє отримувати високоякісний зріз у найрізноманітніших умовах.



GMD 2811 | 3111 | 3511 | 3511 RS

СУЧАСНА, ПРАКТИЧНА, НАДІЙНА.



Практичність у пріоритеті

При виборі обладнання дизайн - це критерій, який важливий для Вас тільки в тому випадку, якщо він забезпечує додаткову цінність.

Ви, безперечно, оціните нове шасі моделей GMD 1011 LIFT-CONTROL, тому що в нього елегантно вписано скриньку для зберігання ножів.



Перевірена надійність від компанії KUHN

Конструкція рами, балок та зчленувань гідно представляє виробництво KUHN: забезпечена міцність та довговічність.



Зменшений обсяг технічного обслуговування

При графіку технічного обслуговування кожні 100 годин змащування кардану перестав бути щоденною операцією.



GMD 3511 RS : чистий фураж

Косарка моделі GMD 3511 RS розроблена спеціально для крихких кормів, а також лугопасовищних полів з переважно вологими умовами або болотистими ґрунтами. Щоб зрізаний корм не переїжджався колесами трактора, ширина валка може бути зменшена до 1,40 м. Таким чином, корм не притискається до землі і, отже, не піддається додатковому забрудненню ґрунтом.



GMD 4011 | 4411

МАКСИМАЛЬНА ПРОДУКТИВНІСТЬ НАЧІПНОЇ КОСАРКИ

Моделі GMD 4011 і 4411 відкривають шлях до небачених раніше рівнів продуктивності, досягаючи швидкості косіння до 5 гектарів (12 акрів) за годину. Для підвищення продуктивності просто додайте фронтальну косарку GMD 3123 F, GMD 3125 F або GMD 3525 F з робочою шириною 3,1 м та 3,5 м відповідно, щоб загальна робоча ширина склала 7,6 м. Додаткове зміщення 19 см можливе на моделях GMD 4011 та GMD 4411. Це забезпечує ідеальне перекриття між передньою та задньою косарками. Досяжний рівень продуктивності майже відповідає деяким комбінаціям триплексних косарок, але при значно нижчій вартості.





Кероване та легке маневрування

Ріжучий апарат опускається і легко піднімається і точно. На обох косарках хід 40 см із керуванням за допомогою одного регулюючого клапана односторонньої дії з приводом від трактора. Не потрібно піднімати 3-точкове зчеплення трактора, щоб отримати достатній кліренс на поворотній смузі.



Підвісна система для транспортування та роботи

KUNN оснастила свої косарки GMD 4011 та GMD 4411 гідروпневматичною підвіскою, яка робить водіння більш плавним та комфортним, пом'якшує наслідки нерівностей дороги для підвищення стійкості та керованості. Ця функція також корисна при маневрах із розворотом.



Два валка для чистого корму

Розділювач валків для моделі GMD 4411, що додатково поставляється, дозволяє укладати зрізаний рослинний корм двома валками. Колеса трактора переміщуються між валками, не пошкоджуючи та не забруднюючи зрізаний корм.

КОСИТЬ ДО 7 ГА ЗА ГОДИНУ НА НИЗЬКОТЕХНОЛОГІЧНИХ ТРАКТОРАХ

Збільшення кількості лугопасовищних полів для косіння неминуче призводить до адаптації обладнання, що використовується. Причіпна центральна дискова косарка великої ширини GMD 5251 TC є економічною альтернативою передньо- і задньопрічипним косаркам. Для неї потрібні менш потужні трактори, у тому числі не обладнані переднім підйомним механізмом. Ця модель з високою продуктивністю має робочу ширину 5,20 м та може агрегатуватися з тракторами потужністю 120 - 130 к.с.



Продуктивність роботи та комфорт водіння

Ця причіпна машина у поєднанні із центральним причіпним пристроєм значно збільшує продуктивність. Поворотна зчіпка GYRODINE відома своєю маневреністю. Вона забезпечує неперевершений комфорт під час роботи.



Збереження стебел рослин

Колеса великої ширини (400/60-15,5) не переміщуються по кормі, що заготовляється. Вони знижують тиск блоку на землю, тим самим захищаючи стебла рослин та забезпечуючи покращення повторного зростання.



Бездоганне копіювання рельєфу поверхні

Якість корму та його харчова цінність зберігаються завдяки підвісці з чотирма потужними пружинами та кінематикою блоку, в якому сполучні тяги переміщуються вгору, забезпечуючи ідеальне копіювання рельєфу землі.



Швидкість та зручність транспортування

Регулювання транспортного положення виконується менш ніж за десять секунд завдяки розрахованому розташуванню поворотної рами, оснащеної 2 колесами. Розміри для пересування дорогою становлять менше 2,90 м. Практичний, швидкий та дуже маневрений на дорогах навіть на високих швидкостях або при в'їзді на ділянки.

Точно відкалібровані валки

Заготовлюваний корм розподіляється в один валок шириною приблизно від 4 до 4,4 м, що сприяє сушінню та подальшому ворошенню. Є можливість поділу валка.



GMD 8730

ВИСОКА ПРОДУКТИВНІСТЬ ПРИ МІНІМАЛЬНОМУ СПОЖИВАННІ ЕНЕРГІЇ!

Висока продуктивність виконання всіх операцій із мінімальним споживанням енергії: значні переваги цієї потрійної комбінації. Маючи масу менше 1900 кг, косарка може агрегатуватися з тракторами потужністю від 120 к.с. залежно від умов роботи. Завдяки оснащенню гідропневматичною підвісною системою LIFT-CONTROL і ріжучим апаратом OPTIDISC ELITE, що не вимагає технічного обслуговування, косарка моделі GMD 8730 має значні переваги в частині підвищення комфорту та економії витрат часу.

СИСТЕМА LIFT-CONTROL : економія у всьому

Регулювання тиску для зниження ваги займає лише кілька секунд! У циліндрах, що виконують складання, є додаткова камера, з'єднана з азотними резервуарами. Таким чином, тиск легко регулюється відповідно до умов збирання врожаю. Система активної безпеки Non-Stop забезпечує гнучкий індивідуальний захист і повторно приводить у дію обидва блоки косарки після перешкоди. Саме при скошуванні на схилах система LIFT-CONTROL демонструє всі свої переваги та забезпечує значне зниження витрати пального та більш високу продуктивність.





Індивідуальний підйом блоків косарок у стандартній комплектації

При роботі потрібно лише один клапан для підйому встановленого попереду блоку косарки та один клапан для задніх блоків. Можливість підйому обох задніх блоків косарки окремо є великою перевагою на полях клиноподібної форми і дозволяє швидко і просто робити маневри. Відповідний блок переводиться в транспортне положення за допомогою клапана подвійної дії.

Косарки, що відповідають Вашим вимогам

Для установки блоків косарки на важелях передбачено три положення (1,2,3). Залежно від умов роботи можна вибрати всю ширину зрізу або збільшити перекриття між переднім та заднім блоками.

Економія місця зберігання

Коли потрібна косарка GMD 8730 складається для зберігання вона має компактні розміри. Машину можна поставити на стоянку вертикально без додаткового устаткування. Будьте певні: агрегат міститься практично в кожному гаражі. Бічні щитки FLEXPROTECT автоматично складаються для транспортування та зберігання.

МРІЇ ПРО ВЕЛИКУ ШИРИНУ

Додаткова енергія та нульовий вміст забруднень у фуражі справді мають значення. Наші машини мають чудові характеристики завдяки наступним інноваціям:

- ідеальна адаптація до ґрунту завдяки гідропневматичній підвісці LIFT-CONTROL, спеціальній конструкції рами та центральному шарнірному з'єднанню,
- Оптимальний зріз за допомогою ріжучого апарату OPTIDISC ELITE, що не потребує обслуговування,
- система швидкознімних ножів FAST-FIT,
- ефективна безпека при наїзді на перешкоду завдяки системі безпеки PROTECTADRIVE,
- велике та гнучке перекриття зрізу між переднім та заднім блоками,
- зручність використання, прості налаштування.



Зручне керування з кабіни

Блок управління KFA11 значно спрощує регулювання та керування агрегатом. Функції керування з кабіни включають:

- складання/розкладання;
- Індивідуальний підйом блоків косарки.
- тиск на землю від блоку косарки, що передається гідروпневматичною підвісною системою LIFT-CONTROL.



Роздільний гідравлічний підйом блоків

Можливість підйому обох задньонавісних блоків косарки окремо за допомогою гідравлічних циліндрів є великою перевагою на полях клиноподібної форми, а також прискорює та спрощує маневрування. Підйом можна здійснити безпосередньо з кабіни за допомогою блоку керування KFA11. У той же час система знижує тиск на землю, що сприятливо позначається на рослинному покриві, ріжучому апараті та споживанні енергії.



Зручність транспортування дорогами

При транспортуванні за V-подібною схемою у складеному положенні агрегат розташовується ближче до трактора.

Це має очевидні переваги:

- Компактні габарити на дорозі.
- центр тяжиння розташовується близько до трактора;
- знижене навантаження на задню вісь трактора

Зовнішні огорожі автоматично складаються для зменшення транспортної висоти.



Практичне становище при зберіганні

В стандартному виконанні з агрегатом поставляються дві паркувальні стійки. Вони дозволяють паркувати машину у складеному стані, що забезпечує значну економію простору для зберігання.

КОМБІНУВАННЯ, ЩО МАЄ ЗНАЧЕННЯ!

Компанією KUNN вперше виконано об'єднання плющильного апарату, підвісної системи LIFT-CONTROL та вертикального складання в одній машині з метою створення нових передньоначіпних косарок-плющилок моделей FC 3115 та FC 3515! Ці моделі доповнюють пропозицію косарок-плющилок KUNN з робочою шириною 3,10 м та 3,50 м. Вони розроблені для фермерських господарств та підрядників, можуть використовуватися з передньоначіпною косаркою для збільшення продуктивності



Вони мають всі функції, які зробили KUNN успішним:

- Блок косарки із системою гідропневматичної підвіски LIFT-CONTROL та системою активної безпеки NON-STOP для чудового копіювання рельєфу поверхні землі.
- Вражаюча якість зрізу, що забезпечується різальним апаратом OPTIDISC ELITE, що не потребує технічного обслуговування
- Система безпеки PROTECTADRIVE для керування при зіткненні з перешкодами
- Система кріплення ножів FAST-FIT
- Комфортна робота, прості налаштування
- Вибір між системою плющення з сталевими поворотними пальцями або з вальцями.





Оптимізована важільна система трактора

Відсутня потреба зміни довжини важелів зчіпного пристрою трактора. Важільна система має надійне кріплення із сполучними хомутами. Ваш блок косарки ще більш стійкий під час роботи та під час руху по дорозі. Завдяки функції усунення на 15 см є можливість оптимізації положення блоку косарки щодо трактора або переднього робочого органу.

Підвищена компактність та стійкість під час роботи та на дорозі

Косарка-плющилка складається під кутом 126 °, що робить її дуже компактною для транспортування. Оптимальний баланс маси машина-трактор забезпечує чудову стійкість при пересуванні по дорозі та між ділянками..



Робота на похилих ділянках або з тракторами середнього розміру?

Додаткова опорна система та противага знижують напругу в важелях зчіпного пристрою.



ЕКОНОМІЯ ВИТРАТ НА ТЕХНІЧНЕ ОБСЛУГОВУВАННЯ

Ріжучий апарат OPTIDISC ELITE не потребує обслуговування. Потрібна тільки заміна олії в основному редукторі та приводі пальцевої плющилки через кожні 500 годин або раз на рік.

Якщо Ви вибираєте вальці SQUAREFLEX, майте на увазі, що технічне обслуговування редуктора не потрібне.



КОШЕННЯ, ПЛЮЩЕННЯ І... ЗГРІБАННЯ!

Косарка-плющилка з конвеєрною стрічкою FC 9330 RA - це відповідь на очікування клієнтів, які шукають машину, яка поєднує в собі якісну роботу та дуже високу продуктивність, зберігаючи при цьому високу надійність та зразковий комфорт користувача. Орієнтована на підрядників та великі господарства та переконає найвибагливіших користувачів. Невелику масу та компактність, сумісність з ISOBUS та експлуатаційну гнучкість оцінять власники, яким доводиться працювати на косарці багато днів.



Коли висока продуктивність йде рука об руку з компактністю

Конструкція машини обмежує передачу навантаження на задню вісь, при цьому алюмінієві конструкції транспортера та косильні групи розташовані якомога ближче до трактора. Завдяки невеликій вазі та оптимальному положенню центру ваги забезпечується балансування та стійкість трактора для безпечного транспортування. Дотримується законодавство про максимальне навантаження на вісь. Невелика вага косарки також є перевагою у роботі: необхідна потужність та ущільнення ґрунту обмежені. Крім того, гідропневматична підвіска полегшує копіювання рельєфу ґрунту, зберігаючи тим самим рослинний покрив.





Високоточне формування валків для бездоганного результату

Завдяки висококласному стандартному обладнанню KUHN забезпечує можливість максимального використання потенціалу машини. Завдяки технології управління валком та ковзним стрічкам з гідравлічним керуванням, керуванню з терміналу ISOBUS, косарка формує валки шириною від 1,80 до 3,60 м, які легко підбирати в будь-якій ситуації. Крім того, вбудований інклінометр (стандарт) дозволяє регулювати швидкість стрічок транспортера для формування валка, який завжди відцентрований та симетричний.



Розподіляйте валки на свій розсуд

Косарка демонструє більшу адаптивність. Роботою в режимі укладання валків по центру або навіть з піднятою стрічкою транспортера можна керувати з кабіни за терміналом ISOBUS. При піднятій стрічці кормова маса може подаватися за два проходи, зі зрізу 18,00 м на 12,00 м, щоб полегшити згрібання 4-роторним валкоутворювачем.



УСТАТКУВАННЯ KUHN

Високоєфективне плющення, що легко регулюється.

Нова пальцева плющилка із металевими пальцями сприяє зниженню маси машини. У поєднанні зі стандартною пластиною для повторної переробки вона запобігає втраті кормів та забезпечує якісне плющення. Двоступінчаста коробка передач за допомогою важеля дозволяє керувати плющилкою на нижчих обертах для дбайливої роботи з делікатними кормами.



Новий дизайн LIFT-CONTROL для зразкового копіювання рельєфу землі

Копіювання рельєфу ґрунту є зразковим завдяки новій конструкції гідропневматичного пристрою для зниження маси, яке можна повністю регулювати в кабіні. Ексклюзивна система розблокування захищає косарку від перешкод. Він поєднує верхній (30 см) і задній (17 °) кліренс з поворотом передньої частини ножового бруса вгору для захисту ріжучих компонентів.



Ефективна гідравлічна система у стандартній комплектації

Косарка має незалежний гідравлічний контур для приводу стрічок. Виключається ризик нагрівання масляного контуру трактора, а також підвищується швидкість реакції інших гідравлічних функцій трактора. Функції блоків косарки перевіряються підключенням до ланцюга вимірювання навантаження. Таким чином, спрощується обслуговування: для з'єднання машини потрібно кілька приєднань..



Легкий доступ до задньої частини трактора

Передні огорожі автоматично складаються, забезпечуючи легкий та безпечний доступ до задньої частини трактора! Їх також можна прибрати, коли машина у розкладеному стані, для полегшення доступу. Косарку можна зберігати у вертикальному положенні.

РІШЕННЯ KUHN ISOBUS: СУМІСНІСТЬ З ISOBUS НА FC 9330 RA



ТЕРМІНАЛИ ISOBUS CCI 800 I CCI 1200: ОДИН ТЕРМІНАЛ ДЛЯ ВСІХ МАШИН KUHN. Термінали ISOBUS CCI 800 та 1200 сертифіковані AEF. Інтерес для Фонду представляли три пріоритети: ефективність, видимість та універсальність. Інтуїтивне керування машиною завдяки протибліковому сенсорному екрану збільшеного розміру. Останні демонструють велику універсальність завдяки здатності одночасно відображати різну важливу інформацію, підтримують підключення джойстика керування та відеокамери.



CCI 800: Компактний термінал ISOBUS

Екран 8"/20,3 см відображає головну машину та мініатюрні зображення збоку. Клацніть міні-зображення, щоб відобразити його у великому розмірі.



CCI 1200: інноваційний панорамний з високими характеристиками

На екрані 12,1"/30,5 см відображається вся важлива інформація. Доступні різні формати відображення: мініатюрне зображення в режимі «міні-view» / максимальне зображення в режимі «taxi-view» / подвійний UT.



Усі функції завжди під рукою

Поедняйте свій термінал CCI з новим джойстиком ISOBUS CCI A3 та керуйте основними функціями косарки за допомогою органів, які завжди під рукою. Джойстик CCI A3 дозволяє легко запустити послідовність розворотів на поворотній смузі!

MyKUNN

ПРЯМА ДОРОГА ДО УСПІХУ!

MyKUNN є онлайн-порталом. Приєднуйтеся зараз та дізнайтеся, як ексклюзивні послуги MyKUNN дозволять максимально спростити керування парком Вашого обладнання KUNN, особливо для заготівлі сіна/силосування. Адреса веб-сайта: mykuhn.kuhn.com



Управляйте своїм парком машин

Всі інструменти, які Вам потрібні онлайн для максимального використання агрегатів KUNN!

Просто увійдіть в систему, щоб керувати всіма Вашими агрегатами KUNN, отримавши прямий доступ до запасних частин та посібників з експлуатації.

Оригінальні запасні частини

За допомогою MyKUNN можна здійснювати пошук деталей за каталожним номером або безпосередньо в електронному каталозі деталей компанії KUNN. Це дуже легко.

Можна дізнатися про наявність цієї деталі у Вашого дилера та розмістити замовлення.

Керівництва оператора

Введіть Ваші агрегати в розділ «Мій парк», щоб знайти необхідний посібник з експлуатації. За допомогою MyKUNN можна завантажити друковану версію. MyKUNN повідомить Вас, коли потрібно буде оновлення агрегату. Після цього Ви можете зв'язатися із своїм дилером.

Ви будете поінформовані вчасно!



Доведіть до максимуму продуктивність вашого агрегату

Оптимізуйте налаштування агрегату

За необхідності отримайте доступ до всіх налаштувань та інформації про технічне обслуговування та оптимізуйте продуктивність.

Надішліть свою карту регламентних робіт в один клік За допомогою KUHN EasyTransfer на Вашому комп'ютері

надсилайте карти регламентних робіт на Ваші агрегати через платформу Agrirouter. Скоро буде доступно на MyKUHN.

Ексклюзивні новини від спеціалістів

MyKUHN має велику кількість інформації з високою практичною користю! Отримайте інформацію про нові машини та обладнання KUHN, ознайомтеся з відгуками клієнтів KUHN, отримайте агрономічні та технічні консультації від наших експертів та дізнайтеся все про ноу-хау KUHN.



Дозвольте нам рекомендувати вам модулювання коефіцієнта використання

За допомогою програми KUHN EasyMaps Ви можете налаштувати коефіцієнт використання вручну, переглядаючи карту регламентних робіт та польову позицію безпосередньо на своєму смартфоні.

І багато інших корисних функцій...



Беріть участь у заходах

Отримайте повідомлення, коли дилери компанії KUHN організують заходи в галузі розташування Вашого фермерського господарства та інші заходи, в яких рекомендується взяти участь.



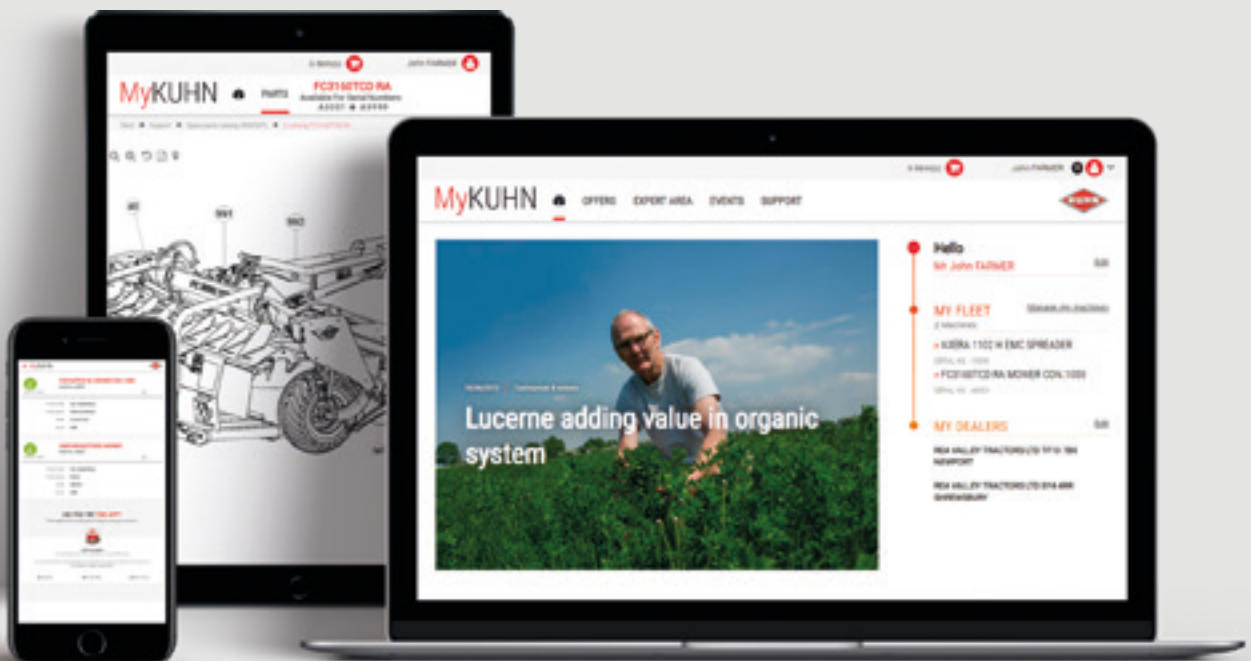
Економічний ефект від пропозицій для агрегату

Отримайте ексклюзивні пропозиції щодо фінансування запчастин та машин KUHN.



Залишайтеся на зв'язку

Знайдіть та збережіть кращих дилерів, щоб можна було зв'язатися з ними у будь-який час.



Технічні дані

	3123 F	3125 F	3525 F	2811	3111
Робоча ширина на зрізуючий блок (м)	3,10		3,50	2,67	3,10
Можлива робоча ширина при комбінуванні (м)	-			5,55*	5,98*
Перекриття між переднім / заднім блоками (см)	29 - 44 - 55 (GMD 8730) 30 - 50 (GMD 9530)		50 - 70 (GMD 9530) / 30 - 50 (GMD 10030)	22 - 41 в зависи 45 - 64 в зависи	
Ширина валка (м)**	1,30 - 1,40	1,00 - 1,20		1,70	2,30
Формування валка	2 колеса валка	2 приводних шківів		2 колеса валка	1 зовнішнє
Начіпка	3 точки - категорія 2				
Швидкість обертання валу відбору потужності (хв. ⁻¹)	1000			540	540 або
Первинний вал відбору потужності	1 3 / 8" - 6 шліців з фрикційною муфтою	1-3/8 дюйма (6- або 21-шліцевий)		1 3 / 8" - 6 шліців	
Муфта вільного ходу	Вбудований у бічний редуктор				
Ріжучий апарат					
Кількість дисків із захисними спідницями, виготовлених із зміцненої сталі	7		8	6	
Система захисту					
Підвіска	При допомозі пружин	Гідропневматична підвіска			
Адаптація до рельєфу поля	Зчленування по типу маятника	Поворотні штанги с ходом вверх			
Транспортна ширина (м)	3,00	2,99	3,48	1,70	
Транспортна висота (м)	-				
Бічні огорожі	FLEXPROTECT м'які бічні огорожі				
Зберігання агрегату					Нижче
Освітлювальні прилади та сигнальні пристрої					
Мінімальна потужність ВВП (кВт/к.с.)	32/43		36/49	27/37	32/43
Необхідне гідравлічне обладнання тягача	-	1 клапан односторонньої дії		1 клапан	
Необхідне електроустаткування трактора					1 7-контактний
Приблизна маса (кг)	745	1 105	1 180	845	900

◆ в стандартній комплектації < > у додатковій комплектації - недоступно * З важливою системою в мінімальному положенні перекриття. Додати 20 см у



KUHN PARTS



Створено, щоб кинути виклик часу. Власні ливарні цехи та кузня, обладнання виробництва за останнім словом техніки, - KUHN має всі активи для виробництва надійних та довговічних запасних частин. Довіртеся якості та досвіду виробника: відділи логістики та післяпродажного обслуговування техніки створені у всіх країнах світу, щоб запропонувати Вам швидке та ефективне рішення.

3511	3511 RS	4011	4411	5251 TC	8730	9530	10030
3,51		3,95	4,35	5,20	-		
6,38*		6,83*	7,23*	-	8,80 - 8,50 - 8,30	9,53 - 9,13	9,93 - 9,53
мости від зчіпки та з передненаціпним блоком 3,10 м мости від зчіпки та з передненаціпним блоком 3,50 м				-	29 - 44 - 55 (с переднім блоком 3,10 м)	30 - 50 (GMD 3125 F) / 50 - 70 (GMD 3525 F)	30 - 50 (GMD 3525 F)
2,80	1,30	3,30	3,70	4,00 - 4,40	2 x 2,40	2 x 2,80	
колесо валка	2 колеса валка	1 зовнішнє колесо валка		2 польова дошка	1 зовнішнє колесо валка с кожною стороною		
		3 точки - категорія 3		Причіпна тяга Gyrodine - 2-точки с шарніром - Кат. 2 и 3	3 точки - категорія 2	3 точки - категорія 3 або 4N (сумісний, автозчеплення кат. 3/4N)	
1000	1000						
				Вбудований у центральний редуктор	Вбудовані в бічні редуктори		
OPTIDISC ELITE							
8		9	10	12	2 x 7	2 x 8	
привода PROTECTADRIVE							
LIFT-CONTROL				При допомозі пружин	Гідропневматична підвіска LIFT-CONTROL		
Зчленування по типу маятника				Вбудований вузол підвісної системи	Зчленування по типу маятника		
	1,75	2,00		2,90	2,99	2,95	3,35
					3,65 - 3,75 - 3,90 залежно від обраного значення перекриття	3,92	
-				FLEXPROTECT м'які бічні огорожі			
				В транспортному положенні	Нижнє або складене вертикальне		
◆							
36/49		41/55	45/61	54/73	90/122	99/135	104/141
одностро ронньої дії + 1 клапан двосторонньої дії				2 клапан двосторонньої дії	1 клапан односторонньої дії + 1 клапан двосторонньої дії	2 клапан двосторонньої дії	
шт текерний роз'єм					1 7-контактний и 1 3-контактний штекерний роз'єм ISO		
950	980	1 085	1 120	3 000	1 910	2 300	2 350

разі передненаціпної косарки 3,50 м. ** Залежно від культури.

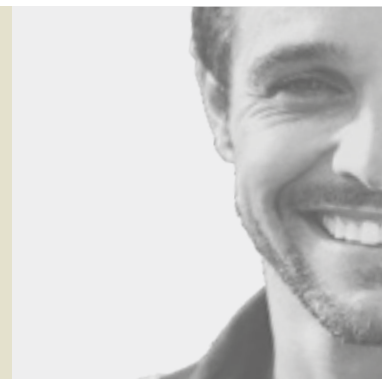
СЕРВІСИ KUHN *

KUHN sos order - служба з екстреної доставки запасних частин, 24/7**

KUHN protect+ - Вибір професіоналів!

KUHN i tech - Для ще швидшого ремонту!

KUHN finance - Раціональне вкладення коштів!



Технічні дані

	3125 DF	3525 DF	3125 RF	3525 RF
Робоча ширина на блок косарки (м)	3,10	3,50	3,10	3,50
Робоча ширина при комбінуванні (м)	-			
Перекриття між переднім/заднім блоками (см)	30-50 (FC 8830/9530)	50-70 (FC 8830/9530) / 30-50 (FC 10030)	30-50 (FC 8830/9530)	50-70 (FC 8830/9530) / 30-50 (FC 10030)
Ширина валка (м)**	1,20 - 2,00		1,40 - 2,00	
Зчіпка	3 точки - категорія 2			
Швидкість обертання валу відбору потужності (хв ⁻¹)				
Первинний вал відбору потужності				
Муфта вільного ходу				
Ріжучий апарат				
Кількість дисків із захисними спідницями, виготовлених із зміцненої сталі	7	8	7	8
Система захисту				
Підвіска				
Адаптація до рельєфу поля	Поворотні штанги с ходом вверх			
Система плющення	Поворотні сталеві пальці		2 поліуретанові вальці SQUAREFLEX	
Широке розкидання	-			
Транспортна ширина (м)	2,99	3,48	2,99	3,48
Транспортна висота (м)	-			
Бічні огорожі				
Зберігання агрегату	Нижнє			
Освітлювальні прилади та сигнальні пристрої				
Мінімальна потужність ВВП (кВт/к.с.)	50/68	57/77	50/68	57/77
Необхідне гідравлічне обладнання тягача	1 клапан односторонньої дії			
Приблизна маса (кг)	1320	1390	1370	1455

◆ в стандартній комплектації < > у додатковій комплектації - недоступно * З важільною системою в мінімальному положенні перекриття.

Косарки-плющилки FC

3115 D	3115 R	3515 D	8830 D	9530 D	10030 D	8830 R	9530 R	10030 R	9330 D RA	
3,10		3,50	-							
5,96* (FC 3125)		6,36* (FC 3125)	8,73 - 8,33	9,53 - 9,13	9,93 - 9,53	8,73 - 8,33	9,53 - 9,13	9,93 - 9,53	9,30	
26-41 (FC 3125) 46-61 (FC 3525)		30-50 (FC 3125 DF) / 50-70 (FC 3525 DF)		30-50 (FC 3525 DF)	30-50 (FC 3125 RF) / 50-70 (FC 3525 RF)		30-50 (FC 3525 RF)	42 (FC 3125 DF) / 62 (FC 3525 DF)		
1,45 - 2,10		1,85 - 2,40	2 x 1,45 - 2,10	2 x 1,85 - 2,40					-	
3 точки — категорія 3N			3 точки — категорія 3 або 4N (сумісний, автозчеплення кат. 3/4N)							
1000										
1 3/8" (6- або 21- шліцевий з фрикційною муфтою)									-	
Вбудовані в бічні редуктори										
OPTIDISC ELITE										
7		8	2 x 7	2 x 8	2 x 7	2 x 8		2 x 8		
привода PROTECTADRIVE										
Гідропневматична підвіска LIFT-CONTROL										
Зчленування по типу маятника										
Поворотні сталеві пальці	2 поліуретанові вальці SQUAREFLEX	Поворотні сталеві пальці			2 поліуретанові вальці SQUAREFLEX			Поворотні сталеві пальці		
◆										
2,44		2,74	2,95		3,35	-	2,95	3,35	3,00	
3,43		3,68	3,50	3,90		3,50	3,90		нижче 4	
FLEXPROTECT м'які бічні огорожі										
Нижня або вертикальна з додатковою паркувальною стійкою			Нижнє або складене вертикальне							
◆										
50/68		-	140/191	154/210	162/221	140/191	154/210	162/221	154/210	
1 SA + 1 DA			2 клапана прямої дії (+ 1 клапан прямої дії для гідравліки верхньої тяги трактора, додаткова комплектація)						Підключення вимірювання навантаження (1х тиск; 1х з вільним поверненням; 1х вимірювання навантаження)	
1475	1530	1550	3030	3210	3260	3150	3330	3380	3980	

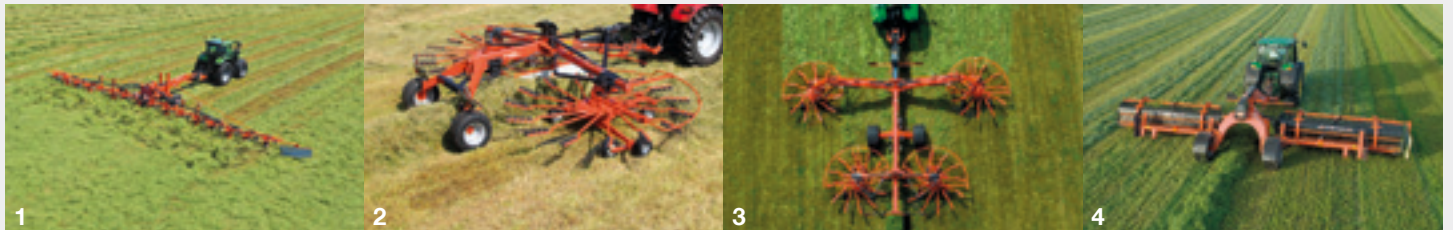
MyKUHН

ПРЯМА ДОРОГА ДО УСПІХУ!

MyKUHН є онлайн-порталом. Зареєструйтесь сьогодні та дізнайтесь, як ексклюзивні послуги MyKUHН допоможуть Вам більш ефективно керувати обладнанням та терміналами KUHN. Увійдіть до системи за допомогою комп'ютера, мобільного телефону або планшетного комп'ютера, щоб отримати доступ до каталогів запасних частин, технічної документації та багатьох підключених служб.



Ознайомтеся з лінійкою техніки KUHN для збирання сіна та силосу



1. Ротаційні ворущилки до 17 м - 2. Валкоутворювачі з двома роторами - 3. 4- роторні валкоутворювачі - 4. Транспортерний валкоутворювачі з робочою шириною до 13 м

KUHN SAS - 4 Impasse des Fabriques - BP 50060 - F-67706 Saverne CEDEX - FRANCE
ТОВ «КУН-Україна» вул. Зрошувальна, 11, м. Київ, 02099

Ваш дилер

Знайдіть найближчого до Вас дилера на сайті www.kuhn.ua

Інформація, наведена в цьому документі, призначена тільки для інформаційних цілей і не має контрактного характеру. Наша техніка відповідає чинним вимогам країни постачання. У нашій документації для кращої демонстрації певних деталей деякі пристрої можуть бути показані не в робочому положенні. При роботі ці деталі **мають** бути у положенні, що відповідають вимогам, викладеним у настановах для операторів та сервісного персоналу. **ДОТРИМУЙТЕСЬ ВИМОГ З ЕКСПЛУАТАЦІЇ ТЕХНІКИ**, а також рекомендацій щодо максимального навантаження на мости і шини. Навантаження на передню вісь трактора має обов'язково відповідати вимогам країни постачання (у Європі вона повинна становити як мінімум 20% від чистої ваги трактора). Ми залишаємо за собою право змінити будь-яких згадуваних конструкцій, характеристик та матеріалів без повідомлення. Техніка та обладнання у цьому документі може охоронятися патентом та/або зареєстрованим промисловим зразком. Згадувані у цьому документі торгові марки можуть бути зареєстрованими в одній або кількох країнах.

В цілях захисту навколишнього середовища цей буклет надрукований на папері, що не містить хлор.
Надруковано у Франції - 920 540 UA - 06.23 - Copyright 2023 KUHN

KUHN разом з Вами в соціальних мережах

