



Валкоутворювачі з подвійним ротором
GA 1001 - 1002 - 1030 - 1031 - 1031 CL - 1031+ - 1032+





Зміст

- | | | | |
|--------------|--------------------------------------------------|--------------|-----------------------------------------------------------------|
| 04-05 | Акуратне згрібання та чистий корм | 18-19 | Переваги граблів з боковим формуванням валка |
| 06-07 | Коробка передач MASTER DRIVE GIII | 20-21 | GA 6002 |
| 08-09 | Переваги граблів з центральним формуванням валка | 22-25 | GA 6632+, GA 7932+ і GA 9032+ |
| 10-11 | GA 6501, GA 6501 P і GA 7501+ | 26-27 | GA 6930, GA 7530 і GA 8830 |
| 12-13 | GA 7631, GA 8131 і GA 8131 CL | 28-29 | GA 8030 |
| 14-15 | GA 8131 CL | 30 | Технічні характеристики граблів з центральним формуванням валка |
| 16-17 | GA 8731+ et GA 9531+ | 31 | Технічні характеристики граблів з боковим формуванням валка |
-

GA

Валкоутворювачі з подвійним ротором

ВАЛКОУТВОРЮВАЧІ СТВОРЕНІ ДЛЯ ЗАГОТІВЛІ КОРМІВ ВИСОКОЇ ПОЖИВНОЇ ЦІННОСТІ

ВИСОКИЙ ВМІСТ ПОЖИВНИХ РЕЧОВИН У ЗАГОТОВЛЮВАНИХ КОРМАХ ЗАВЖДИ МАЛО КЛЮЧОВЕ ЗНАЧЕННЯ ДЛЯ КОНСТРУКТОРІВ ВАЛКОУТВОРЮВАЧІВ KUNN. ОСОБЛИВА УВАГА БУЛА ПРИДІЛЕНА КОПІЮВАННЯ РЕЛЬЄФУ ҐРУНТУ І ЧИСТОМУ ЗГРІБАННЮ КОРМУ. СПЕЦІАЛЬНА ФОРМА ГРАБЛИН ЗАБЕЗПЕЧУЄ ВИСОКУ ПРОДУКТИВНІСТЬ, ФОРМУВАННЯ РІВНИХ ВАЛКІВ І ВЕЛИКУ НАДІЙНІСТЬ.



ВАЛКОУТВОРЮВАЧІ ДЛЯ РОБОТИ З ВАЖКИМИ КОРМАМИ

Двоступінчастий редуктор MASTER DRIVE G III створений для роботи із щільною, об'ємною масою та дозволяє значно продовжити термін служби Вашого валкоутворювача. Цей унікальний тип приводу спроектований для інтенсивної роботи за мінімальних витрат на технічне обслуговування.

ЗНАЙДІТЬ ВАЛКОУТВОРЮВАЧ, ЯКИЙ ПІДХОДИТЬ САМЕ ВАМ

Валкоутворювачі KUNN мають робочу ширину від 3,5 до 9,3 м, є моделі з центральним та бічним укладанням валка, напівнавісні та причіпні версії, тому в широкому модельному ряду валкоутворювачів KUNN сільгосптоваровиробники можуть знайти саме той валкоутворювач, який підходить під їх потреби.

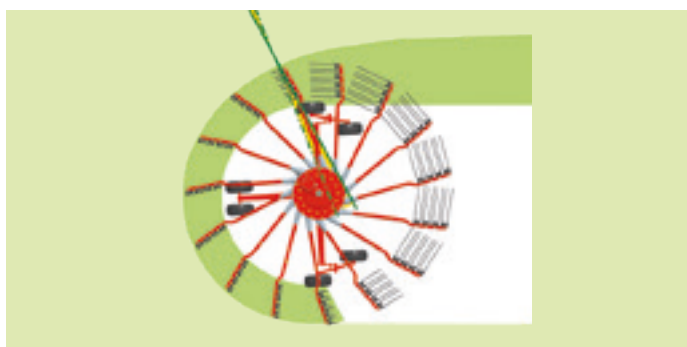
ЧИСТЕ ЗГРІБАННЯ ТА ЧИСТИЙ КОРМ

Для швидкого сушіння та оптимального підбору валки повинні бути рівномірні та об'ємні.

Валкоутворювачі KUNN мають дві характеристики, які сприяють ідеальному викладанню корму:

- Граблини утворюють позитивний кут до точки викладки корму у валок,
- Швидке відведення граблин в останній момент до проходу над валком.

Ця специфіка доповнюється гіпертангенціальним розташуванням граблин вигнутої форми. Переконайтеся у перевагах валкоутворювачів KUNN!



Основні переваги концепції

Гіпертангенціальне розташування граблин значно покращує формування валків:

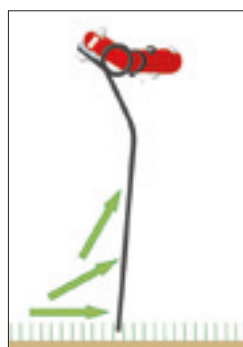
- широкі та спушені валки,
- корми ефективно укладаються назовні від ротора, тобто до валку;
- спушені валки легше забираються прес-підбирачем або кормоприбиральним комбайном з мінімальними втратами;
- високий просвіт зубів запобігає висмикуванню культури зі сформованого валка;
- зменшена відстань між проходами зубів забезпечує високоякісне згрібання навіть на високій швидкості





ГРАБЛИНИ ДЛЯ ЯКІСНОГО ВАЛКОУТВОРЕННЯ

Гіпер тангенціальне положення граблин на роторі забезпечує перевагу чистішого валкоутворення, поліпшеного формування валка і дозволяє збільшити робочу швидкість порівняно з іншими варіантами розташування граблин. Така конструкція виключає потребу в додаткових граблях або регульованих напрямних. Більше того, відстань між проходами зубів стала значно меншою. А отже, менше ризику залишити незібрані корми. Втрати мінімальні навіть при роботі на великій швидкості.



Випробувана конструкція зубів для заготівлі чистих кормів

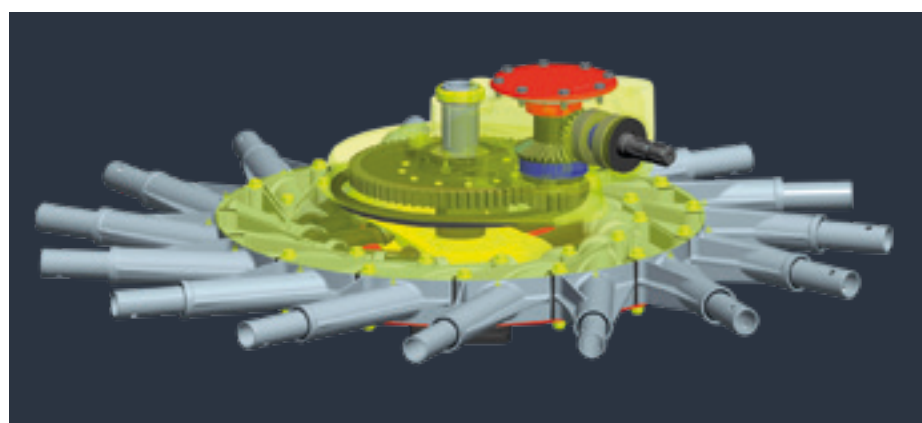
Від кута встановлення зубів залежить чистота, м'якість згрібання навіть важких і щільних кормів за мінімального контакту з ґрунтом. Зуби граблини виготовлені з обробленої сталі для оптимального терміну служби та підвищеного опору навантаженню. Система «плаваючого» кріплення зубів і три великі спіралі дозволяють знизити ризик зносу.

РЕДУКТОР MASTERDRIVE GIII ВИТРИМУЄ НАВАНТАЖЕННЯ НАВІТЬ САМИХ ВАЖКИХ КОРМІВ

Сучасна сільськогосподарська техніка повинна витримувати великі навантаження під час роботи з дедалі більшою шириною захоплення, а також відповідати вимогам сільгоспвиробників щодо надійності та терміну служби. Для валкоутворювачів головним у цьому плані є система приводу ротора - серце конструкції. Тому компанією KUHN розроблено редуктори повністю закритого типу для повного захисту приводних частин та кращого опору зносу. Конструкція редуктора MASTERDRIVE третього покоління розрахована для роботи з навантаженням на систему приводу, що постійно збільшується, чим забезпечує виняткову надійність і довговічність машини.

Це обумовлено:

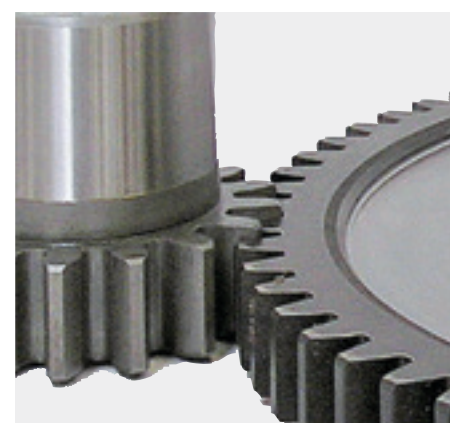
- збільшенням робочої ширини та діаметру роторів
- необхідністю згрібати важкі корми, такі як силосні трави, сінаж, солома, а також сіно.



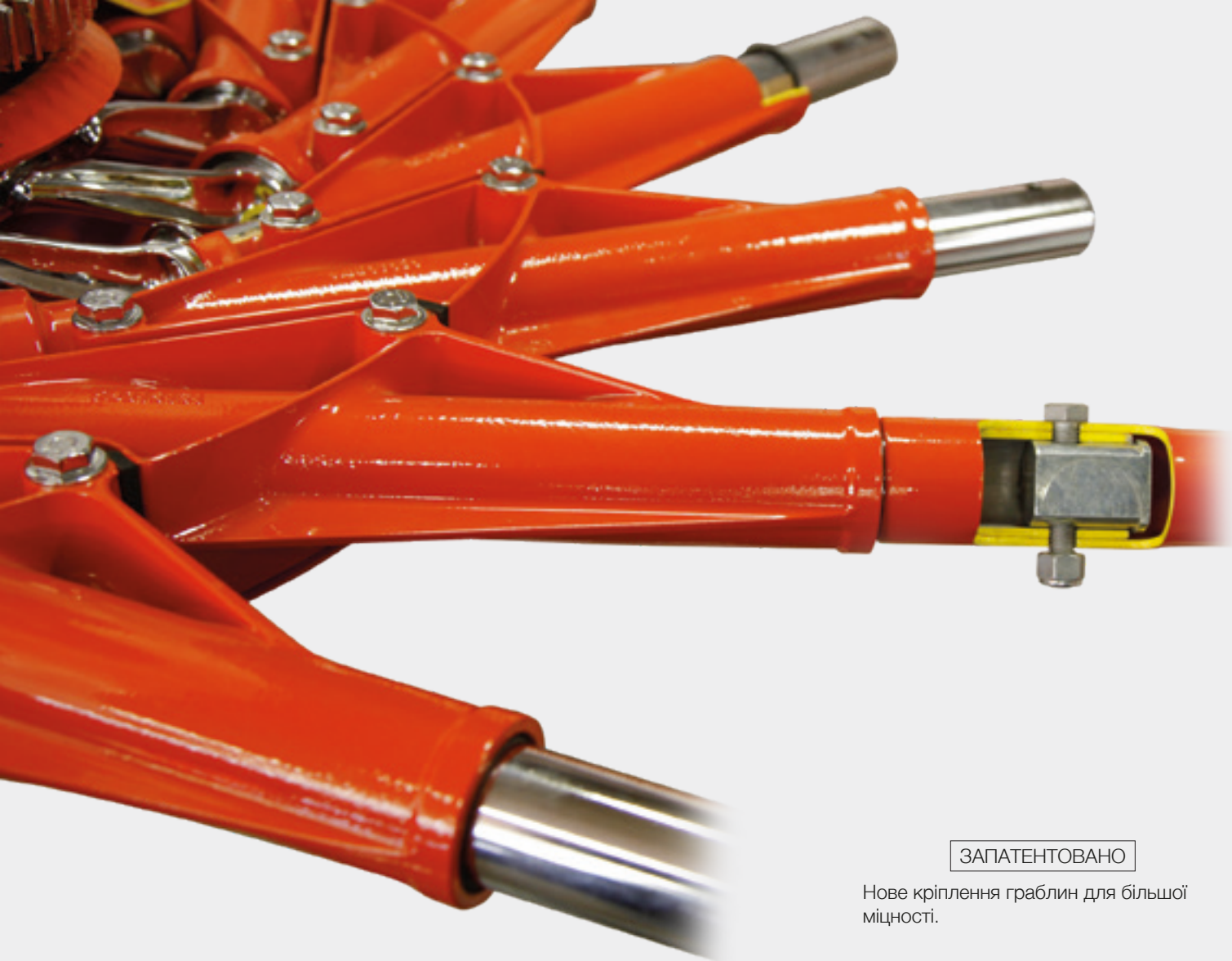
ЕКСКЛЮЗИВНА СИСТЕМА

Збільшений термін служби

Редуктор MASTERDRIVE має унікальну конструкцію з двоступінчастою понижувальною передачею, що складається з конічних та циліндричних зубчастих коліс. Допуски жорстко контролюються, що робить весь вузол міцнішим і надійнішим, навіть у складних умовах експлуатації. Тому знос зубчастих коліс зведений до мінімуму, а технічне обслуговування практично не потрібне. Конструкція з двох ступенів дозволяє комплектувати циліндричними шестернями більшого розміру з великою кількістю зубів для покращення передачі потужності.



Високопродуктивна передача потужності для складних умов ділянки та важких навантажень.



ЗАПАТЕНТОВАНО

Нове кріплення граблін для більшої міцності.



Спроектовано для тривалої експлуатації

Виконано важливі вдосконалення, щоб редуктори стали ще легшими та міцнішими:

- Посилений центральний вал;
- оптимізовано кулачок з кількома робочими поверхнями та збільшений діаметр роликів: знижена швидкість обертання, менший тиск на кулачок,
- поворотний вал діаметром 45 мм з кованою та звареною шийкою кривошипу (без пружних елементів) та великим важелем: міцніший вал та низький тиск на ролик,
- алюмінієві підшипники для полегшення ваги;
- підшипник пригвинчується до коробки передач 2 гвинтами: швидкий демонтаж при аварії,
- ексклюзивне та високоміцне кріплення поворотного валу до важеля з внутрішньою різьбою.



ЦІНУЄТЬСЯ НАЙ-ВИБАГЛИВІШИМИ

При збиранні кормів потрібно діяти оперативно та ефективно. Корпус MASTER DRIVE GIII пристосований до різних погодних умов, що особливо важливо для великих агрохолдингів.

GA 1001 | 1031 |
1031 CL | 1031+

В ЧОМУ СКЛАДАЮТЬСЯ ПЕРЕВАГИ ВАЛКО- УТВОРЮВАЧІВ КУНН З ЦЕНТРАЛЬНОЮ ВИКЛАДКОЮ?

Простота і ефективність

Продуктивність валкоутворювачів з подвійним ротором удвічі більша, ніж у однороторних моделей. Валки, що формуються, ідеально відповідають параметрам сучасних прес-підбирачів, кормозбиральних комбайнів і великих причепів-самонавантажувачів.

Ідеально сформовані валки

Відстань між роторами залишається постійною незалежно від рельєфу ґрунту. Валки мають однакову рівну структуру, що забезпечує максимальну аерацію та ідеальну спущеність для подальшої операції пресування.

Висока продуктивність

Ротори сконструйовані таким чином, щоб працювати з великими обсягами скошеної маси кормів на високих робочих швидкостях.

Збереження поживних речовин сільськогосподарських культур

Скошений корм обертається дбайливо і лише один раз.

Мінімальні втрати листя, зниження ризику забруднення скошеної маси землею.





КОЛИ ПЛОЩА АГРОПІДПРИЄМСТВА РОСТЕ

Ваше сільгоспідприємство збільшує площу ділянок, засіяних травою, а валкоутворювачі з одним ротором досягли своїх меж роботи. Тому Ви хочете придбати машину з двома роторами з підвищеною швидкістю роботи, але з тим самим компактним розміром, що і валкоутворювач з одним ротором. Моделі GA 6501, 6501 P і 7501+ мають не тільки всі функції, властиві валкоутворювачам професійного класу, але й розумною ціною. Вони відповідають Вашим очікуванням!



Компактні маневрені валкоутворювачі

Переміщення цих машин між ділянками не становить труднощів завдяки невеликій транспортній ширині: 2,50 або 2,55 м залежно від моделі. Перехід з режиму транспортування до робочого режиму здійснюється з кабіни за допомогою вбудованої системи підйому. Гідравлічний механізм підйому роторів полегшує виконання розворотів та забезпечує великий кліренс при проходженні поворотної смуги.

Максимальна стійкість роторів на поворотах досягається за рахунок фіксованої зчпної вежі та чотирьох поворотних коліс. Модель GA 7501 + має поворотну зчпку вежі, яка забезпечує збільшений діапазон ходу.

Вибір в пользу начіпної моделі: GA 6501 P

Ця начіпна модель підходить для господарств, які бажають отримати користь з маневреності начіпного агрегату і великої робочої ширини подвійного ротора. Робоча ширина регулюється від 5,55 до 6,40 м шляхом збільшення відстані між роторами. Крім того, вона забезпечує виконання чудових функцій, згаданих раніше.



GA 6501 / 6501 P



GA 7501+, механічне налаштування



GA 7501+, гідравлічне налаштування

Скористайтеся зручністю використання

Швидкість роботи в порівнянні з однороторним валкоутворювачем зросла завдяки збільшенню робочої ширини. Ширина валка легко адаптується під об'єм корму і підбирач, що йде слідом. На моделі GA 6501 та 6501 P ширина валка регулюється до 2,00 м простим поворотом рукоятки. На моделі GA 7501+ у стандартній комплектації ширина валка змінюється 4-позиційним селекторним перемикачем. У додатковій комплектації пропонується система безступінчастого гідравлічного регулювання з кабіни оператора. Підйом роторів може здійснюватися одночасно за допомогою розташованого на тракторі клапана односторонньої дії, так і окремо. Час, який витрачається на транспортування, також скоротився, завдяки зменшенню транспортної висоти та відсутності необхідності демонтувати граблини.



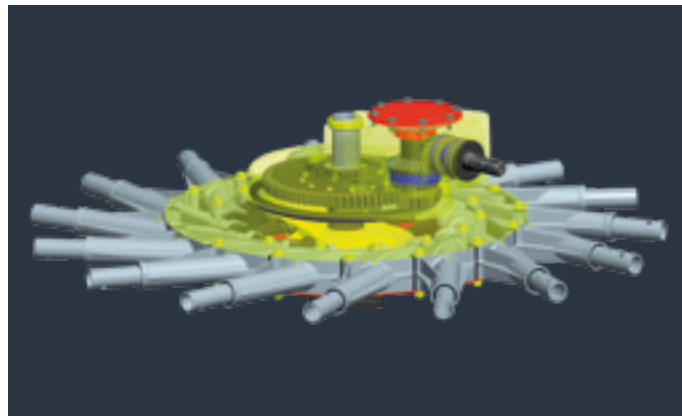
Якісне згрібання навіть на підйомах рельєфу

Щоб прискорити сушіння корму і спростити його збирання, валки повинні мати рівномірну форму і об'єм. 3-осьове зчленування ротора і розташування коліс на найближчій відстані від роторів дозволяє валкоутворювачу повторювати нерівності ґрунту, не пошкоджуючи рослинний покрив. Ці особливості також запобігають попаданню бруду в корми.

Тандемна вісь на додаток до осі 3D (опція) ідеально підходить для керування ротором у важких умовах (колії, випасні луки тощо) та на високих дорожніх швидкостях. У такому разі слід вибрати модель GA 7501+.

ВАЛКОУТВОРЮВАЧ, ЩО ПІДХОДИТЬ ПО РОЗМІРУ!

Лінійка напівначіпних валкоутворювачів KUNH із центральною викладкою тепер поповнилася двома новими моделями: Моделі GA 7631 і GA 8131. Ці машини мають широку лінійку додаткового обладнання і велику робочу ширину (до 7,50 і 8,00 м відповідно). Їх конструкція проста в експлуатації та пристосована під потреби будь-яких господарств, від середніх до великих.



Якісне формування валків...

Прохід над валками без нанесення ним пошкоджень завдяки дорожньому просвіту, що становить від 43 до 70 см, залежно від робочої ширини. Ротор встановлений таким чином, що спочатку опускається на землю в задній частині, що захищає рослинний покрив.

... Навіть за інтенсивного використання

Редуктор MASTERDRIVE GIII здатний витримувати навантаження від постійно зростаючої інтенсивності роботи з великим обсягом кормів високої щільності.





НАЛАШТУВАННЯ МАШИНИ ПІД ПОТРЕБИ СВОГО ПІДПРИЄМСТВА

У стандартній комплектації обладнання оснащено гідравлічною системою регулювання робочої ширини та ширини валка. Є обладнання додаткової комплектації, що задовольняє потреби Вашого господарства.



Електронний блок керування KGA 01S контролює такі функції:

- окремий підйом роторів,
- окреме гідравлічне регулювання висоти валкоутворення (потрібний додатковий клапан двосторонньої дії).

Ступінь ущільнення ґрунту знижується завдяки великій ширині коліс, а транспортна ширина менше 3 м дає додаткові переваги.



Тандемна вісь у додатковій комплектації під ротором з 6 колесами, розташованими близько до зубів, забезпечує оптимальне копіювання рельєфу ґрунту.

Скористайтесь перевагами гідравлічної шторки валка, що переміщається разом із підйомом ротора.

ЗГРІБАЙТЕ ВЕСЬ УРОЖАЙ

Двороторні граблі GA 8131 CL доповнюють лінійку напівначіпних граблів із центральною подачею. На додаток до функцій, наявних в інших моделях, ця машина має додаткову ексклюзивну функцію для ще вищої якості корму: центральний підйомник культури. Ці граблі адаптуються до різних видів культур, таких як зелений корм, призначений для силосування або обгортання, або для збирання сухих продуктів, таких як люцерна (без втрати листя).

Підйомна система підбирача, яка завантажує весь корм

Граблі GA 8131 CL є ексклюзивною моделлю на ринку і відповідають очікуванням найвибагливіших клієнтів щодо якості корму. Вони оснащені підйомником культури, розташованим перед роторами. Підйомник піднімає та аерує корм, що знаходиться в центральній зоні, який не згрібається «звичайними» граблями. Тоді сушіння оптимізується, і кінцевий продукт має вищу якість. Ними легко керувати завдяки автоматичному підйому та опусканню центрального підйомача культури під час маневрів повороту на смузі.



ЗАПАТЕНТОВАНО

Інноваційний підбирач

Великий барабан 1,80 м аерує корм, який не згрібається двома роторами. Його великий діаметр (460 мм) дозволяє обробляти великі обсяги корму. Барабан і 4 ряди зубів приводяться в дію гідравлічно. Культуру піднімають і обережно переміщують без втрати листя.

Персоналізуйте свою машину, щоб адаптивати її до своєї ферми

Регулювання робочої ширини та ширини валка стандартно гідравлічне. Скористайтеся багатьма різними варіантами, щоб відповідати вимогам вашої ферми.



Чудовий простір

Великий вертикальний (від -200 до + 474 мм) і кутовий (від -4° до +4°) діапазон ходу дозволяє культуропідіймачу ідеально адаптуватися до нерівного ґрунту. Поворотні колеса з кожного боку підбирача полегшують маневрування агрегату на поворотах. Ця високопродуктивна та гнучка модель підбирає весь корм.

Так просто

Підйом і опускання підйомника для повороту на поворотній смузі приєднані до роторів, тому оператор має виконувати лише одну роботу. Це практично та економить час! Для транспортування підйомник ідеально інтегрований у розміри машини. Високий кліренс дозволяє безпечно транспортувати.

GA 8731+ | 9531+

ПРИЗНАЧЕНІ ДЛЯ ІНТЕНСИВНОЇ ЕКСПЛУАТАЦІЇ ПРИ РОБОТІ З СИЛОСОМ, СІНОМ ТА СОЛОМОЮ

Нові напівнавісні валкоутворювачі GA 8731+ та GA 9531+ відрізняються від моделей конкурентів своєю адаптацією до рельєфу ґрунту, міцністю та надійністю. З робочою шириною від 7,70 до 9,30 м забезпечується висока продуктивність, а рама, дозволяє роторам знаходитися паралельно поверхні землі на нерівних ділянках поля. Обладнані новим приводом ротора MASTERDRIVE GIII ці моделі готові до роботи у важких умовах.



Готовий до роботи з кормами високої щільності

Ротори на валкоутворювачі KUHN оснащені коробкою передач MASTERDRIVE GIII нового покоління, яка значно підвищує надійність машини та якість згрібання.

Виняткова якість валкоутворення

Адаптація до рельєфу поля відповідно до Ваших очікувань: чотири колеса, близько розташовані до зубів, та тривимірна підвіска дозволяють роторам на GA 8731+ чудово адаптуватися до ґрунту для виконання якісного згрібання.

Валки в цілості та збереженні

При необхідності ротори можна окремо відхиляти на кут до 40° і створювати просвіт понад 75 см. Більше не треба перейматися формою валків при проході над ними.

ПРОСТОТА У ВИКОРИСТАННІ ТА НАЛАШТУВАННІ

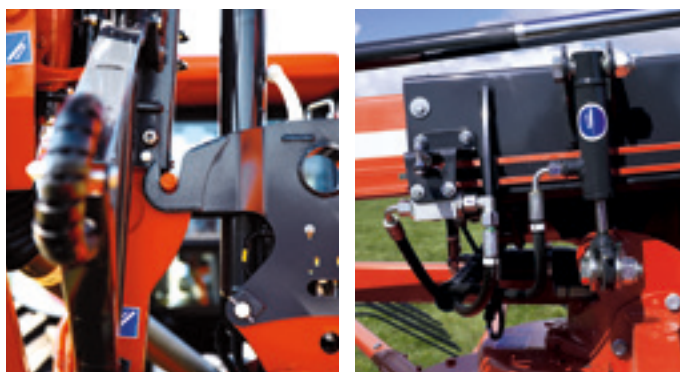
Транспортна висота менше чотирьох метрів

Транспортна висота GA 8731+ складає 4,00 м - немає необхідності знімати граблини.



Блокування роторів для транспортування

Пристрій STABILIFT ексклюзивної конструкції нерухомо фіксує ротори у транспортному положенні за допомогою гідравлічних та механічних засобів. Таке рішення забезпечує стійкість агрегату при його транспортуванні поверхнею зі значними нерівностями, а також при проході над валками.



Просте регулювання висоти

Достатньо всього кількох поворотів рукоятки для зміни висоти ротора. Стандартна шкала ще більше спрощує налаштування. Гідравлічне регулювання за допомогою блоку керування KGA 04C доступне на обох моделях у додатковій комплектації.



Шість коліс на ротор в стандартній конфігурації

Для кращого копіювання рельєфу ґрунту GA 9531+ обладнаний ротором із шістьма колесами. Для моделі GA 8731+ можливе додаткове оснащення тандемною віссю.



Блок управління KGA 04C полегшує роботу. Ви можете легко встановити валкоутворювач у робоче/транспортне положення, відрегулювати висоту згрібання за допомогою гідравлічного механізму та підняти ротори окремо.

ПЕРЕВАГИ ВАЛКОУТВОРЮВАЧА З БОКОВИМ УКЛАДАННЯМ ВАЛКА

Ці моделі ідеально адаптуються до різноманітних робочих умов. Компанія KUNN пропонує причіпні або напівначіпні моделі з центральним шасі та базою транспортних коліс. Кожна версія має свої переваги.



Управління роботою з кормами різної густини

В залежності від щільності, Ви можете керувати обсягом фуражної маси у валку: створити окремі валки або сформувати один валок з кормової культури, прибраної за два проходи. Ви регулюєте робочу ширину валкоутворювача для отримання одного або декількох валків необхідного розміру. В результаті: оптимізація процесів заготівлі кормів та пресування.

Один або два валки? Вибирати Вам!

Більшість моделей дозволяють викладати корм в один або два окремі валка. Така універсальність особливо цінується, коли треба перевертати одночасно два валка для швидкого сушіння та валкоутворення в нічний час. Викладання двох валків прискорює також процес сушіння важких кормів.



Причіпні моделі:

- швидко і легко приєднуються до трактора: не вимагають витягу, тільки маятникова штанга,
- змінна робоча ширина для якісного валкоутворення у вузьких зонах,
- положення заднього ротора встановлюється з кабіни трактора: для вибору робочого або транспортного положення, режиму викладки (один або два валка) та ширини згрібання,
- вигідна ціна для такої робочої ширини,
- новий привід ротора MASTERDRIVE GIII,
- значний просвіт для проходу над валками.

Напівначіпні моделі:

- чудова прохідність та стійкість на нерівному полі,
- відмінна маневреність: точно слідує за трактором завдяки управлінню заднім колесом, яке полегшує рух (наприклад, при задньому ході),
- більш компактні розміри у транспортному положенні без демонтажу граблин,
- проста установка у транспортне положення,
- легкі налаштування, а значить може вільно використовуватися навіть малодосвідченими операторами.

ЛЕГКІСТЬ У ВИКОРИСТАННІ ТА УПРАВЛІННІ

При роботі з великою шириною GA 6002 є ідеальним вибором для Вашого господарства: підвищена швидкість збирання трактором малої або середньої потужності.



Кут повороту більше 90°!

GA 6002 чисто збирає культуру на поворотах і навіть на поворотній смузі, не вимагаючи компенсації положення заднього ротора: це важливо для зручності та простоти використання.

Зручне та безпечне транспортування:

- Під час транспортування автоматична система фіксації утримує задній ротор у поздовжньому транспортному положенні.
- Коли валкоутворювач опускається в робоче положення, блокування автоматично знімається.
- Є стандартні освітлювальні сигнальні вогні.
- Не потрібно демонтувати граблі при транспортуванні.

УПРАВЛІННЯ В ЗАЛЕЖНОСТІ ВІД КІЛЬКОСТІ І ЩІЛЬНОСТІ КОРМОВИХ КУЛЬТУР

Робоча ширина валкоутворювача гідравлічно регулюється і може становити від 3,00 до 5,80 м. Різна щільність кормових культур, об'їзд перешкод або обробка країв поля більше не становлять проблем. При дуже високій щільності згрібаних культур або для утворення вечірніх валків GA 6002 можна налаштувати на формування відразу двох валків кожному проході.



Автоматичне опускання шторки валка

Проста система тяг автоматично зсуває шторку валка на задане значення під час переходу з транспортного у робоче положення. Положення легко регулюється за допомогою простої рукоятки. Устаткування додаткової комплектації: шторка валка переднього ротора.

Гідравлічний підйомник

Гідравлічні циліндри, вбудовані у кожен підвіску ротора, забезпечують оптимальний кліренс над ґрунтом. За допомогою простих кривошипних стопорів регулюється робоча висота зубів і виконується припасування під різні висоти зчіпної тяги трактора.



Якість згрібання та стійкість машини...

Ці параметри забезпечуються навіть на вискій швидкості та на нерівному ґрунті! Тандемні осі (у додатковій комплектації) повертаються та копіюють рельєф ґрунту, забезпечуючи чисте згрібання.



Можливість встановлення додаткових осей

Стабілізуючі ходові частини пропонуються в додатковій комплектації для роботи на крутих схилах. Вона дозволяє розподілити площу контакту агрегату із землею по більшій поверхні.



Причпний пристрій паралелограмного типу

Дуже практичним є запобігання будь-якому втручанню в важільну систему трактора під час виконання маневрів трактора.

ЗРОБЛЕНО ДЛЯ ВАЖКИХ УМОВ РОБОТИ

Розроблені для малих і середніх тваринницьких ферм із важкими умовами роботи, граблі з боковою укладкою валка GA 6632+, GA 7932+ і GA 9032+ можна агрегатувати з малопотужними тракторами, що здивує вас своєю універсальністю та продуктивністю. Положення заднього ротора цих причіпних граблів можна змінювати для забезпечення змінної робочої ширини. Інші ключові особливості включають широкий вибір діаметра ротора, редуктор MASTER DRIVE GIII для постійно інтенсифікованих операцій, багато можливостей згрібання, чудове копіювання контуру поверхні ґрунту та багато іншого.



GA 6632+

- для середніх господарств,
- для інтенсивного використання,
- з маленькими роторами для кращого копіювання поверхні землі,
- транспортна ширина менше 3,00 м (9'10"),
- ширина лише 2,08 м (6'9") зі знятими граблями.



GA 7932+

- найкращий вибір, якщо на дорозі дозволена транспортна ширина 3,50 м,
- ширина валків, що підходить для високопродуктивних прес-підбирачів,
- дуже хороше співвідношення ціна/робоча ширина.



GA 9032+

- Найбільші граблі з бічною укладкою валка на ринку,
- Робоча ширина досягає 8,80 м в положенні з двома валками,
- Неперевершене співвідношення ціна/робоча ширина.



Гарантована надійність

Цих трьох граблів мають:

- новий сполучний компонент між заднім ротором і шасі,
- система наведення та змащення в поворотній бабці GYRODINE,
- вільний хід, вбудований в редуктор MASTER DRIVE, як стандарт.

Цих три функціональних можливості гарантують надійну та довговічну машину, яка здатна працювати в будь-яких умовах.

Ще більше комфорту в експлуатації

Усі три моделі оснащені стандартною послідовністю підйому між переднім і заднім роторами. Гідравлічний обмежувач регулює потік до переднього ротора для оптимізації послідовності та опускання. Додано гідроаккумулятор, який піднімає задній ротор у потрібний момент. Нові кривошипи легші в користуванні, що полегшує налаштування.



ВАЖЛИВІ АКТИВИ ДЛЯ БІЛЬШОГО КОМФОРТУ



Гідравлічне регулювання ширини валка

Гідравлічний циліндр дозволяє легко регулювати ширину валка з кабіни. Ця система також дозволяє повністю скласти шторку вгору для транспортування, усуваючи важку ручну роботу. До переднього ротора, як опція, можна встановити другу завісу при формуванні двох валків.



Чудовий кліренс над валками

Висота підйому ротора майже 50 см (22") для граблів GA 6632+ та 60 см (24") для моделей GA 7932+ і GA 9032+ означає, що ви можете без проблем проходити через валки.



Зчіпний пристрій паралелограмного типу

Граблі мають дуже просту систему зчеплення, що складається з дишла з регульованою по висоті підставкою для паркування. Щоб уникнути будь-яких перешкод із системою зчипки трактора, передня частина дишла завжди залишається горизонтальною, незалежно від висоти ротора.

СПРОЕКТОВАНО ДЛЯ СТІЙКОСТІ В БУДЬ-ЯКИХ УМОВАХ!

У складних умовах, на нерівному ґрунті, хороша здатність копіювати поверхню ґрунту є важливою для згрібання чистого, високоякісного корму. Дізнайтеся, як граблі GA 6632+, GA 7932+ і GA 9032+ відповідають цьому важливому критерію.

ВАЖЛИВІ ПЕРЕВАГИ ДЛЯ ПІДВИЩЕНОЇ ЗРУЧНОСТІ

Дуже широкі набори коліс і до 6 коліс на ротор забезпечують надійну підтримку, дозволяючи цим 3 моделям почуватися комфортно в різних ситуаціях



В стандарті

Два колеса, встановлені на передньому роторі граблів GA 6632+, забезпечують чудове копіювання поверхні ґрунту.



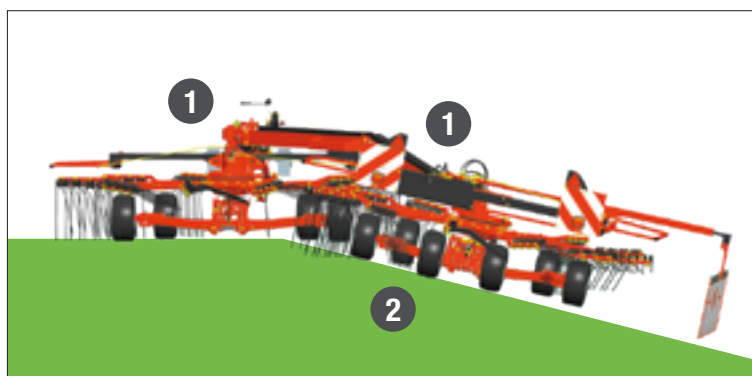
Осі візка

Осі візків є стандартними для машин GA 7932+ і GA 9032+ і є додатковими для моделі GA 6632+. Вони дозволяють плавно рухатися по вибоїнах, а також по нерівних луках (через пошкодження, викликані дичиною, наприклад, або після використання як пасовище).



Додаткова вісь

Задні ротори на трьох моделях стандартно оснащені двома додатковими колесами. Додаткова вісь є додатковою для переднього ротора на машинах GA 6632+ і GA 7932+. Це забезпечує реальну стабільність на крутих схилах.



Незалежні ротори

Точки повороту, розташовані на шасі (1), дозволяють обом роторам незалежно слідувати контурам землі. Задній ротор у стандартній комплектації оснащений 3D-підвіскою для ще меншого забруднення корму.

Гіпербалонні колеса

Колеса HYPERBALLOON великого діаметру (2), розташовані дуже близько до зони згрібання, забезпечують чудову роботу підбирання врожаю з мінімальним контактом із ґрунтом. Практично: це запобігає будь-якому пошкодженню зчеплення дишла під час маневрів трактора.



Більш стійкий на крутих схилах

Набір для стабілізації доступний як опція для запобігання перекиданню на дуже горбистій місцевості. У положенні повороту на розворотній смузі олива з контуру підйому надходить у два гідравлічні циліндри системи зчеплення дишла. Це блокує систему та утримує машину на місці незалежно від того, наскільки крутий пагорб.

Широкий у роботі, компактний при транспортуванні та зберіганні!

Валкоутворювачі легко переводяться з робочого в транспортне положення з кабіни трактора. Ширина моделі GA 6632 знижена до 3,00 м, моделі GA 7932 до 3,50 м та моделі GA 9032 до 4,10 м. Крім того, ці три моделі оснащені знімними граблинами для зручності під час руху та підвищеної безпеки під час тривалого транспортування, пересування у важкодоступних місцях чи складах.

Опція: знімні задні панелі для граблів GA 6632+ для відповідності вимогам дорожнього законодавства в деяких країнах, не знімаючи граблини. Це також економить місце для паркування в ангарі.



GA 6930 | 7530 | 8830

ЗРОБЛЕНО ПО РОЗМІРУ ВАШОГО ГОСПОДАРСТВА...

Лінійка напівнавісних валкоутворювачів з бічним укладанням валка поповнилася новими моделями GA 6930, GA 7530 і GA 8830. Вони прості та практичні в роботі, а їхня робоча ширина, що досягає 6,80; 7,40 і 8,80 м у двовалковому режимі, ідеально підходить для середніх та великих господарств. Вони оснащуються редуктором MASTERDRIVE GIII, здатним витримувати важкі умови експлуатації, а також системою STABIDRIVE, що забезпечує стійкість агрегатів на дорогах, поворотах та схилах.



Відчуйте переваги якісного згрібання

Колеса розташовані близько до зубів, що забезпечує оптимальне повторення рельєфу ділянки. Ротори з 3-осьовим зчленуванням рухаються у всіх напрямках. Вони пристосовуються під зміни рельєфу, забезпечуючи чудове збирання кормів.



Зберігають валки

Дорожній проясвіт дозволяє проходити валками, не деформуючи їх.



Зберігають рослинний покрив

Ротор встановлений таким чином, що його задня частина стосується землі раніше ніж передня. Крім того, система стабілізації та компенсуючого вантажу шторки валка плавно опускає ротор, щоб захистити рослинний покрив.

НАЛАШТУЙТЕ АГРЕГАТ ПІД СВОЇ ПОТРЕБИ...

Дані агрегати можуть бути налаштовані формування одного або двох валків. Ця функція є на моделі GA 7530 та GA 8830 у стандартній комплектації та у додатковій комплектації - на моделі GA 6930. Поряд з обладнанням стандартної комплектації є великий вибір додаткової комплектації для адаптації валкоутворювача до особливостей конкретного господарства.

Виберіть гідравлічну задню шторку валка.



Встановіть шторку валка на передній ротор для формування двох валків.



Піднімайте ротори окремо.



Виберіть широкі колеса для транспортування та меншого ущільнення ґрунту у полі.



Скористайтесь перевагою тандемної осі на задньому роторі для кращого копіювання рельєфу землі. Модель GA 8830 також може бути обладнана тандемною віссю із спрямованими колесами.



Керуйте гідравлічною шторкою за допомогою селекторного перемикача контуру та функції формування 2 валків за допомогою клапана двосторонньої дії.



ЕКСКЛЮЗИВНІ ОСОБЛИВОСТІ

Призначені для інтенсивної експлуатації та якісного валкування напівначіпні валкоутворювачі GA 8030 мають інноваційний функціонал, що відповідає очікуванням користувачів.

ЕКСКЛЮЗИВНА ПРОДУКЦІЯ КУHN У ВАШОМУ РОЗПОРЯДЖЕННІ

STABILIFT: ексклюзивна кінематична система, що піднімає ротор і блокує його в трохи нахиленому положенні. Ви заощадите час і отримаєте сумарний зиск від великого дорожнього просвіту та гідравлічного блокування під час транспортування.

STABIDRIVE: підвищує стійкість під час транспортування, особливо на поворотах та поворотних колах, а також у полі на пересіченій місцевості.

Carter MASTER DRIVE GIII: надійний редуктор нового покоління, здатний витримати найвищий рівень навантаження.



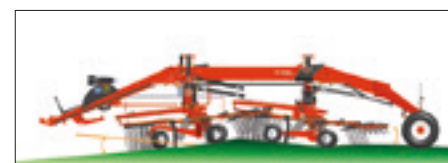
Гідрозамок тривимірної підвіски

Гідроциліндр інтегрований у замок 3D копіюючої системи для транспортування та розворотів. Це забезпечує відмінний кліренс при переїзді через валок, 3D копіювання у складному рельєфі та гарантує стабільність ротора при розворотах та транспорті.



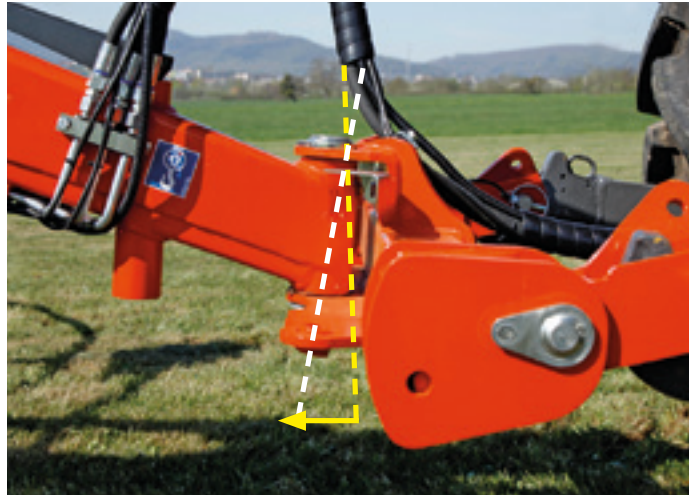
Прохід над валками, не ушкоджуючи їх

Велика висота підйому, приблизно 51 см у положенні одного валка і цілих 76 см у положенні двох валків, виразно демонструє перевагу системи STABILIFT при роботі з готовими до зрібання валками.



3D адаптація до рельєфу поля

STABILIFT сприяє також збільшенню кліренсу ротора для повторення рельєфу ґрунту та високоякісного валкоутворення. Діапазон зміщення зверху вниз становить від +25 см до -30 см.



Оцініть стійкість машини на дорогах, поворотах та схилах.

Коли справа стосується безпеки на дорозі, начебто невеликі деталі мають велике значення. Вісь обертання в точці зчипки між нижніми тягами трактора та валкоутворювачем розташована не вертикально, а під невеликим нахилом. За рахунок цього збільшується навантаження на зовнішню нижню тягу та внутрішнє заднє колесо валкоутворювача.



Гідравлічне регулювання ширини валка

В стандартній комплектації відбивач валка регулюється за допомогою гідроциліндра.



Електричний термінал

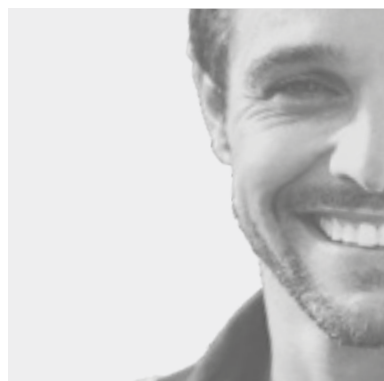
Термінали KGA 02L і KGA 11L керують наступними функціями: перемикання з робочого в транспортне положення, вибір подачі одного або двох валків, регулювання ширини валків. Крім того, термінал KGA 11L дозволяє контролювати висоту зрібання з кабіни.

	GA 6501 / GA 6501 P	GA 7501+	GA 7631	GA 8131	GA 8131 CL	GA 8731+	GA 9531+
Робоча ширина (м)	5,65 - 6,40	Механічне налаштування ширини: 6,90-7,40 або 6,70-7,20 у вузькому положенні. Гідравлічне налаштування ширини: 6,70 - 7,40	6,70 до 7,50	7,10 до 8,00		7,70 - 8,60	8,40 до 9,30
Середня ширина валка (м)	1,25 - 2,00	Механічне налаштування ширини: 1,30-1,90 або 1,10-1,70 у вузькому положенні. Гідравлічне налаштування ширини: 1,10-1,90	1,30 - 2,20		1,40 до 2,30		
Зчеплення/категорія	2-точкові - поворотні нижні тяги - кат. 2 / 3-точкові кат. 2 (GA 6501 P)	2-точкові - поворотні нижні тяги - кат. 2	2-точкові - поворотні нижні тяги / кат. 2 і 3N				
Діаметр ротора (м)	2,65	3,25	3,20	3,40		3,65	4,00
Кількість граблин на ротор	10	11		12		13	15
Кількість зубців на грабліні	3	4					
Привід ротора	Механічний		Двоступінчастий редуктор MASTER DRIVE GIII				
Підвіска ротора	3D						
Кількість коліс на ротор	3 колеса 16 x 6,50-8 (4 колеса - 6501 P)	4 колеса 16 x 6,50-8 (◇ - додатковий візок)				6 колеса 16 x 6,50-8 (◆ - додатковий візок)	
Регулювання висоти ротора	рукоюю кривошипа		за допомогою кривошипної ручки (◇: додаткова гідравлічна)				
Шини на шасі	10,0 / 80 x 12	10,0 / 75-15,30 або 13,0 / 55-16	11,50 / 80-15,30 або 380 / 55-17			15 / 55-17	
Робоча ширина підбирача (м)	-				1,80	-	
Регулювання робочої висоти підбирача	-				За допомогою регулювальних прокладок	-	
Привід підбирача	-				Гідравлічний привід від трактора. Швидкість регулюється обмежувачем потоку	-	
Транспортна ширина (м)	2,50	2,55	2,80		2,99		
Мінімальна транспортна висота (м)	3,55	3,40	3,35	3,40		3,99	3,82
Довжина (м)	5,15	5,60	5,90			6,57	
Потреба в потужності трактора (кВт/к.с.)	30 / 40	37 / 50	40 / 54	45 / 60	45 / 60	50 / 68	55 / 75
Гідравлічне обладнання трактора	1 DA	1 SA (+1 DA з гідравлічним регулюванням ширини)	1 DA + 1 SA		1 SA + 1 DA + 1 SA з вільним зливом	1 DA + 1 SA	
Електрообладнання трактора	7-контактний штекер		7-контактний штекер (3-контактний штекер, якщо термінал KGA01S)			7-контактний штекер + 3-контактний штекер ISO	
Освітлення та сигналізація	◆						
Вага (кг)	1260 / 1200 (P)	1610	1820	1925	2 165	2250	2400

◆ стандартна комплектація ◇ додаткова комплектація - відсутнє

	GA 6002	GA 6930	GA 7530	GA 8830	GA 8030	GA 6632+	GA 7932+	GA 9032+
Робоча ширина - одновалкове положення (м)	3,00 - 5,80	6,30	6,90	7,80	7,30	3,55 - 6,45	4,05 - 7,45	4,65 - 8,60
Робоча ширина - два валки (м)	5,40	6,80	7,40	8,80	8,30	6,50	7,65	8,80
Середня ширина валка (м)	0,80 - 1,40	0,60 - 1,70			1,20 - 1,80			
Зчеплення/категорія	Причепний, дишло на поворотній зчепці	2-точкові поворотні нижні тяги та шарнір STABIDRIVE - кат. 2 і 3N			Зчіпна тяга з паралелограмом			
Діаметр ротора (м)	2,65	2,90	3,20	3,65	3,40	2,90	3,40	4,00
Кількість граблин на ротор	10	11		13	12	11	12	15
Кількість зубців на граблину	3	4						
Привід ротора	Механічний	Двоступінчастий редуктор MASTER DRIVE GIII						
Підвіска ротора	-	3D шарнір			3D із замком STABILIFT у піднятому положенні	3D на задньому роторі		
Кількість коліс на передній ротор	◆: 2 ◇: осі візка або додаткова вісь	◆: 4 (обертання) (2 задні колеса можна заблокувати)		◆: 4 (обертання) / ◇: 6		◆: 2 / ◇: осі візків або додаткова вісь		◆: 4 (включаючи вісь візка) / ◇: додаткова вісь
Кількість коліс на задній ротор	◆: 2 ◇: осі візка або додаткова вісь	◆: 2 поворотних колеса + 2 фіксованих колеса / ◇: вісь візка			◆: 4 (включаючи додаткова вісь) / ◇: вісь візкам		◆: 6 (включаючи вісь візка та додаткова вісь)	
Регулювання висоти ротора	За допомогою кривошипної рукоятки	За допомогою кривошипної рукоятки (◇: гідравлічний)			За допомогою кривошипної рукоятки			
Роторні шини	18 x 8,50-8	16 x 6,50-8			18 x 8,50-8			
Несучі рамні шини	-	11,50 / 80-15,30 ou 380 / 55-17			15 / 55-17	-		
Додаткове опорне колесо на дишлі	◇	-						
Транспортна ширина (м)	2,95	2,80		2,99		2,07	2,50	3,00
Мінімальна транспортна висота (м)	-	3,50	3,62	3,99	3,85	-		
Довжина (м)	7,30	8,60		9,33	9,06	8,70	9,80	11,40
Мінімальна потужність трактора (кВт/к.с.)	30 / 40	30 / 40	45 / 60	50 / 70		40 / 55		44 / 60
Гідравлічне обладнання трактора	1 SA + 1 DA	1 SA	1 SA + 1 DA					
Електрообладнання трактора	7- контактний штекерний роз'єм			7- контактний штекерний роз'єм + ISO 3- контактний штекерний роз'єм				
Освітлення та сигналізація	◆							
Вага (кг)	1260	2100	2170	2640	2500	1410	1620	1850

◆ стандартна комплектація ◇ додаткова комплектація - відсутнє



KUHN SERVICES*

KUHN sos order - служба екстреної доставки запасних частин 24/7**
KUHN protect+ - Вибір професіоналів!
KUHN i tech - Для ще швидшого ремонту!
KUHN finance - Раціональне вкладення коштів!

MyKUHН

ПРЯМА ДОРОГА ДО УСПІХУ!

MyKUHН є онлайн-порталом. Зареєструйтесь сьогодні та дізнайтесь, як ексклюзивні послуги MyKUHН допоможуть Вам більш ефективно керувати обладнанням та терміналами KUHN. Увійдіть до системи за допомогою комп'ютера, мобільного телефону або планшетного комп'ютера, щоб отримати доступ до каталогів запасних частин, технічної документації та багатьох онлайн-послуг.



Ознайомтеся з іншими валкоутворювачами, доступними в KUHN



1. Напіпні однороторні - 2. Напівнапіпні з 4 роторами - 3. Валкоутворювачі з стрічковим транспортером - 4. Сіноворушилки-валкоутворювачі

KUHN SAS - 4 Impasse des Fabriques - BP 50060 - F-67706 Saverne CEDEX - FRANCE
ТОВ «КУН-Україна» вул. Зрошувальна, 11, м. Київ, 02099

Знайдіть найближчого до Вас дилера на сайті www.kuhn.ua

Інформація, наведена в цьому документі, призначена тільки для інформаційних цілей і не має контрактного характеру. Наша техніка відповідає чинним вимогам країни постачання. У нашій документації для кращої демонстрації певних деталей деякі пристрої можуть бути показані не в робочому положенні. При роботі ці деталі **мають** бути у положенні, що відповідають вимогам, викладеним у настановах для операторів та сервісного персоналу. **ДОТРИМУЙТЕСЬ ВИМОГ З ЕКСПЛУАТАЦІЇ ТЕХНІКИ**, а також рекомендацій щодо максимального навантаження на мости і шини. Навантаження на передню вісь трактора має обов'язково відповідати вимогам країни постачання (у Європі вона повинна становити як мінімум 20% від чистої ваги трактора). Ми залишаємо за собою право змінити будь-яких згаданих конструкцій, характеристик та матеріалів без повідомлення. Техніка та обладнання у цьому документі може охоронятися патентом та/або зареєстрованим промисловим зразком. Згадані у цьому документі торгові марки можуть бути зареєстрованими в одній або кількох країнах.

В цілях захисту навколишнього середовища цей буклет надрукований на папері, що не містить хлор.
Надруковано у Франції - 920 014 UA - 03.24 - Copyright 2024 KUHN

KUHN разом з Вами в соціальних мережах



SCAN ME



SCAN ME

