



Начіпні оборотні плуги  
MASTER 123 - 153 - 183



MASTER 123



MASTER 153



MASTER 183





## **Зміст**

- 04** Що, якщо підвищення урожайності залежить від структури ґрунту?
  - 06** Рекомендація оранки
  - 08** Конструкція і міцність - створені для довговічності
  - 10** Системи робочої ширини
  - 12** Функції безпеки
  - 14** Корпуси плуга
  - 16** Леміші, долота та передплужники
  - 18** Колеса
  - 20** Аксесуари
  - 22** Технічні дані
-



**MASTER 123-153-183**

Начіпні оборотні плуги

## РЕКОМЕНДАЦІЇ ОРАНКИ

ЗВИЧАЙНО, МАЙБУТНЄ СІЛЬСЬКОГО ГОСПОДАРСТВА ЗАЛЕЖИТЬ ВІД КОНКУРЕНТОСПРОМОЖНОСТІ ТА РЕНТАБЕЛЬНОСТІ, АЛЕ ЦЕ ТАКОЖ ВКЛЮЧАЄ ОБІЗНАННЯ ПРО ЕКОЛОГІЧНІ ТА СОЦІАЛЬНІ ПРОБЛЕМИ. НАША КОНЦЕПЦІЯ ПЛУГІВ MASTER ЗАБЕЗПЕЧУЄ ВАМ РІШЕННЯ, ДЛЯ ВИРІШЕННЯ ЦИХ ПРОБЛЕМ.



### ЯКІСТЬ РОБОТИ

Створіть ідеальне посівне ложе, щоб забезпечити оптимальне проростання ваших культур. Успішне пророщування підвищує продуктивність ваших культур.

### НАДІЙНА КОНСТРУКЦІЯ

Перевірена надійність плугів MASTER економить ваш час і гроші. Перевага від безперебійної роботи та високої вартості перепродажу.

### ЕФЕКТИВНІСТЬ

Велика робоча ширина та вражаюча маневреність означають, що ваші експлуатаційні витрати зменшуються. Майже 100 000 машин, що працюють у всьому світі, серія MASTER є етальною у світі оранки.



# ЩО, ЯКЩО ПІДВИЩЕННЯ УРОЖАЮ ЗАЛЕЖИТЬ ВІД СТРУКТУРИ ҐРУНТУ?

## Підвищення врожайності за рахунок родючості ґрунту

Чим вищі врожаї, тим вищі потреби в поживних речовинах і їх поглинання. Щоб це сталося, ґрунти повинні бути здатними забезпечувати більше поживних речовин. Вищий урожай за такої ж кількості днів вирощування означає більші щоденні споживання.

Щоб досягти цього, ґрунт має бути підготовлений таким чином, щоб забезпечити ці поживні речовини. Були зроблені наступні агротехнічні висновки:

- Великий об'єм коренів означає високу здатність поглинати поживні речовини та підвищує потенціал врожайності.
- Тонкий верхній шар ґрунту обмежує глибокий розвиток коренів.
- Багатий, підготовлений ґрунт сприяє розвитку коренів і може забезпечити поживними речовинами, необхідними для високого врожаю.
- Коріння, яке найбільш ефективно поглинає поживні речовини під час інтенсивного періоду поглинання, розташоване глибоко в ґрунті.
- Поживні речовини повинні бути доступні в потрібний час і в потрібному місці!



Таким чином, зрозуміло, що фермерам необхідно підвищити родючість ґрунту в більш глибоких шарах, щоб підвищити потенційну врожайність. Щоб досягти того самого

потенціалу врожайності на більш щадному верхньому шарі ґрунту, ґрунт має бути багатшим по всьому шару, де розвиваються корені.



## Підживлення рослин

Вирощування сільськогосподарських культур – це перш за все економічна діяльність. Ці рослинні продукти використовуються для споживання тваринами та людьми або, в деяких випадках, для отримання енергії. Управління ґрунтом означає турботу про його фізичну, хімічну та біологічну структуру, іншими словами, підготовку ґрунту, яка включає вапно, а також органічні та синтетичні внесення. Єдина мета цих застосувань полягає в тому, щоб підживити рослини та забезпечити їх поживними речовинами по всьому шару ґрунту, заохочуючи розвиток коренів переважно на глибині від 15 до 40 см. Для підготовки ґрунту підходять лапові та дискові культиватори, а також плуги. На відміну від плуга, культиватор виконує грубу обробку ґрунту, залишаючи більшу частину залишків у перші кілька сантиметрів і менше на глибині. Щоб компенсувати це, лапи оснащені різними

типами дефлекторів для кращого ефекту змішування. З іншого боку, добре налагоджений плуг може збагатити весь профіль. Оскільки плуг обробляє весь профіль ґрунту, він дозволяє продовжувати процес розкладання та утворення гумусу.

Плуг є найбільш придатним знаряддям для рівномірного збільшення насиченості ґрунту в більш глибоких горизонтах. Як і всі знаряддя для глибокої обробки ґрунту, плуг слід використовувати на відносно сухому ґрунті. Добре зораний ґрунт не закопує «поверхневий» ґрунт, а навпаки, включає його у весь профіль шару, який обробляє плуг. Усі ґрунти, залежно від умов, клімату та сівозміни, слід орати один раз у сівозміні для покращення глибини верхнього шару та родючості. Використання плуга повинно бути адаптоване до пори року, на ґрунтах, придатних для оранки.



Плуг – не єдиний інструмент для глибокої обробки ґрунту. За допомогою дискових або зубчастих інструментів сміття переміщується на поверхні. Бур'яни та гриби викликають хвороби, вони залишаються на поверхні, тому для боротьби з ними потрібно більше Засобів Захисту Рослин, ніж оранка.

У той час як деякі ґрунти або культури можуть обходитися без оранки, більшість не може. Тому важливо пам'ятати про початкову мету вирощування культури для отримання врожаю, який забезпечить життєздатну маржу для будь-якого засіяного гектара.



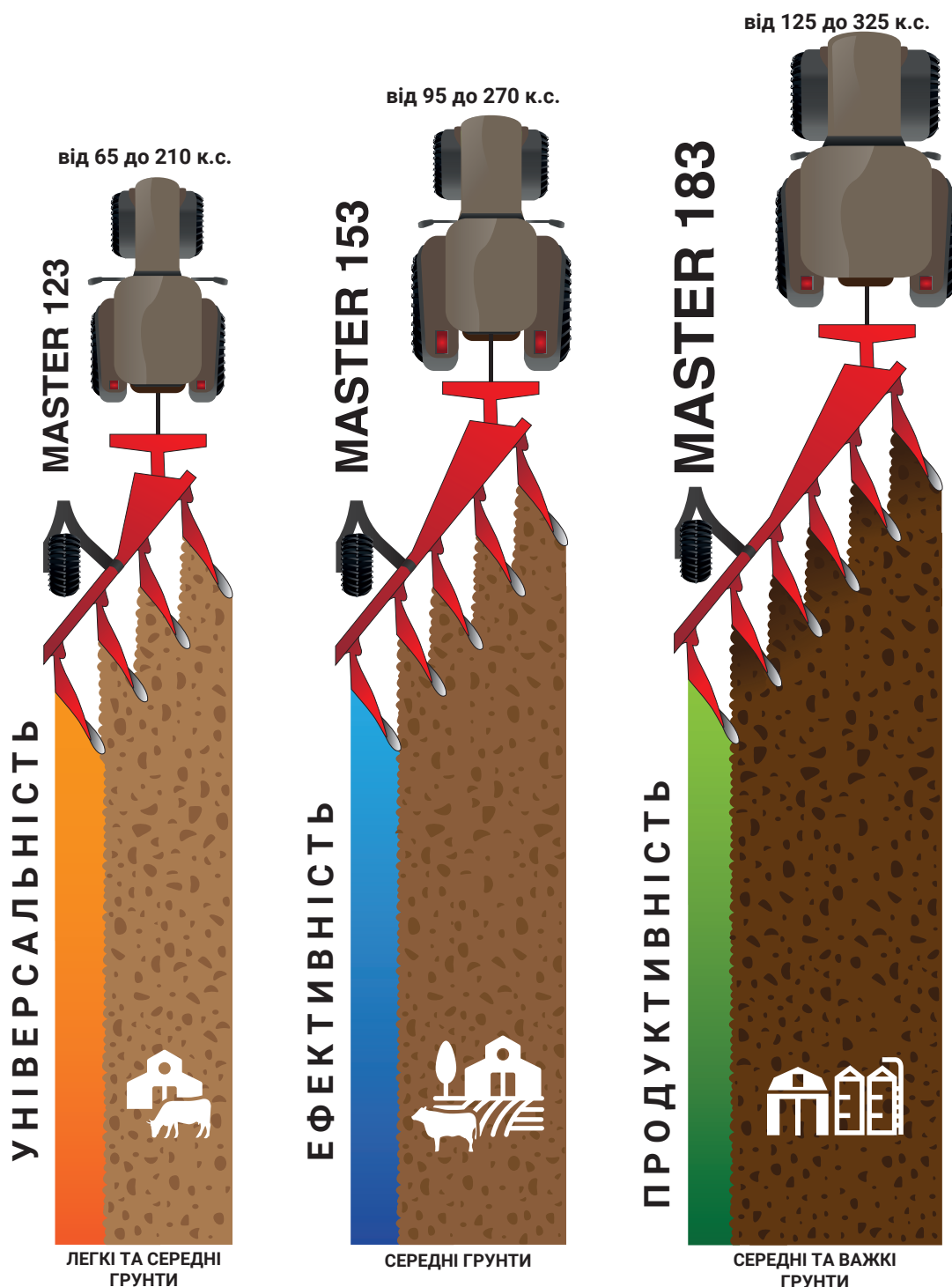
## ДОВІДКА ДЛЯ ОРАНКИ

KUHN MASTER начіпні плуги відповідають вашим вимогам, включаючи зручність використання, якість роботи та окупність інвестицій.

**MASTER 123**, з перетином рами 120 x 120 мм, ідеальний плуг для ферм середнього розміру, яким потрібен універсальний, простий у використанні та надійний інструмент для обробки ґрунту на середніх та легких ґрунтах.

**MASTER 153 плуг**, з рамою 150 x 150 мм є серцем асортименту MASTER. Він розроблений для більш інтенсивного використання та складніших робочих умов, ніж MASTER 123, і водночас є надзвичайно маневреним і простим у використанні інструментом.

**MASTER 183**, з його рамою 180 x 180 мм, призначений для професіоналів оранки, яким потрібен міцний начіпний плуг із високою продуктивністю та здатний працювати з потужними тракторами.



### MASTER 123:

- Від 3 до 6 корпусів
- Для тракторів від 65 до 210 к.с.
- Підходить для ферм середнього розміру, яким потрібна універсальність, постійна адаптація, простота використання та надійність.
- Його технічні характеристики, його різноманітне обладнання та його конструкція відповідатимуть вашим вимогам.

- Переріз корпусної рами 120x120
- Від 65 до 210 к.с.
- Від 3 до 6 корпусів
- Мультикультурні/тваринницькі ферми



**MASTER 153** плуги були розроблені відповідно до тих же вимог, що й серія 123, але призначені для більш інтенсивного використання та складніших умов роботи з більш потужними тракторами від 95 до 270 к.с.. Цей асортимент доступний у версіях MULTI-MASTER і VARI-MASTER, із запобіжними болтами на розрив, або NSH-системою (Non Stop Hydraulic), від 4 до 6 корпусів. Можливість кріплення спіральних корпусів для зручного проходження широкими шинами трактора.

- Переріз корпусної рами 150x150
- Від 95 до 270 к.с.
- Від 4 до 6 корпусів
- Мультикультурні/тваринницькі ферми, зернові фермери, сільськогосподарські кооперативи.



**MASTER 183** серія, доступна до 7 корпусів, відповідає вимогам професіоналів з тракторами від 125 до 385 к.с.:

- Міцність і довговічність: завдяки підвісці передньої бабки OPTIDRIVE і дизайну MASTER,
- Повна безпека з гідравлічною системою NSH, захистом передплужників та транспортним колесом із підвіскою,
- Універсальність і висока швидкість роботи: версії «в борозні» або «по полю», легкі та швидкі режими транспортування/роботи, прості налаштування, механічна або гідравлічна змінна ширина для адаптації до умов роботи.

- Переріз корпусної рами 180x180
- Від 125 до 385 к.с.
- Від 5 до 7 корпусів
- Зернові фермери, фермерські кооперативи





## КОНСТРУКЦІЯ ТА НАДІЙНІСТЬ – СПРОЕКТОВАНІ НА ДОВГОВІЧНІСТЬ

Використання високоякісних матеріалів у поєднанні з простою та ефективною конструкцією гарантує надійність вашого плуга. Довговічність і надійність плугів KUNN не змінилися з роками. Незалежно від віку вашого плуга KUNN, ви гарантовано отримаєте найкращу продуктивність оранки.



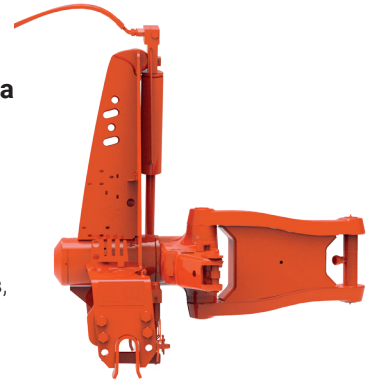
### Цільна вежа

Компактно змонтована передня частина встановлена на полому поворотному валу, який зібраний з конічними роликівими підшипниками, системою регулювання зазорів та забезпечує захист проложених гідравлічних шлангів через поворотний центр вежі.

- 1** Траверза швидкого зчеплення та регульовані боковини (крім 3E/4 T серії 123) для легкого зчеплення машини.
- 2** Автоматичний поворотний циліндр подвійної дії. Гідравлічний запірний клапан забезпечує ідеальну стабільність у роботі.
- 3** Ідеально розташований ящик для інструментів для зберігання гайкових ключів, запасних болтів тощо.

### Кована і термічно оброблена цільна головна ланка

- 4** Розроблені для забезпечення міцності та тривалого терміну служби, вони збираються за допомогою втулок і штифтів, поворотних залежно від моделі.



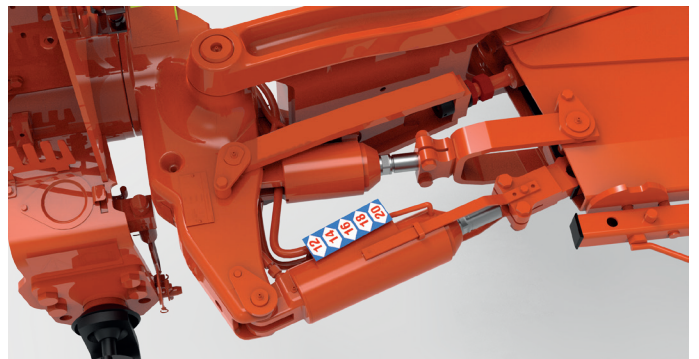
### Комбіноване механічне зміщення/вирівнювання

Плуг серії KUHN MASTER оснащено запатентованою комбінованою системою зміщення/вирівнювання, яка дозволяє:

- Легке, просте та швидке налаштування: одна дія для налаштування зміщення та вирівнювання.
- Довгий термін служби: усі пальці зафіксовані від повертання та встановлені на зношуваних втулках.

### Гідравлічні регулювання

- 5** Для більшого комфорту всі налаштування плуга (зміщення, вирівнювання, робоча глибина, тиск NSH, колесо глибини) можна керувати гідравлічно з кабіни. Водій може регулювати налаштування плуга на ходу, продовжуючи орати складні ділянки поля.



### Циліндр «пам'яті» MULTI-MASTER

- 6** Одна дія на гідравлічному розподільнику дозволяє вирівняти плуг вздовж центральної осі (менше плече), перевернути та повернути в робоче положення. Ми рекомендуємо це для всіх моделей із 4 або більше корпусами.





## СИСТЕМИ РОБОЧОЇ ШИРИНИ

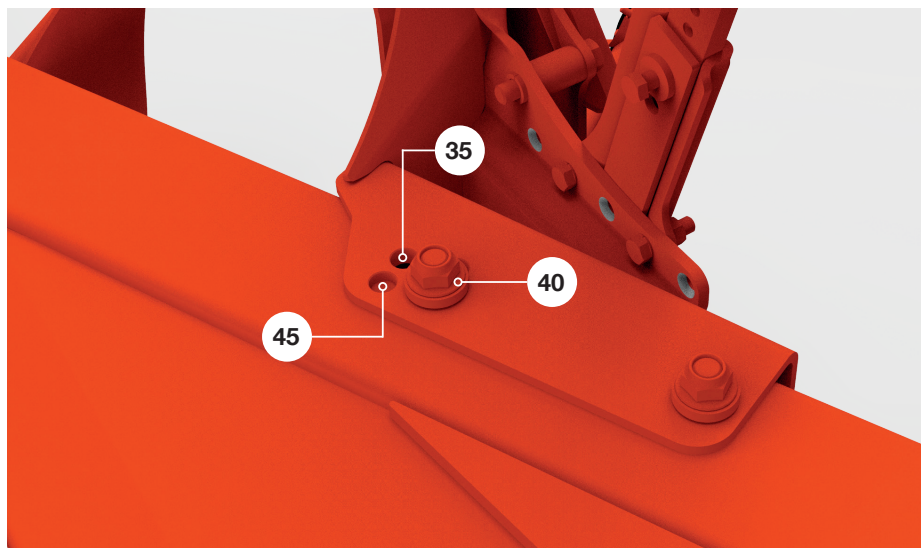
Робочу ширину начіпних плугів MASTER 123, 153 і 183 можна регулювати механічно за допомогою системи MULTI або гідравлічно за допомогою системи VARI.

Вибір між плугом MULTI-MASTER або VARI-MASTER залежить від умов роботи, типу ґрунту та рівня комфорту, який ви бажаєте.

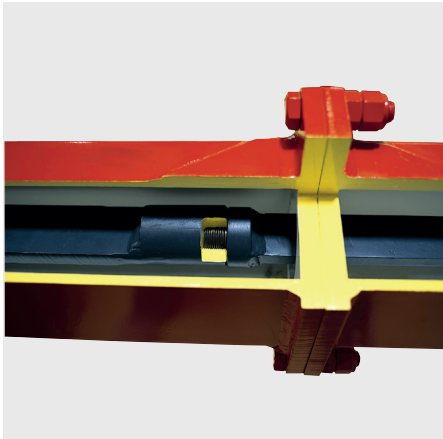
### Ступінчата зміна ширини

MULTI-MASTER має механічне регулювання робочої ширини шляхом переміщення болтів до потрібного отвору для установки ширини.

↔ • 16" - 18" або 20" на 102 см (залежно від моделі)



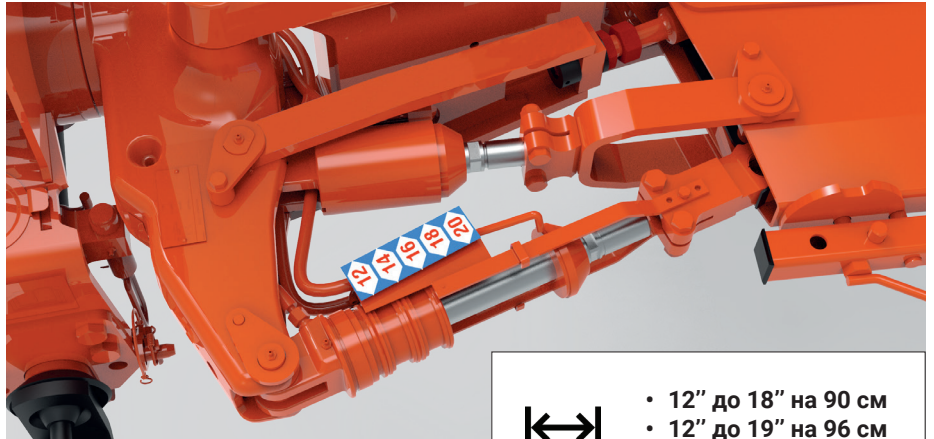




KUHN +

### Інтегроване з'єднання

Захищений вузол, який не вимагає обслуговування. Весь механізм зміни ширини захвату укладено в структуру плуга для максимального захисту від води, пилу та можливих ударів. Рухомі точки повороту хромовані, зафіксовані від обертання та зібрані з антифрикційними втулками для забезпечення нульового ризику заклинювання та дуже мінімального обслуговування.



- 12" до 18" на 90 см
- 12" до 19" на 96 см
- 12" до 20" на 102 см

### Безступінчаста зміна ширини

VARI-MASTER: з безступінчастим гідравлічним регулюванням з кабіни трактора. Одна дія на розподільнику трактора забезпечує автоматичний поворот (складання + поворот + повернення в робоче положення).

### Переваги безступінчастої зміни ширини

- Адаптація до умов тяги для різних тракторів, крутих схилів або поганого зчеплення.
  - Вибирайте ширину скиби залежно від весняного, літнього чи зимового сезону.
  - Приорюйте велику масу поживних залишків.
  - Акуратна оранка полів.
  - Уникайте перешкод або вирівнюйте борозни.
- Універсальність і повна адаптивність цієї машини оптимізує ваші темпи роботи.





## ОСОБЛИВОСТІ ЗАХИСТУ

З безпекою T або NSH, MASTER 123, 153 і 183 призначені для продуктивної роботи, одночасно ефективно захищені від ударів об перешкоди.



### Переваги системи NSH:

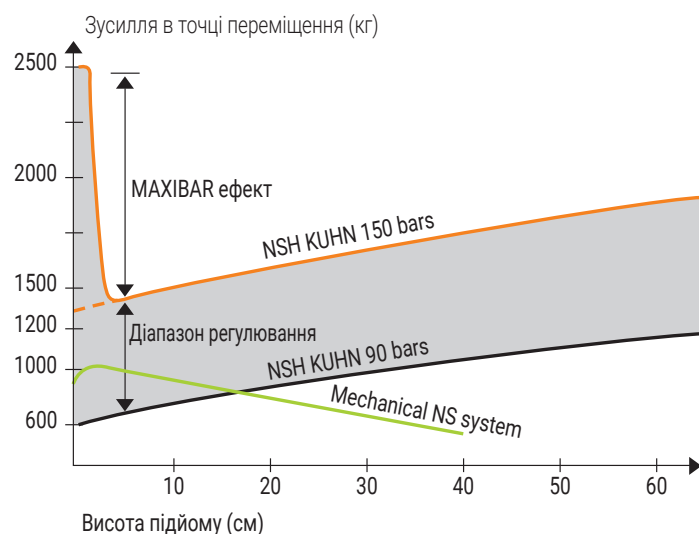
- Довгий термін служби та надійність - гідравлічна технологія надійніша, без зносу та тертя, з меншою кількістю рухомих частин (лише одна точка шарнірного з'єднання та дві рухомі частини на стійку).
- Економія ваги - порівняно з механічною системою автоматичного скидання, система NSH легша на 25 кг на стійку.
- Простота використання - тиск у точці леміша можна швидко відрегулювати від 600 до 1300 кг, просто збільшуючи або зменшуючи тиск гідроаккумулятора, встановленого на вежі.
- Відмінна продуктивність - переналаштування стійки плуга відбувається швидко та позитивно після подолання перешкоди без «вібрації» корпусів плуга під час роботи.
- Компактність - тяга NSH розташована всередині конструкції граділі, а гідравлічний циліндр вбудовано в профіль граділі для максимального можливого просвіту та мінімального блокування рештками та рослинністю.
- Надзвичайна відстань відхилення від перешкод - корпус може підніматися на 60 см вертикально з робочого положення та відхилятися на 20 см убік.

**Система VARIBAR:** додаткова система, яка дозволяє регулювати тиск NSH з кабіни трактора. Можна використовувати з MAXIBAR або без нього.

**Система MAXIBAR:** опція Maxibar дозволяє збільшити тиск у точці лемішу, даючи діапазон регулювання від 600 до 2500 кг, зберігаючи при цьому гнучкість системи. Опція особливо корисна на важкому ущільненому ґрунті.

КУHN +

Тиск спрацювання можна регулювати гідравлічно за лічені секунди відповідно до умов роботи.



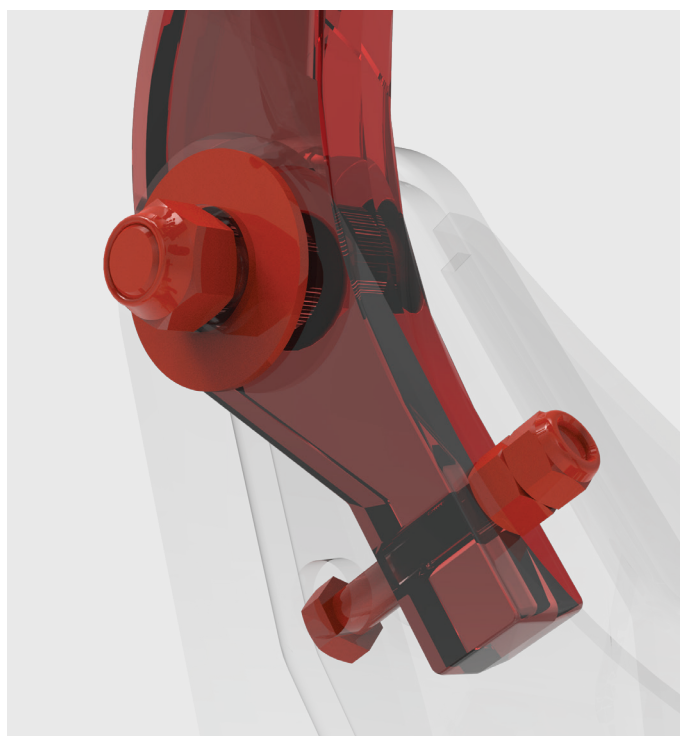
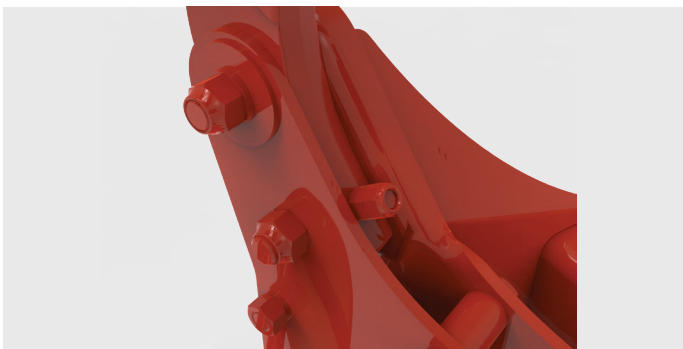




### Захист стійок «на розрив» болтом

Раптовий розрив 16 мм тягового болта в результаті дії сили на долото понад 3200 кг (MASTER 123) і 4000 кг (MASTER 153-183) дозволяє уникнути ризику занадто частішої поломки.

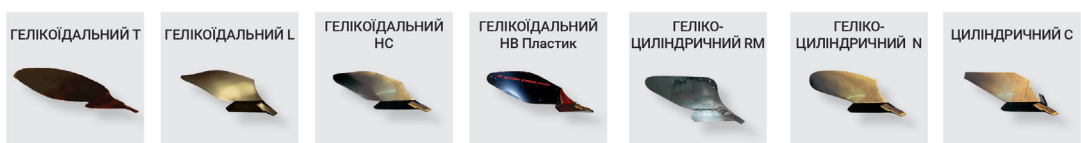
- Болт монтується в напрямку сили, в протиположності традиційному методу зрізного болта, коли болт проходить поперек лінії сили,
- Завдяки «внутрішньому» зусиллю отвори ніколи не деформуються і не стають овальними з часом.
- Неможливо, щоб болт застряг усередині після поломки.
- Коли в борозні виникає сила, що перевищує 3200 кг, болт рветься вздовж по осі та просто випадає для швидкої та легкої заміни.





# КОРПУСИ ПЛУГА

Спираючись на майже 120-річний досвід оранки, компанія KUNN розробила ряд корпусів, адаптованих до всіх вимог фермерів. Корпуси плуга KUNN виготовлені з високоякісних, міцних матеріалів і розроблені для забезпечення оптимального проникнення в будь-які структури ґрунту та максимального терміну служби.

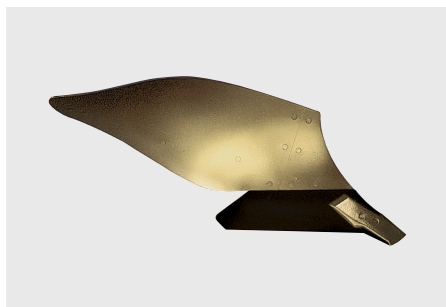


		T	L	НС	НВ Пластик	RM	N	C	P	RB	V	VL	YL	RH
		Гвинтовий корпус	Гвинтовий широкий	Гвинтовий скандинавський	Гвинтовий скандинавський	Гвинтовий циліндричний	Гвинтовий циліндричний	Короткий циліндричний	Довгий циліндричний	Циліндричний широкий	Циліндричний стрічковий	Широкий гвинтовий стрічковий	Американський клинок	Довгий гвинтовий
Особливості	Робоча глибина	12 до 25 см	20 до 35 см	15 до 30 см	15 до 30 см	15 до 30 см	15 до 30 см	20 до 35 см	20 до 35 см	20 до 35 см	20 до 30 см	15 до 25 см	12 до 25 см	15 до 30 см
	Розмір	430x490x1400	430x490x1220	390x400x1250	390x400x1250	380x400x1000	380x395x990	380x395x990	380x380x1095	460x470x1250	460x470x1250	460x470x1250	340x400x865	380x400x1000
	Тип профілю					Вигнутий (опц)								Вигнутий (серійно)
Характеристики ґрунту	Легкий ґрунт (пісок)	++	+	+	+	o	+	o	o	o	o	+	++	+
	Середні ґрунти	++	++	++	++	+	++	+	+	+	++	+	+	++
	Важкі ґрунти	o	+	+	+	++	++	++	++	++	++	+	o	++
	Легкі та липкі умови	+	o	+	++	o	o	o	o	o	++	+	+	o
	Важкі та липкі умови	o	+	++	++	o	o	+	++	++	++	+	o	o
	Кам'яністі умови	++	++	++	x	++	++	++	++	++	++	o	o	++
Тип оранки	Схили	++	++	+	+	+	+	o	o	o	o	+	o	+
	Кришення	+	+	+	o	++	+	++	++	o	++	++	+	+
	Очищення дна борозни	++	++	+	+	++	o	o	o	+	o	++	o	++
	Низька вимога до тяги	+	o	+	+	++	++	++	++	+	++	+	++	++
	Переворотна здатність	++	++	++	++	+	+	+	+	++	+	++	+	++
Робоча швидкість (км/год)	6 - 10	6 - 10	6 - 8	6 - 8	6 - 8	6 - 8	4 - 6	4 - 6	6 - 8	4 - 6	6 - 10	6 - 8	6 - 8	

Не адаптований      Підходить      Адаптований      Ідеально




# Основи KUHN



## L ГВИНТОВІ

Універсальна полиця для прокладання борозни або оборотної оранки залежно від робочої швидкості. Широкий просвіт дна борозни для проходу великих шин.

 Робоча глибина від 18 до 35 см


 Рекомендована шина: 710 мм



## ГЕЛІКОЇДАЛЬНИЙ Т

Для добре сформованих борозен орють на малу та середню глибину. Підходить для використання з широкими шинами.

 Робоча глибина від 12 до 28 см


 Рекомендована шина: 710 мм

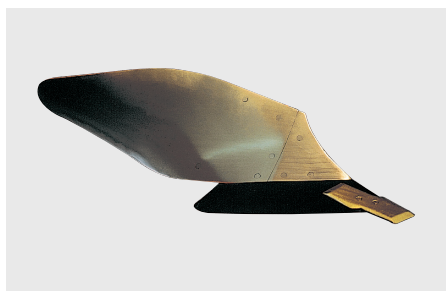


## N ГВИТОВИЙ ЦИЛІНДРИЧНИЙ

Універсальна полиця. Циліндрична в передній частині і гвинтова в задній.

 Робоча глибина від 15 до 30 см


 Рекомендована шина: 650 мм



## ГЕЛІКОЇДАЛЬНИЙ NS

Для глибокої оранки з добре сформованими борознами, підходить для в'язких глин і загальної оранки. Доступний у пластику для важких, вологих глин.

 Робоча глибина від 15 до 30 см

 Рекомендована шина: 650 мм

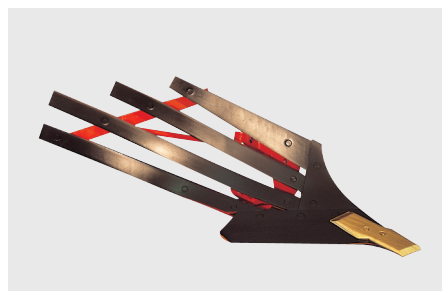


## ЦИЛІНДРИЧНИЙ P

Для весняної підготовки ґрунту з хорошим подрібненням поверхні для негайного посіву. Швидкісна здатність.

 Робоча глибина від 20 до 35 см


 Рекомендована шина: 650 мм

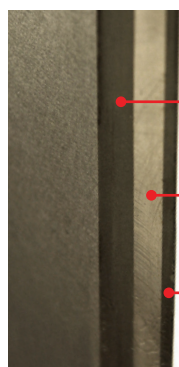


## V СТРИЧКОВИЙ КОРПУС

Полиця складається з незалежних і взаємозамінних планок. Зменшує тягову силу завдяки меншій площі поверхні полиці. Легке обслуговування.

 Робоча глибина від 20 до 30 см

 Рекомендована шина: 650 мм



**3,3 мм твердий**  
Поверхня зносу

**2,3 мм м'який**  
Еластичність полиці

**1,5 мм твердий**  
Тіло полиці



## Збільшений термін служби ваших полиць на 40%

Полиці виготовлені з нерівномірних шарів сталі TRIPLEX, з більш товстим зносостійким шаром, де він зношується, і м'якшим шаром посередині, щоб гарантувати найкращий компроміс між зносостійкістю та якістю оранки. Коли ви обираєте плуг KUHN, оснащений полицями, виготовленими з нерівномірних шарів сталі TRIPLEX, ви можете бути впевнені, що отримаєте одну з найкращих на ринку пропозицій щодо ціни за гектар.



## ДОЛОТА ТА ПЕРЕДПЛУЖНИКИ

### 6 причин вибору кованих деталей KUHN

1. Тип сталі: пропонує найкращий компроміс між твердістю (зносостійкістю) і пружністю (опір удару).
2. Термічна обробка: запобігає поломці та підвищує міцність деталей.
3. Простота складання: процес кування забезпечує послідовне та рівномірне виробництво з точними допусками та довшим терміном служби.
4. Розподіл матеріалу: ми зосереджуємо матеріал у тих областях, де він найбільш важливий, щоб подовжити термін служби деталей.
5. + 20% порівняно зі стандартними деталями: ковани деталі KUHN мають на 20% довший термін служби, ніж стандартні деталі.
6. Розвинена дистриб'юторська мережа: оптимальна доступність і короткі терміни доставки. Вам гарантовано мінімальний час простою та оптимізовані виробничі витрати.



#### **MARATHON**

Спеціальна термічно оброблена кована сталь. Реверсивний для максимальної ефективності. Має сходинку, що забезпечує кращий захист польової дошки.



#### **OLYMPIC**

Спеціальна термічно оброблена кована сталь. Реверсивний для максимальної ефективності. Більш виражена форма в зонах зносу на вістрях для довшого терміну служби та кращого захисту краю. Наконечник самозагострюється для постійного проникнення в ґрунт.



#### **SUPER MARATHON**

Запатентований процес виробництва з карбідом вольфраму. Твердосплавні пластини леза долота забезпечують кращу стійкість до ударів.



## Роль передплужника

Передплужник має вирішальне значення, оскільки він розрізає смугу ґрунту, щоб закопати органічні залишки на дно борозни до того, як корпус плуга пройде через неї.



		Універсальний передплужник ZX	Кукурузний передплужник ZRL	Великий передплужник ZGC	Гвинтовий передплужник ZHL	Дефлектор DF
Умови оранки	Живі рослинні залишки укорінюють і подрібнюють	+	+	+	++	0
	Живі рослинні залишки укорінюються, а не подрібнюються	+	+	++	++	+
	Луг	0	0	+	++	0
	Стерню з подрібненою соломомою	++	++	++	+	+
	Стерню з видаленою соломомою	++	+	+	++	0
	Не подрібнені великі залишки	0	++	+	+	+
Якість роботи	Розподіл залишків по всьому профілю оранки	+	+	+	+	++
	Проміжна оранка (залишки розкидані по поверхні)	++	++	++	+	+
	Глибока оранка (без залишків на поверхні)	++	+	+	++	0
Робоча швидкість (км/год)		6 - 10	6 - 10	6 - 8	6 - 10	6 - 8

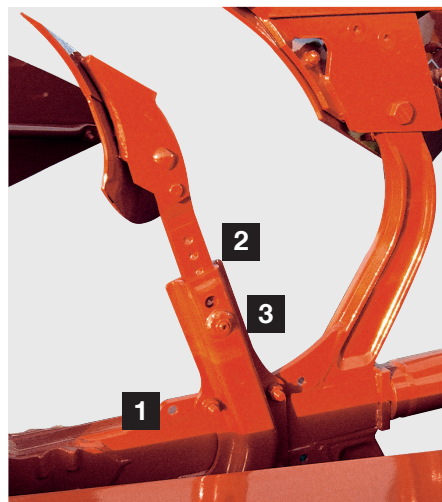
Майже адаптований    Адаптований    Ідеально



## НЕЗАЛЕЖНІ ПЕРЕДПЛУЖНИКИ, ЛЕГКО РЕГУЛЮВАНІ

Кожен передплужник повністю незалежний ліворуч та праворуч і міцно утримується в кронштейні, подібному до опори. Передплужники мають захист - зрізні болти і регулюються в трьох напрямках:

- 1** Вперед і назад - з вибором трьох положень кронштейну, болтами кріпиться до опори для стійки через потайні отвори, щоб уникнути будь-якого ризику вільного ходу.
- 2** Вгору і вниз - швидке і точне регулювання висоти (регулювання 20 см), також з потайними отворами в стійці передплужника для легкої фіксації стійки на потрібній висоті.
- 3** Збоку в бік - для правильного регулювання відносно дискового ножа (якщо встановлено).





# КОЛЕСА

Колеса виконують кілька функцій на плугіві: контролюють робочу глибину, транспортують або комбіновані, для виконання обох функцій. Тому необхідно вибрати колесо, яке відповідає вашим потребам щодо оранки. Його можна розмістити в багатьох положеннях на балці, що дозволяє легко адаптуватися до будь-яких умов роботи.

		Фіксоване колесо глибини		Поворотне колесо глибини	Поворотне колесо глибини			Комбіноване колесо збоку		Комбіноване колесо збоку
Особливості	Розміри (мм)	500 x 160	600 x 210	600 x 210	600 x 210	690 x 320	760 x 370	690 x 320	780 x 345	690 x 320
	Матеріал-Дизайн протектора	сталь	гумові смугасті	гумові смугасті	гумові смугасті	агропротектор		агропротектор	змішана гума	агропротектор
	Амортизатор	Немає		Немає	Гідравлічний			Пружинний		Гідравлічний
	Гідравлічний варіант	Немає		Немає	Опція			Опція		Немає
Умови праці	Прості настройки	+	+	++	++	++	++	++	++	++
	Вантажопідйомність	o	+	+	+	++	++	++	++	++
	Комфорт повороту	o	o	o	++	++	++	+	+	++
Рекомендована довжина плуга	2-3 корпуси	2-4 корпуси	3-4 корпуси	3-4 корпуси	4-5 корпуси	від 6 корпусів	4-5 корпуси	від 5 корпусів	4-5 корпуси	

Не адаптований Підходить Адаптований Ідеально



## Колесо глибини

- Колесо доступне у сталевому варіанті (Ø 500 мм) або з футерованим профілем (Ø 600 мм).
- Просте і точне регулювання глибини за допомогою гвинта з можливістю по-різному встановити ліву і праву сторони.



## Колесо глибини

- Ø 600 мм шина з облицьованим профілем.
- Характеризується простотою і точністю налаштувань.



## Колесо глибини з амортизатором

- Ø 600 мм з футерованим профілем або шини Ø 690 і 760 мм зі скребком.
- Амортизатор забезпечує правильний нахил колеса назад, коли плуг повертається в робоче положення.
- Можливість гідравлічного регулювання.



## HD-Tronic колесо

- Ø 760 мм сільськогосподарська шина зі скребком.
- Поставляється з захистом колеса.
- Регулює робочу глибину з кабіни трактора, яка вказується на електронному блоку керування KTS 201 (HD-Tronic).





### Комбіновані бічні колеса

- Заднє комбіноване колесо: шина  $\varnothing$  690 мм зі скребком. Має двоступеневе перемикання між транспортуванням і роботою, зі стандартною підвіскою для транспортування.
- Комбіноване бічне колесо: колесо  $\varnothing$  780x345 мм або  $\varnothing$  690x320 мм. Забезпечує як робоче, так і транспортне положення.

### Транспортні колеса

- Транспортне колесо з підвіскою: Ви можете безпечно транспортувати свій плуг за допомогою заднього транспортного колеса з підвіскою, яке захищає ваш плуг і трактор. Колесо можна повернути в транспортне положення, потягнувши за фіксуючий штифт.



## АКСЕСУАРИ

Плуги MASTER 123, 153 і 183 можуть бути оснащені різноманітним обладнанням для підвищення продуктивності оранки. Це обладнання допоможе вам покращити ваш комфорт, якість роботи та прибутковість.



### **Дискові ножі**

Дисковий ніж забезпечує чисту стінку борозни для кращого комфорту під час наступного проходу трактора.



### **Важіль захвату з гідравлічним розчепленням**

Доступний для повного ряду плугів важіль захвату дозволяє використовувати коток для прикочування риллі з легким підвищенням і гідравлічним розчепленням. На тій частині плеча, де є найбільший ризик пошкодження, мастильні ніпелі та гідравлічні шланги захищені всередині конструкції головки. Важіль зручно складається для транспортування.





### Блоки управління гідравлікою KTH 12 і KTS 10

Блок KTH 12 дозволяє керувати 2 гідравлічними функціями лише за допомогою одного гідравлічного розподільника подвійної дії.

Блок KTS 10 дозволяє керувати від 3 до 10 гідравлічних функцій за допомогою лише одного гідравлічного клапана подвійної дії. KTS 10 керує функціями в такому порядку: змінна ширина, гідравлічне зміщення, гідравлічне керуюче колесо, гідравлічне вирівнювання та VARIBAR.



### HD-Tronic колесо та KTS 201

- Цей пристрій стандартно поставляється з колесом HD-Tronic і вказує глибину оранки в кабіні. Щоб визначити робочу глибину, не потрібно повертатися, щоб побачити колесо.
- Легке визначення номінальної робочої глибини.
- Дисплей з підсвічуванням для відмінної видимості вночі.
- Колесо глибини з амортизатором в стандартній комплектації.



## Технічні характеристики

	MASTER 123												
	MULTI-MASTER 123						VARI-MASTER 123						
Конфігурація рами E: Розсувна	3E	4 (3+1)	4E	5 (4+1)	5E	6 (5E+1)	3E	4 (3+1)	4E	5 (4+1)	5E	6 (5E+1)	4E
Максимальна дозволена потужність трактора (кВт/к.с.)	77/105	103/140		129/175		155/210	77/105	103/140		129/175		155/210	132/180
<b>T-захист стійок</b>													
Вага* (кг)	940	1160	1270	1490	1585	1830	1020	1260	1355	1590	1730	1970	1460
Робоча ширина (дюйми/см)	4" - 16" або 18" / 35 - 40 або 45 см						12" до 18" (для 90) 30 до 45 см або 12" до 20" (для 102) 30 до 50 см			12" до 18" 30 до 45 см			
Висота рами (см)													
під рамою (см)	75 опція 80 (для 102)			75			75 опція 80 (для 102)			75			
Відстань між долотами	90 або 102				90		90 or 102			90			
<b>NSH захист стійок</b>													
Вага* (кг)	1165	1420	1525	1785	-		1250	1500	1630	1880	-		1635
Робоча ширина (дюйми/см)	14" - 16" і 18" 35 - 40 і 45 см				-		12" до 18" (для 90) 30 до 45 см або 12" до 20" (для 102) 30 до 50 см			-			
Висота рами (см)													
під рамою (см)	75			-			75			-			
Відстань між долотами	90 або 102				-		90 або 102			-			

(1) Інформація надається як орієнтовна та залежить від обладнання та країни постачання



## KUHN PARTS



### Розроблений і виготовлений, щоб конкурувати з часом

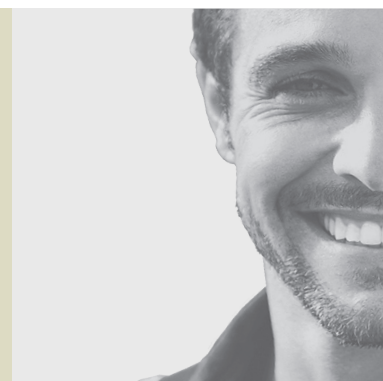
KUHN ливарні та ковальські цехи, а також високоякісний виробничий процес дозволяють виготовляти запасні частини всупереч часу. Ви справді можете покластися на наше ноу-хау та наші оригінальні запчастини. Фермери отримують вигоду від нашої підтримки клієнтів і логістичних послуг через будь-який склад KUHN PARTS, які забезпечують швидкі та надійні рішення щодо ремонту у співпраці з найближчим авторизованим дилером KUHN.



MASTER 153							MASTER 183								
MULTI-MASTER 153			VARI-MASTER 153				MULTI-MASTER 183			MULTI-MASTER 183 OL			VARI-MASTER 183		
5 (4+1)	5E	6 (5E+1)	4E	5 (4+1)	5E	6 (5E+1)	5E	6 (5E+1)	7 (5E+1 +1)	5E	6 (5E+1)	7 (5E+1 +1)	5E	6 (5E+1)	7 (5E+1 +1)
166/225		198/270	132/180	166/225		198/270	202/275	243/330	283/385	202/275	243/330	283/385	202/275	243/330	283/385
1710	1735	1985	1540	1815	1835	2070	2073	2341	2609	2273	2541	2809	2090	2355	2620
14° - 16° i 18° 35 - 40 i 45 см			12° до 20° 30 до 50 см		12° до 19° 30 до 48 см		14° - 16° - 18° i 20° 30 - 40 - 45 i 50 см			14° - 16° - 18° i 20° 30 - 40 - 45 i 50 см			12° до 19° 30 до 48 см		
80			80				80			80			80		
102	96		102	96			96			96			96		
1925	2005	2295	1665	1945	1975	2250	2230	2510	-	2430	2710	-	2285	2560	2840
14° - 16° i 18° 35 - 40 i 45 см			12° до 20° 30 до 50 см		12° до 19° 30 до 48 см		14° - 16° - 18° i 20° 30 - 40 - 45 i 50 см		-	14° - 16° - 18° i 20° 30 - 40 - 45 i 50 см		-	12° до 19° 30 до 48 см		
80			80				80	-	80	-	80				
102	96		102	96			96	-	96	-	96				

## KUHN SERVICES\*

**KUHN sos order** - Експрес-сервіс запчастин 24/7  
**KUHN protect+** - Вибір професіоналів!  
**KUHN i tech** - Для швидшого ремонту!  
**KUHN finance** - Інвестуйте раціонально!



\* Не всі послуги та обладнання доступні в кожній країні.



# MyKUHН

## ПОСИЛАННЯ ДО МОГО УСПІХУ

MyKUHН — це ваш онлайн-простір для клієнтів. Зареєструйтеся зараз і дізнайтеся, як ексклюзивні послуги, які пропонує MyKUHН, полегшать керування вашим парком машин і терміналів KUHН, а також допоможуть вам максимально підвищити їх продуктивність. Після ідентифікації на комп'ютері, смартфоні чи планшеті ви матимете доступ до каталогів запчастин, технічної документації та численних підключених послуг.



## Відкрийте для себе асортимент пługів KUHН



1. MASTER 103 - 2. MASTER 113 - 3. MASTER 123 - 4. MASTER 153 - 5. MASTER L - 6. MASTER 183

KUHН-HUARD SAS - Zone Horizon - 2, Rue de Québec - F-44110 CHATEAUBRIANT - France

ТОВ КУН-Україна вул. Зрошувальна, 11 02099 м. Київ, Україна

Щоб дізнатися більше про найближчого дилера KUHН, відвідайте наш веб-сайт [www.kuhn.ua](http://www.kuhn.ua)

Інформація, наведена в цьому документі, призначена лише для інформаційних цілей і не є договірною. Наші машини відповідають нормам, що діють у країні постачання. У нашій літературі та для кращої ілюстрації певних деталей деякі пристрої безпеки можуть бути не в робочому положенні. Під час експлуатації цих машин ці пристрої повинні бути встановлені відповідно до вимог, зазначених у посібниках оператора та посібниках зі складання. Зверніть увагу на загальну вагу трактора, його вантажопідйомність і максимальне навантаження на вісь і шини. Навантаження на передню вісь трактора має завжди відповідати нормам країни постачання (в Європі воно має становити не менше 20 % від маси трактора). Ми залишаємо за собою право змінювати будь-який дизайн, специфікації або перелічені матеріали без додаткового повідомлення. Машини та обладнання в цьому документі можуть охоплюватися принаймні одним патентом та/або зареєстрованим зразком. Товарні знаки, згадані в цьому документі, можуть бути зареєстровані в одній або кількох країнах. Для захисту навколишнього середовища ця брошура надрукована на папері, що не містить хлору. Надруковано у Франції - 950 082 UA - 23.10 - Авторське право 2023 KUHН

