



Причіпні дискові косарки-плющилки
FC 1061 TC -TL





Зміст

- | | | | | | |
|----------------|---|----------------|---|----------------|---|
| 04 - 05 | FC 3161 TC / 3561 TC / 4061 TC / 4461 TC / 3161 TCD RA / 3561 TCD RA Центральне кріплення дишла: Максимальна продуктивність | 08 | FC 3161 TC / 3561 TC / 4061 TC / 4461 TC / 2861 TL / 3161 TL / 3561 TL Найменше забруднення ґрунту — висока якість кормів | 12 - 13 | FC 1061 TL / 1061 TC Чудова плуцилка, що повністю відповідає Вашим потребам |
| 06 | FC 2861 TL / 3161 TL / 3561 TL Бокове кріплення дишла: все, що потрібно | 09 | Відгуки користувачів машин серії FC | 14 - 15 | FC 3161 TCD RA / 3561 TCD RA Валкування без необхідності згрібання |
| 07 | FC 3161 TLV Подвоєні валки шириною менше 3 метрів валки | 10 - 11 | OPTIDISC ELITE: Оптимальний зріз | 16 - 17 | FC 4061 TC / 4461 TC Чудова продуктивність. Мінімальна потреба у потужності |
-

FC 1061

Причіпні дискові косарки-плющилки

ДИНАМІКА ДЛЯ ВАШАГО ПРОГРЕСУ

ЯК ШВИДШЕ ВИВЕЗТИ КОРМА З ПОЛЯ І МАКСИМАЛЬНО ЗБЕРЕГТИ ПРИ ЦЬОМУ ЇХ ПОЖИВНУ ЦІННІСТЬ? ЦЕ ЗАВДАННЯ ВСТАЄ ПЕРЕД ТВАРИННИКАМИ У НЕПЕРЕДБАЧЕНИХ ПОГОДНИХ УМОВАХ І ПРИ ЗБІЛЬШЕННІ ЦІН НА КОНЦЕНТРАТ.



БІЛЬШ ВИСОКА ПРОДУКТИВНІСТЬ, НЕОБХІДНА ДЛЯ ОПТИМАЛЬНОГО БАЗОВОГО РАЦІОНУ.

Косарки-плющилки серії FC 1061 швидко і чисто зрізають важкі трав'янисті культури та делікатні кормові культури, а також прискорюють їхнє сушіння. Використання цих машин дозволяє заощадити кошти та підвищити рентабельність.

АДАПТАЦІЯ ПІД БУДЬ-ЯКІ УМОВИ.

Косарки-плющилки KUNN легко адаптуються до різних вимог: робота в розстил, формування здвоєних валків, укладання у валки різної ширини та безліч інших можливостей.

ЕКОНОМІЧНО ЕФЕКТИВНІ МАШИНИ.

Експлуатаційні витрати на ці машини зведені до мінімуму, тому що їм потрібна менша тягова потужність, ніж інших аналогічних моделей. Витрати на технічне обслуговування також нижчі завдяки надійному косарному брусу нового покоління OPTIDISC ELITE та системі захист PROTECTADRIVE.

18 Додаткове обладнання
FC 1061

19 Характеристики



ЦЕНТРАЛЬНЕ КРІПЛЕННЯ ДИШЛА: МАКСИМАЛЬНА ПРОДУКТИВНІСТЬ

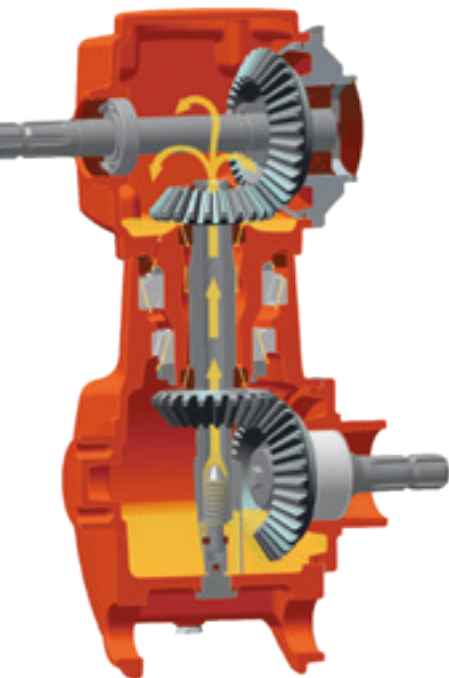
Косарки-плющилки серії FC 1061 з центральним кріпленням дишла (TC) доступні шириною від 3,10 до 4,40 м і можуть оснащуватись різними системами плющення (сталевими пальцями, вальцями SQUAREFLEX або вальцями DOUBLE CRIMP). Заощаджуйте час при маневруванні на поворотних смугах на цих машинах і підвищіть продуктивність на 10-15% порівняно з причіпними косарками з боковою зчіпною тягою! Шарнірна зчіпна вежа GYRODINE підвищує комфорт при роботі та забезпечує плавний хід – це саме те, що потрібно для отримання високоякісних кормів. Транспортер та пристрій гуртування встановлюються на машини меншої ширини (3,10 та 3,50 м).

АДАПТУЙТЕ ПРОДУКТ ДО ТЕХНІКИ ДЛЯ ЗБОРУ ВРОЖАЮ



Машина варта обробки великого обсягу кормових культур. Є три режими укладання валків:

- Стандартні валки із регульованою шириною.
- Широкі рівномірні валки **(А)**. Перемикання між режимами формування стандартних та широких валків здійснюється просто та без використання інструментів. Щитки для формування широких валків зберігаються на зчепній тязі.
- здвоєні валки **(В)** загальною шириною 2,70 м для моделі FC 3161 (сумісна з 3-метровим підбирачем) і 3,50 для 04 моделі FC 3561. Здвоєні валки формуються з використанням нерухомо закріплених асиметричних щитків (опція).



GYRODINE: КУТ 90° І ВИСОКА НАДІЙНІСТЬ

Шарнірна зчпна вежа GYRODINE забезпечує поворот на 90° і при цьому приводний вал відбору потужності не відхиляється від прямої.

Мінімальна потреба в технічному обслуговуванні: потрібне лише доливання олії. Машина приєднується до нижніх тяг трактору зі штифтами з блокуванням від провертання. Ця система зчеплення надзвичайно надійна та забезпечує безпечне маневрування.

profi
THE FARM MACHINERY MAGAZINE



ЕКСКЛЮЗИВНА СИСТЕМА

ВІДГУКИ ПРО ЦЮ ТЕХНІКУ В ЖУРНАЛІ PROFİ

«Одразу можна легко оцінити те, що більше не потрібно ділити поле на лінії правильної форми, особливо без GPS».

«У розробку машин FC 3160 TDC були вкладені величезний досвід та знання»

«Різні регулювання виконуються лише кількома простими інструментами».

«Великі колеса – це значна перевага, оскільки ця косарка важить 2 390 кг. Продуктивність роботи та сама машина просто чудові».

БОКОВЕ КРІПЛЕННЯ ДИШЛА

Косарки-плющилки серії FC 1061 з бічним кріпленням дишла (ТС) випускаються шириною від 2,80 до 3,50 м. Системи плющення різного типу прискорюють сушіння зрізаних культур.

Переваги:

- Дуже плавний хід завдяки шарнірній зчпній вежі GYRODINE та бічному кріпленню дишла.
 - Укладання валків по центру або збоку або розстилання по всій ширині.
 - Варіанти системи плющення: зі сталевими пальцями, із вальцями SQUAREFLEX або з вальцями DOUBLE CRIMP.
- Дана машина забезпечує максимальну економічну вигоду та призначена для швидкої та високопродуктивної роботи на фермах з ділянками середніх розмірів.



ЗДВОЄНІ ВАЛКИ ШИРИНОЇ МЕНШЕ 3 МЕТРІВ

Косарка-плющилка FC 3161 TLV з робочою шириною 3,10 м, плющильним апаратом зі сталевими пальцями, двома швидкостями, щитками для формування валків з гідравлічним приводом здатна формувати 2 валка в ряд шириною не більше 2,80 м із зрізаних культур шириною 6 м: ідеальний розмір для кормозбирального комбайна з максимальною шириною підбирача 3 метри.

РІШЕННЯ ДЛЯ ПРЕФЕСІЙНОГО КОШЕННЯ

Використання цієї машини дозволяє заощадити час та кошти. Також до переваг відноситься відсутність необхідності в згрібанні, що підвищує продуктивність кормозбиральних комбайнів. Підвищення якості кормів: завдяки відсутності необхідності в згрібанні корму, більше не потрапляють сторонні включення або ґрунт, а також знижується ймовірність механічних пошкоджень через попадання каміння в агрегати.



Адаптоване під оптимальне косіння дишло

У разі зміни положення щитків для формування валків положення дишла регулюється автоматично. В результаті:

- Колеса трактора не наїжджають на зрізану культуру, крім маневрування.
- Зріз здійснюється по всій робочій ширині машини.
- Формування валків шириною менше 3 метрів, які легше підбирати підбирачем.

На один клапан гідросистеми менше

Для керування машиною потрібно лише два клапани гідросистеми, оскільки моделі серії TLV FC 3161 оснащені перемикачем гідравлічних контурів.

Положення щитків можна регулювати окремо, зокрема коли це необхідно на крутих схилах, наприклад, для визначення місця укладання валків.

МЕНШЕ ЗАБРУДНЕННЯ ГРУНТОМ — БІЛЬШ ВИСОКА ЯКІСТЬ КОРМІВ

Зменште витрати за рахунок оптимізації основного раціону. Прибуток у тваринництві залежить від запасів кормів, які у силосних ямах, брикетах чи навалом. Ціль проста: виробляти якомога більше м'яса або молока з базового кормового раціону шляхом оптимізації смакових якостей. Для цього рослинний покрив не повинен пошкоджуватися, а корми повинні бути максимально захищені від попадання в них ґрунту. Приділяючи особливу увагу технічній стороні цих косарок-плющилок, компанія KUNN сприяє отриманню максимальної віддачі від кормів, що заготовляються Вами, з метою збільшення рентабельності Вашого господарства.



Постійна підвіска косарного бруса

На косарках FC 1061 косарний брус підтримується за допомогою торсійної підвіски. Він точно слідує рельєфу поверхні, що забезпечує рівномірний зріз. Його можна регулювати окремо з обох боків. Це запобігає пошкодженню рослинного покриву та машини, а також забруднення кормів.



ЕКСКЛЮЗИВНА СИСТЕМА

Рівномірний та однорідний розподіл

Задня панель контейнера плющильного апарату зчленована і з'єднана з шасі, керованими колесами. Завдяки цьому машина підтримує постійну висоту по відношенню до землі, незалежно від руху косильної групи.



Знизьте вплив на землю та рослинний покрив

Шини з ультраширокими протекторами чинять менший тиск на ґрунт під час роботи та розворотів на поворотних смугах. Це запобігає пошкодженню культур, а також ущільненню ґрунту.

ВІДГУКИ КОРИСТУВАЧІВ КОСАРОК-ПЛЮЩИЛОК СЕРІЇ FC

ПРОБЛЕМИ, З ЯКИМИ СТИКАЮТЬСЯ ТВАРИННИЦЬКІ ГОСПОДАРСТВА ПО ВСЬОМУ СВІТУ, БЕЗУМОВНО, РІЗНІ, АЛЕ ВСІХ ЇХ ОБ'ЄДНУЮТЬ ОДНАКОВІ ЦІЛІ. А САМЕ: ЗНИЖЕННЯ ВИТРАТ ЗА РАХУНОК ПІДВИЩЕННЯ ПРОДУКТИВНОСТІ І ЕФЕКТИВНОСТІ. НЕМАЄ НІЧОГО БІЛЬШ ВАЖЛИВОГО, НІЖ ВРОЖУЙ ВИСОКОЇ ЯКОСТІ. ВІДГУКИ КОРИСТУВАЧІВ:



R. BREZZI

ПЬЕМОНТ, ІТАЛІЯ

«Використання FC 3160 TCR дозволило не лише підвищити якість сіна та силосу на нашій фермі, а й повністю змінити їх. Ми використовували цю машину на площі понад 100 гектарів, і вона продемонструвала високу продуктивність та ідеально формувала валки, незважаючи на дуже складні погодні умови. Безперервний дощ, нетривалі періоди роботи, необхідність швидкого збирання без погіршення якості кормів... Нам вдалося впоратися з усіма цими проблемами завдяки використанню нових машин серії FC, і ми дуже задоволені. Навіть на високих швидкостях щодо ґрунту 15-18 км/год ви завжди отримаєте високоякісні корми».



J. KUJALA

ПІВДЕННА ОСТРОБОТНІ, ФІНЛЯНДІЯ

«Ми використали FC 3160 TCD на двох сінажах минулого року і скошили 700 гектарів культур за допомогою цієї машини. У Фінляндії торік умови були надзвичайно складними через сильні дощі та дуже вологу землю, тому нас дуже вразила низька вимога до потужності трактора. Дуже великі шини абсолютно потрібні в умовах високої вологості. Удосконалена підвіска ріжучого апарату забезпечує чистий та точний зріз!».



S. BROWN

КВІНСЛЕНД, АВСТРАЛІЯ

«Ми розводимо молочну худобу і тому насправді високо оцінили здатність цієї машини обробляти великі обсяги кормів та підтримувати оптимальну швидкість, високу якість плющення ротором зі сталевими пальцями, а також чистоту зрізу. Загальні невеликі габарити машини (з редуктором для важких умов роботи та різальним апаратом) також є перевагою».



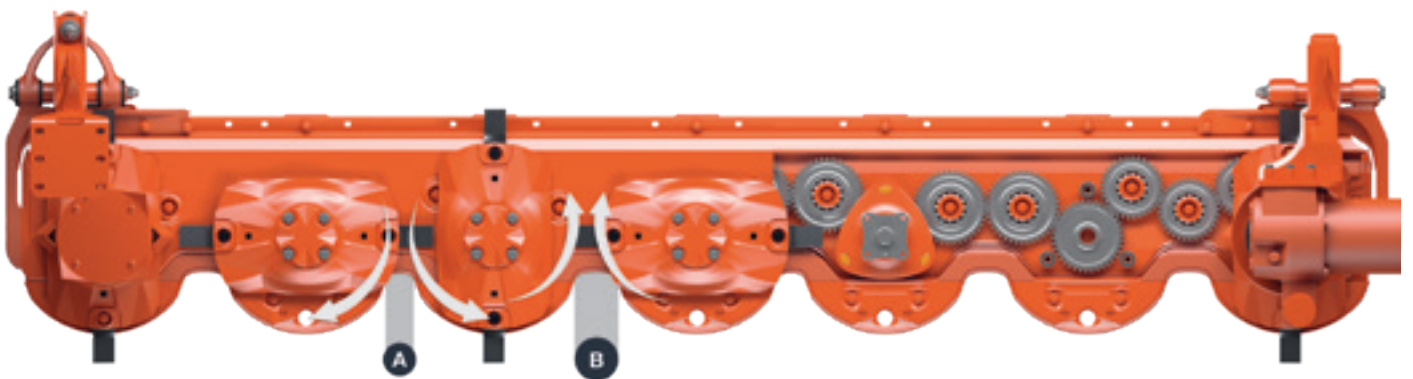
ОПТИМАЛЬНИЙ ЗРІЗ

Косарочний брус OPTIDISC ELITE розроблений у тісній співпраці з провідними фермерами по всьому світу. Це рішення поєднує у собі високу якість зрізу, зручність у роботі та неперевершену надійність. Вимоги великих фермерських господарств та підрядників більш ніж задоволені:

- не вимагає мастила протягом усього терміну служби.
- ідеальна сумісність із потужними тракторами.

ВІДМІННА ЯКІСТЬ ЗРІЗУ!

Косарочний брус OPTIDISC ELITE виробництва KUNH є чудовим прикладом створення додаткової цінності завдяки тісній співпраці виробника та фермерів. Це рішення поєднує у собі високу якість зрізу, зручність у роботі та дуже високу надійність. Цей ріжучий апарат не вимагає мастила протягом усього терміну служби та ідеально сумісний з потужними тракторами, тому повністю відповідає вимогам великих ферм та підрядників.

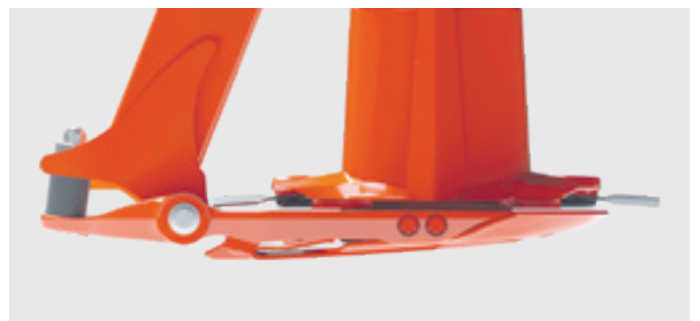


Мінімальна відстань — чистий зріз

Відстань у точці розходження дисків зменшено (**A**), завдяки чому збільшено зону перекриття ножів. Це забезпечує чистий зріз навіть легких трав та низькотрав'я.

Максимальна відстань для безперешкодного проходження кормів

Відстань у точці сходження дисків збільшена (**B**), завдяки цьому збільшена зона проходження кормів, які швидко переміщуються в задню частину, щоб не перешкоджати роботі косарки.



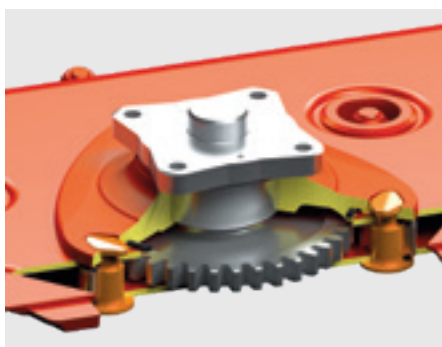
Плавність ходу

Вологий ґрунт може налипати перед ріжучим апаратом, але не при використанні OPTIDISC ELITE! Він оснащений рамами, що забезпечують плавність ходу. Це забезпечує захист рослинного покриття, підвищення якості кормів та постійну висоту скошування навіть у складних умовах.

КРАЦІ У СВОЄМ КЛАСІ КОМПОНЕНТИ ПІДСИЛЮЮТЬ НАЙБІЛЬШ ВАЖЛИВІ ЧАСТИНИ РІЗЧОГО АПАРАТУ

Найкращі у своєму класі компоненти посилюють найважливіші частини косарного бруса:

- Конструкція опори диска з двома рядами радіально-упорних кулькових підшипників.
- Зубчасті колеса великого діаметру з кованої сталі з 3-ма зачіплюваними зуби, виконані з високою точністю.
- Диски з кованими та обробленими чашами підшипника по всій поверхні.
- Дискові черевики з обробленої сталі з можливістю встановлення захисту (кріплення на гвинтах).
- Система захисту PROTECTADRIVE.



PROTECTADRIVE:

Захист та скорочення витрат

При жорсткому зіткненні диска з перешкодою вал диска може зрізатися над підшипником завдяки ретельно розрахованій борозенці. Зубчасті колеса захищені. Менш ніж через 15 хвилин машина знову готова до роботи за дуже незначних витрат на ремонт.

ЕКСКЛЮЗИВНА СИСТЕМА

Додаткова жорсткість у відповідальних вузлах

Блоки підшипників дисків кріпляться довгими болтами, що проходять через весь ріжучий апарат. Таке рішення не дозволяє їм вискакувати з ріжучого апарату під час ударів. Привідна шестерня дисків надійно фіксується на своєму місці, що скорочує витрати на ремонт.

ЕКСКЛЮЗИВНА СИСТЕМА

Збільшення терміну служби машини

Амортизатори між різальним апаратом та основною рамою дуже ефективно гасять вібрації при скошуванні на високих швидкостях.



FAST-FIT:

Абсолютно безпечне кріплення ножа

Косарки оснащені ножами системи FAST-FIT у стандартній комплектації. Потужна пластинчаста пружина чинить постійний тиск на фіксатор ножа, забезпечуючи підвищену безпеку та дуже швидку заміну ножів.



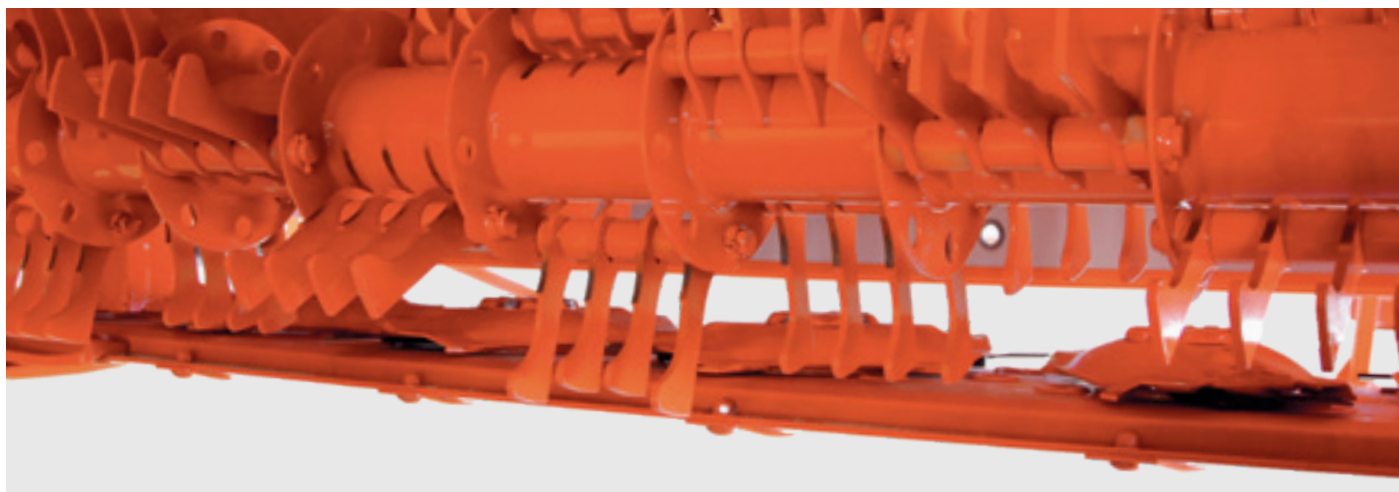
Вільне обертання ножів

Для підвищення якості зрізу та збільшення терміну служби ножі вільно обертаються на 360°.

БЕЗДОГАННА ПЛЮЩИЛКА, ПОВНІСТТЮ ВІДПОВІДАЮЧА ВАШИМ ПОТРЕБАМ

ПОВОРОТНІ ПАЛЬЦІ DIGIDRY ДЛЯ РОБОТИ У СКЛАДНИХ УМОВАХ

Стальні пальці дуже ефективні для важких, довгостеблових та дозрілих кормових, а також короткостеблових культур. Приймальний пристрій плющилки великого обсягу забезпечує рівномірну подачу культури в машину. Плющилки цього типу не вимагають великої тягової потужності. Вони забезпечують швидке проходження кормових культур без необхідності рециркуляції. Завдяки переміщенню пальців формуються пишні валки оптимальної структури шляхом розпушування та підкидання культур, які, опускаючись, формуються у валок. Валки мають рівну форму і не дуже щільні, тому вони висихають швидше, а корми, що отримуються з них, містять більше енергетичних запасів і поживних речовин. На зниженій швидкості сталеві пальці плющилки можуть обробляти навіть люцерну.



Налаштування інтенсивності плющення за пару секунд

Для настройки інтенсивності плющення для конкретної культури потрібно просто переключити двошвидкісний перемикач. Для роботи з бобовими культурами необхідно вибрати меншу кількість обертів ротора (780 хв^{-1}), а для густих – більшу кількість обертів (1000 хв^{-1}).



ОБЛАДНАННЯ KUNN

Неперевершене укладання валків

Бункер плющилки прямує безпосередньо за основною рамою машини. На укладання валків не впливає переміщення ріжучого апарату, що забезпечує більш рівномірну подачу.

ВАЛЬЦІ: ДЕЛІКАТНЕ ПЛЮЩЕННЯ БОБОВИХ КУЛЬТУР

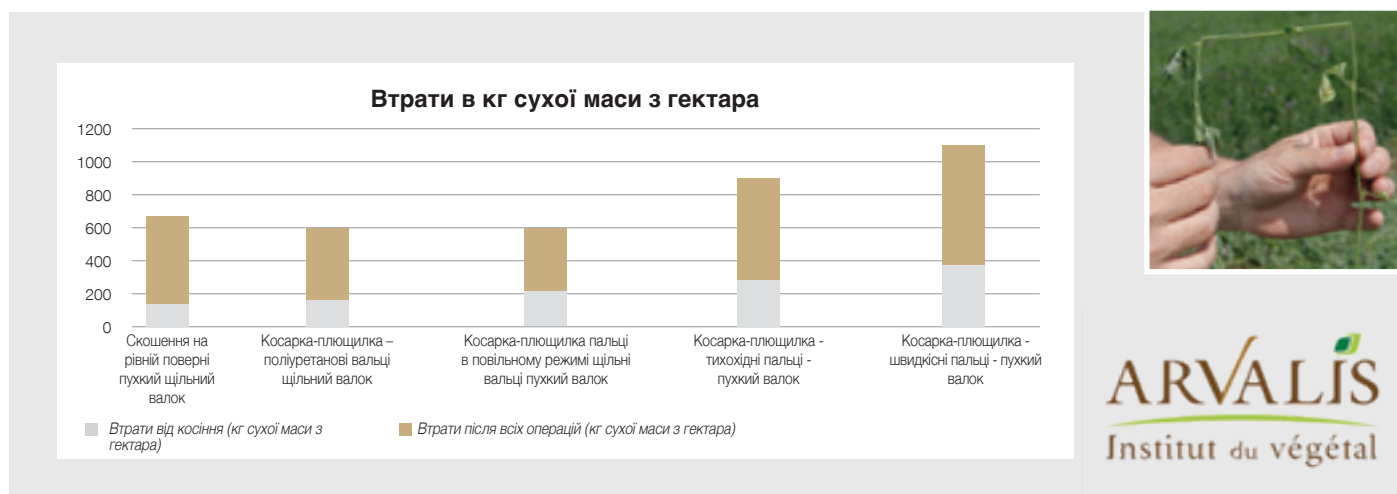
Одним найкращих способів зменшити вміст концентратів у кормах є включення до них рослинного білка. Бобові ідеально підходять для цього, поки листя не опало з рослин! Випробування, проведені французьким інститутом Arvalis, палатою сільського господарства та кооперативом сільськогосподарської техніки FD підтвердили переваги вальців.

Економія при використанні вальців складає близько 100 євро на скошений гектар

Використання вальців дозволяє знизити втрати під час обробки культур (за рахунок формування щільних валків). Для того щоб раціон був добре збалансований, необхідно придбати концентрат, щоб компенсувати втрату листя рослин. Залежно від цін на сировину, витрати можуть становити до 100 євро на скошений гектар, тому безперечно варто оцінити можливість використання плющилки з вальцями!

Більш ранній збір врожаю!

Використання косарок-плющилок з поліуретановими вальцями забезпечує висушування 80% скошеної маси вже на другий, а не третій вечір, як це відбувається при застосуванні інших методів.



Поліуретановий або сталевий

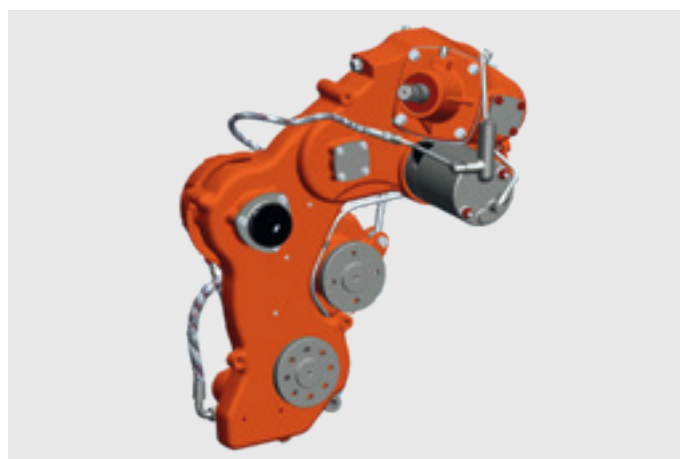
Моделі серії 1061 можуть бути оснащені плющилками з вальцями:

- **1.** Поліуретанові, ексклюзивні технології SQUAREFLEX (TLR/TCR).

- **2.** Сталеві вальці DOUBLE CRIMP (TLS/TCS).

Вони поступово згрібають культури, забезпечуючи зниження в них вологості. Це зберігає поживну цінність делікатних кормових культур.

Ці міцні вальці великого діаметру 240 мм покращують циркуляцію кормів. Тиск між вальцями регулюється від 100 до 500 кг/м залежно від виду культури та бажаної інтенсивності плющення. Моделі зі сталевими вальцями доступні не у всіх країнах. Для отримання інформації зверніться до офіційного дилера.



ЕКСКЛЮЗИВНА СИСТЕМА

Синхронізований, що не вимагає обслуговування, привід

Два вальця ідеально синхронізовані, на відміну від ремінних чи ланцюгових систем. Це важлива перевага з точки зору терміну служби вальців та усунення вібрацій. Корпус приводу захищений зрізним болтом ексклюзивної конструкції KUHN. Навіть у разі потрапляння стороннього об'єкта машина та механізм приводу не постраждають.

ВАЛКУВАННЯ БЕЗ НЕОБХІДНОСТІ В ЗГРІБАННІ

Моделі FC 3161/3561 TCD RA призначені для професійного використання агрохолдингами, великими та середніми сільгосптоваровиробниками. Завдяки наявності гуртування в задній частині вони ідеально підходять для збирання всіх силосних культур. Ці машини також відрізняються високою експлуатаційною гнучкістю завдяки різним варіантам укладання валків.



АДАПТАЦІЯ УКЛАДАННЯ ВАЛКІВ ДЛЯ ПІДБИРОЧНИХ МАШИН

Стрічка пристрою гуртування підбирає два валка відразу після зрізу культури для формування:



Здвоєного валка для підбору силосо-підбиральними машинами.



Звуженого валка для підбирання прес-підбирачем або причепом-самонавантажувачем.

Заощаджуйте час та підвищуйте якість кормів.

При використанні стрічки пристрою гуртування кількість проходів валкоутворювача зменшується на один, а також підвищується якість кормів:

- виключається додаткова втрата листя під час згрібання.
- у валки не потрапляють ґрунт чи сторонні включення.



Укладання валків ліворуч або праворуч

Стрічка пристрою гуртування розташована в задній частині ріжучого апарату косарного типу паралельному корпусу, тому зрізані культури можуть подаватися направо або наліво. При використанні фронтальної комбінації FC 1061 оператору простіше вирівнювати передній блок із краєм незрізаних кормових культур. Стрічку можна підняти будь-якої миті для прискорення або уповільнення роботи в залежності від обсягу незрізаної культури або при роботі на схилах.



Зручне керування з кабіни

Налаштування параметрів косарок-плющилок виконується дуже просто. Усі функції, необхідні для моніторингу машини та пристрою гуртування, знаходяться разом на блоці керування у кабіні трактора. Блок керування поставляється у стандартній комплектації. Серед його найважливіших функцій – регулювання швидкості переміщення стрічки та зміна напрямку укладання.



Незалежний гідравлічний привід

Конвеєрна стрічка рухається вбудованим гідравлічним блоком, від якого живиться насос через вихід на поворотній вежі GYRODINE. Ця система приводу забезпечує значні переваги для машинобудівних кооперативів та підрядників, оскільки машина легко пристосовується до роботи з тракторами різного типу. Проблеми з подачею оливи в тракторі? Їх більше не буде!

FC 4061 TL | 4461 TC

МАКСИМАЛЬНА ПРОДУКТИВНІСТЬ МІНІМАЛЬНА ПОТРЕБА В ПОТУЖНОСТІ

Машини FC 4061 и 4461 з робочою шириною 4,00 м та 4,40 м відповідно призначені для роботи з тракторами потужністю від 130 к.с. Їхня висока продуктивність і низька потреба в потужності при такій ширині відмінно підходять для збирання великих обсягів культур.



МОДЕЛЬ СЕРІЇ FC 1061 ЗБІЛЬШЕНОЇ ШИРИНИ

Вона має всі переваги моделей серії FC 1061 з центральним кріпленням диска..



OPTIDISC ELITE: оптимальний зріз

Ріжучий апарат OPTIDISC ELITE не потребує технічного обслуговування та оснащений системою швидкої заміни ножів FAST-FIT. Для зниження витрат на ножі машина має систему захисту зубчастих коліс PROTECTADRIVE. Завдяки наявності спеціальної кільцевої канавки зрізу при зсуві у разі жорсткого зіткнення диска з перешкодою утримуючий диск вал може зміститися в місці безпосередньо вище за підшипник.



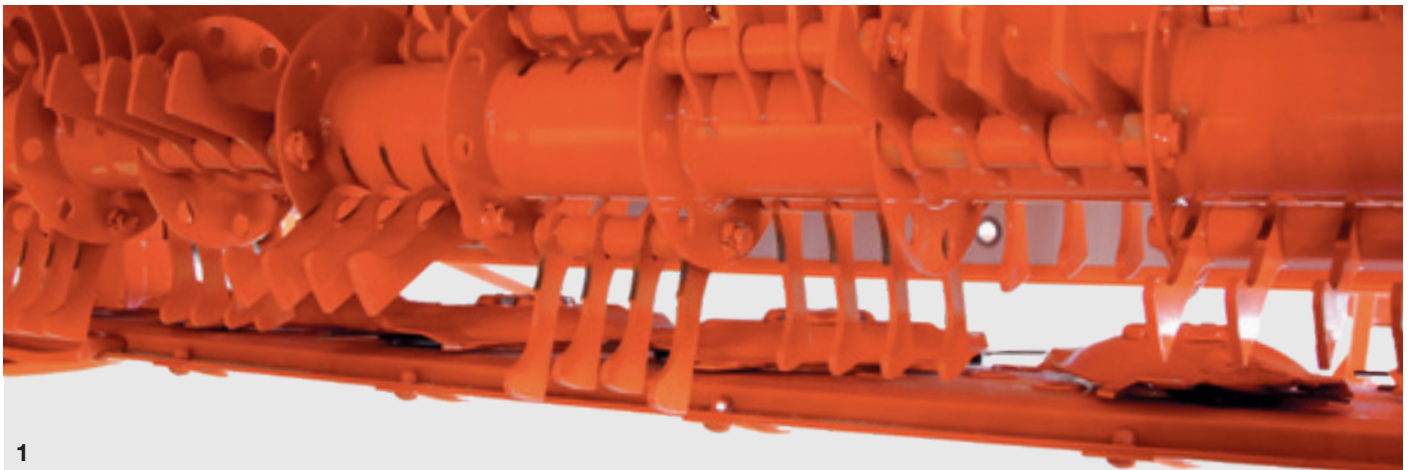
ЗМІНА РЕЖИМУ УКЛАДКИ

Є різні режими укладання: валок і розстил.

Стійкість на складній місцевості

Машина FC 4461 оснащена великими здвосними колесами, завдяки яким:

- Машина менше ув'язує на складних ділянках, а колеса залишають не такий глибокий слід, якщо використовуються дощові установки.
- Забезпечується захист рослинного покриву у вологих умовах.
- Підвищується стійкість машини на нерівному та брудному ґрунті.



Плющилка, що відповідає конкретним потребам

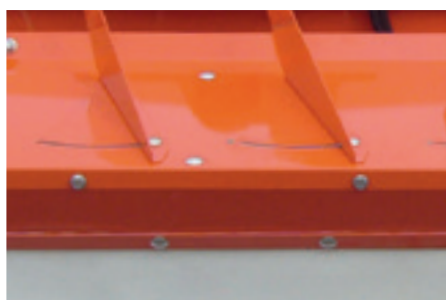
На моделі FC 4061 та AC 4461 можуть бути встановлені 3 види плющильних апаратів. Плющилка DIGIDRY із сталевими пальцями **(1)** оптимально підходить для складних умов. Для збирання бобових та делікатних кормових культур використовуйте плющилку з поліуретановими вальцями SQUAREFLEX **(2)** або із сталевими вальцями DOUBLE CRIMP **(3)**.

ДОДАТКОВЕ ОБЛАДНАННЯ



Асиметричні щитки для формування валків FC 3161 TCD / FC 3561 TCD

Асиметричні щитки для формування здвоєних валків можна встановити у задній частині машини. Подвоєні валки можуть підбиратися підбирачами з робочою шириною менше 3 м.



Комплект розкидання по всій ширині FC 3561 TCR/TCS, 4061 TCR/TCS, 4461 TCR/TCS

Щиток з дефлекторними пластинами можна встановити у задній частині машини. Пластини повертаються автоматично при регулюванні циліндра переміщення зчпної тяги (крім моделей FC 4061 та FC 4461). Завдяки використанню цієї системи кормова маса розкидається рівномірним шаром по всій ширині, що прискорює процес сушіння.



Гідравлічний механізм регулювання висоти зрізу FC 1061 TL / FC 1061 TC

Для певних умов скошування (кам'янисті ділянки, прим'ята трава тощо) висоту зрізу можна регулювати за допомогою гідравлічного механізму. Його індикатор вказує висоту зрізу.



KUHN PARTS



Створено, щоб кинути виклик часу. Власні ливарні цехи та кузня, обладнання виробництва за останнім словом техніки, - KUHN має всі активи для виробництва надійних та довговічних запасних частин. Довіртеся якості та досвіду виробника: відділи логістики та післяпродажного обслуговування техніки створені у всіх країнах світу, щоб запропонувати Вам швидке та ефективне рішення.

Технічні характеристики

Модель	
Робоча ширина (м)	
Кількість дисків із захистом	
Кріплення ножів	
Знімний підшипниковий вузол	
Система плющення	
Швидкість обертання ротора плющилки (хв ⁻¹)	
Привід плющилки	
Ширина валка, мін., макс. (м)	
Система укладання скошеної маси широким шлеєм	
Регулювання висоти зрізу	
Регулювання підвіски	
Шини	
Транспортна ширина (м)	
Освітлювальні прилади та сигнальні пристрої	
Навіска	
Привід валу відбору потужності	
Швидкість обертання ВВП (хв ⁻¹)	
Муфта вільного ходу	
Мін. потреба у потужності валу відбору потужності (кВт/к. с.)	
Вимоги до гідравлічного обладнання трактора	
Ма са (кг)	TLD
	TCD
	TLV
	TLR
	TCR

◆ стандартна комплектація ◇ додаткова комплектація
 ДОДАТКОВЕ ОБЛАДНАННЯ (залежить від моделі і пластины у нижній частині ріжучого апарату - Гідравл формування зменшення ширини валка.

FC 2861 TL	FC 3161 TC/TL	FC 3161 TLV	FC 3161 TCD RA	FC 3561 TC/TL	FC 3561 TCD RA	FC 4061 TC	FC 4461 TC
Бічна зчїпна тяга	Центральний шарнір або бічна зчїпна тяга	Бічна зчїпна тяга	Центральний шарнір	Центральний шарнір або бічна зчїпна тяга	Центральний шарнір		
2,67	3,10		3,50		4,00	4,40	
6	7		8		9	10	
Система швидкої заміни ножів FAST-FIT							
◆ (із системою захисту PROTECTADRIVE)							
TLD/TCD/TLV: поворотні сталеві пальці. DIGIDRY; TLR/TCR: Гумові вальці SQUAREFLEX; TLS/TCS: сталеві вальці							
TLD/TCD: 780 і 1 000 (встановлюється важелем перемикаччя); TLR/TCR/TLS/TCS: 780							
за допомогою редуктора з антиблокувальною запобіжною системою							
Від 0,90 до 1,90	Від 0,90 до 2,30	одинарний валок: від 0,90 до 1,80 здвоєний валок: Від 2,70 до 2,80	Від 0,90 до 2,30	Від 1,10 до 2,70			
◆ (TLD/TCD); ◇ (TCR/TCS); - (TLR/TLS/TLV)							
встановлення в центральне положення за допомогою штанги, безпосередня індикація							
з торсіонним валом, роздільне регулювання зліва і справа							
11,5/80 x 15,3	400/60 x 15,5 (TC) 380/55 x 17 (TL)	380/55 x 17	400/60 x 15,5	400/60 x 15,5 (TC) 380/55 x 17 (TL)	400/60 x 15,5		4 колеса 11,5/80 x 15,3
2,55	3,00		3,50		4,02	4,45	
◆							
Зчїпка З ПРОДИНОМ, 2-точкова, кат. 2 та 3; можливість використання автозчеплення, кат. 2							
1 3/8" — 6 шліців у стандартній комплектації; 1 3/8" — 21 шліц (опція)							
540	1 000 (TL: 540 (опція))	1 000					
вбудована у приводну лінію							
48/65	55/75		60/82	62/84	67/91	69/94	76/103
1 x SE + 1 x DE							
1980	2160	-	-	2280	-	-	-
-	2390	-	2890	2540	3050	2680	2830
-	-	2160	-	-	-	-	-
2090	2260	-	-	2390	-	-	-
-	2500	-	-	2615	-	2745	2905

тація - комплектація недоступна

країни): Підтримуючі ланцюги - Набір фартухів, що виступають вгору, для висоти зрізу від 45 до 85 мм і 85-110 мм. Огорожа Додаткові захисні ічний механізм регулювання бічних огорож FLEXPROTECT - Гідралічний механізм регулювання висоти валків для зрізу - Подовжувачі щитків для

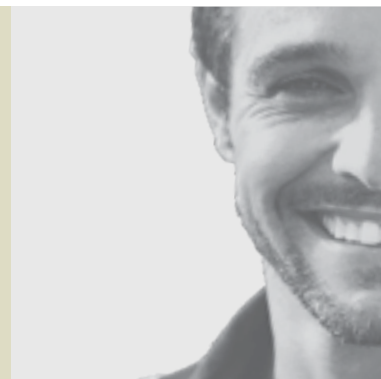
СЕРВІСИ KUHN *

KUHN sos order - служба екстреної доставки запасних частин 24/7**

KUHN protect+ - Вибір професіоналів!

KUHN i tech - Для ще швидшого ремонту!

KUHN finance - Раціональне вкладення коштів!



* Не всі послуги доступні у всіх країнах. **Крім 1 січня, 1 травня та 25 грудня

MyKUHН

ПРЯМА ДОРОГА ДО УСПІХУ!

MyKUHН є онлайн-порталом. Зареєструйтесь сьогодні та дізнайтесь, як ексклюзивні послуги MyKUHН допоможуть Вам більш ефективно керувати обладнанням та терміналами KUHN. Увійдіть до системи за допомогою комп'ютера, мобільного телефону або планшетного комп'ютера, щоб отримати доступ до каталогів запасних частин, технічної документації та багатьох онлайн-послуг.



Ознайомтесь з лінійкою техніки KUHN для заготівлі сіна та силосу



1. Дискові косарки – 2. Дискові косарки-плющилки – 3. Барабанні косарки – 4. Ротаційні ворошилки
5. Валкоутворювачі – 6. Валкоутворювачі з стрічковим транспортером – 7. Прес-підбирачі – 8. Обмотувачі

KUHN SAS - 4 Impasse des Fabriques - BP 50060 - F-67706 Saverne CEDEX - FRANCE
ТОВ «КУН-Україна» вул. Зрошувальна, 11, м. Київ, 02099

Знайдіть найближчого до Вас дилера на сайті www.kuhn.ua

Інформація, наведена в цьому документі, призначена тільки для інформаційних цілей і не має контрактного характеру. Наша техніка відповідає чинним вимогам країни постачання. У нашій документації для кращої демонстрації певних деталей деякі пристрої можуть бути показані не в робочому положенні. При роботі ці деталі **мають** бути у положенні, що відповідають вимогам, викладеним у настановах для операторів та сервісного персоналу. **ДОТРИМУЙТЕСЬ ВИМОГ З ЕКСПЛУАТАЦІЇ ТЕХНІКИ**, а також рекомендацій щодо максимального навантаження на мости і шини. Навантаження на передню вісь трактора має обов'язково відповідати вимогам країни постачання (у Європі вона повинна становити як мінімум 20% від чистої ваги трактора). Ми залишаємо за собою право змінити будь-яких згаданих конструкцій, характеристик та матеріалів без повідомлення. Техніка та обладнання у цьому документі може охоронятися патентом та/або зареєстрованим промисловим зразком. Згадувані у цьому документі торгові марки можуть бути зареєстрованими в одній або кількох країнах.

В цілях захисту навколишнього середовища цей буклет надрукований на папері, що не містить хлор.
Надруковано у Франції - 920 759 UA - 01.23 - Copyright 2023 KUHN

KUHN разом з Вами в соціальних мережах

